

# MERIDEN<sup>®</sup>

PARADISE IS ALL YOURS.



# EL PARAÍSO DE MÉXICO



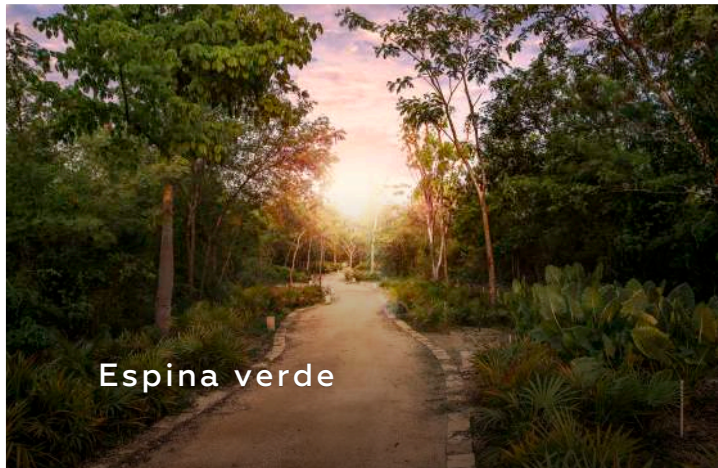
Bautizada como “**La Ciudad de la Paz**”, Mérida es reconocida como uno de los **mejores lugares para vivir** dentro del país. Su **belleza y su seguridad** la convierten en un importante centro de negocios para el **sureste mexicano**.

Esto, en combinación con la **majestuosidad** de sus **espacios naturales**, ha hecho que la calidad de vida en la ciudad sea de las **mejores en México**.

Además, cuenta con una de **las mejores universidades de América Latina**, importantes **centros de investigación**, centros recreativos y de salud.



Centro Comercial La Isla



Espina verde



Casa Club y Lago Principal

# LA PRIMERA COMUNIDAD PLANEADA DEL SURESTE



**Cabo Norte** es un desarrollo sustentable con características que lo hacen único en **Meriden**.

Dentro de él, se **satisfacen las necesidades** propias de cada persona, generando una **calidad de vida inigualable** que se acompaña de servicios y espacios a los que todos los residentes de **Mériden** tendrán acceso, como:

- Centro Comercial La Isla Cabo Norte
- Sports World
- Colegio Teresiano Enrique de Ossó
- Casa Club Central
- Pet Park
- Baby Park
- Fitness Start
- Lago Principal
- Parque Central
- Aqua Park
- Espina verde
- Adult Park

## ALREDEDORES

1

### EDUCACIÓN

1. UNIVERSIDAD ANÁHUAC DEL MAYAB

### PLAZAS COMERCIALES

2. CITY CENTER

### SERVICIOS DE SALUD

3. HOSPITAL FARO DEL MAYAB

### CENTRO DE NEGOCIOS

4. SKY WORK

### CULTURAL

5. MUSEO MAYA

TEMOZÓN  
NORTE

CABO  
NORTE

SHOWROOM  
MERIDEN  
PARADISE IN ALL YOURS

PERIFÉRICO NORTE

Av. Cámara  
de Comercio

Av. Temozón

Av. Andrés  
García Lavín

CARRETERA A CHOLUL

CARRETERA A PROGRESO



MERIDEN  
PARADISE IN ALL YOURS

## EN CABO NORTE

### COMERCIAL

LA ISLA  
PARQUE TEMÁTICO

### EDUCACIÓN

COLEGIO TERESIANO  
ENRIQUE DE OSSÓ

### FITNESS

CASA CLUB CABO NORTE  
SPORTS WORLD

### RECREATIVO

PET PARK  
ADULT PARK  
PARQUE CENTRAL  
AQUA PARK  
BABY PARK  
FITNESS START

# UBICACIÓN



Rodeados de más de **9,000 m<sup>2</sup>** de jardines, parques y áreas verdes, estamos en la mejor ubicación dentro de **Cabo Norte**, justo frente al lago del **Centro Comercial La Isla** y el área **gourmet de Liverpool**.

Además, **Meriden** tiene un fácil acceso al periférico y a las principales autopistas que comunican a **Mérida** con **Puerto Progreso, Campeche, Cancún, Tulum** y **Playa del Carmen**.



Las características, acabados y dimensiones que aquí se muestran son ilustrativas y podrán sufrir ajustes o modificaciones de acuerdo al proyecto arquitectónico definitivo sin previo aviso.







La arquitectura de los departamentos fusiona la calma de la naturaleza, la modernidad de un estilo de vida excepcional y la funcionalidad de espacios detallados.

Las características, acabados y dimensiones que aquí se muestran son ilustrativas y podrán sufrir ajustes o modificaciones de acuerdo al proyecto arquitectónico definitivo sin previo aviso.

# DEPARTAMENTOS



## MODELO S 145 m<sup>2</sup>

El paraíso con este modelo.  
Cómodo, funcional, amplio  
y con una distribución inteligente.



## MODELO M 165 m<sup>2</sup>

Modelo de departamento familiar  
con momentos estelares.  
La integración de áreas comunes  
y espacios abiertos, lo hacen sentir  
como la opción ideal.



## MODELO L 180 m<sup>2</sup>

Con 180 m<sup>2</sup> se trata del modelo es-  
trella. Con áreas para toda ocasión,  
ofrecen espacios para la creativi-  
dad, el descanso, la convivencia y  
la tranquilidad.



## PENTHOUSE 292 m<sup>2</sup>

Con una vista extraordinaria y una  
terrace para disfrutar a lo grande,  
es el modelo que ejemplifica la  
sofisticación y retrata el significa-  
do de un sueño.



## GARDEN HOUSE 227 m<sup>2</sup>

Se extiende en la planta baja y  
cuenta con un área de jardín que  
le da su nombre.  
La integración perfecta entre inte-  
rior, exterior y naturaleza.

# MODELO S

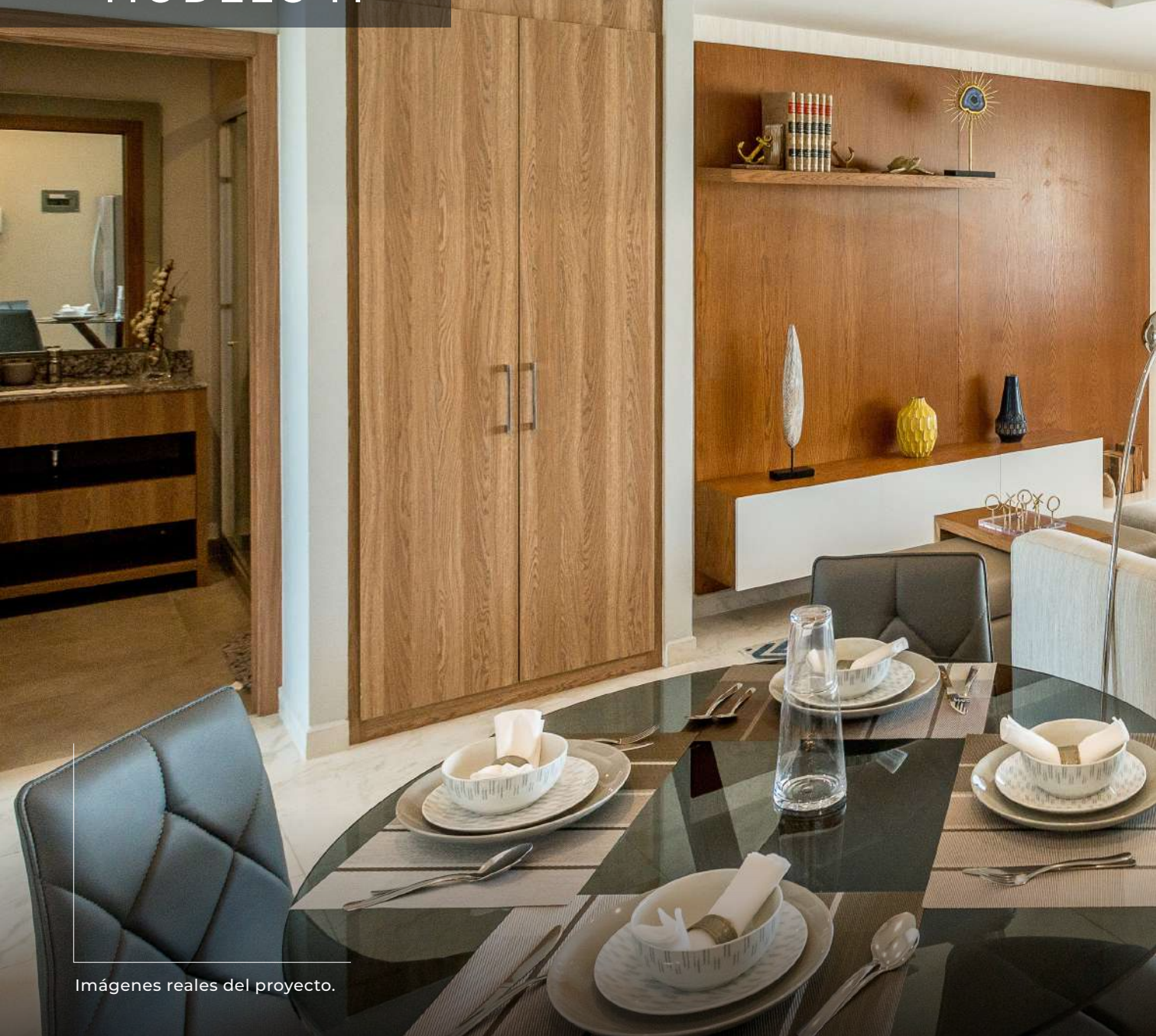


Imágenes reales del proyecto.



**MERIDEN**  
PARADISE IS ALL YOURS.

# MODELO M



Imágenes reales del proyecto.



**MERIDEN**  
PARADISE IS ALL YOURS.

# MODELO L



Imágenes reales del proyecto.





**MERIDEN**  
PARADISE IS ALL YOURS.

# PENTHOUSE



Las características, acabados y dimensiones que aquí se muestran son ilustrativas y podrán sufrir ajustes o modificaciones de acuerdo al proyecto arquitectónico definitivo sin previo aviso.



**MERIDEN**  
PARADISE IS ALL YOURS.

# GARDENHOUSE



Las características, acabados y dimensiones que aquí se muestran son ilustrativas y podrán sufrir ajustes o modificaciones de acuerdo al proyecto arquitectónico definitivo sin previo aviso.



**MERIDEN**  
PARADISE IS ALL YOURS.

## JUICE BAR & COFFEE BAR



Las características, acabados y dimensiones que aquí se muestran son ilustrativas y podrán sufrir ajustes o modificaciones de acuerdo al proyecto arquitectónico definitivo sin previo aviso.

# AMENIDADES



- ALBERCA AL AIRE LIBRE  
(INFINITY VIEW)
- CHAPOTEADERO
- SPA CON SAUNA, VAPOR,  
JACUZZI Y SALAS DE MASAJE
- HAMACA LOUNGE
- SALÓN MULTI-FITNESS
- JUICE BAR & COFFEE BAR
- FITNESS CLUB
- SOCIAL ROOM
- PRIVATE ROOM
- JUNIOR ROOM
- PLAY ZONE
- JUEGOS INFANTILES
- PET GARDEN

# ALBERCA INFINITY VIEW



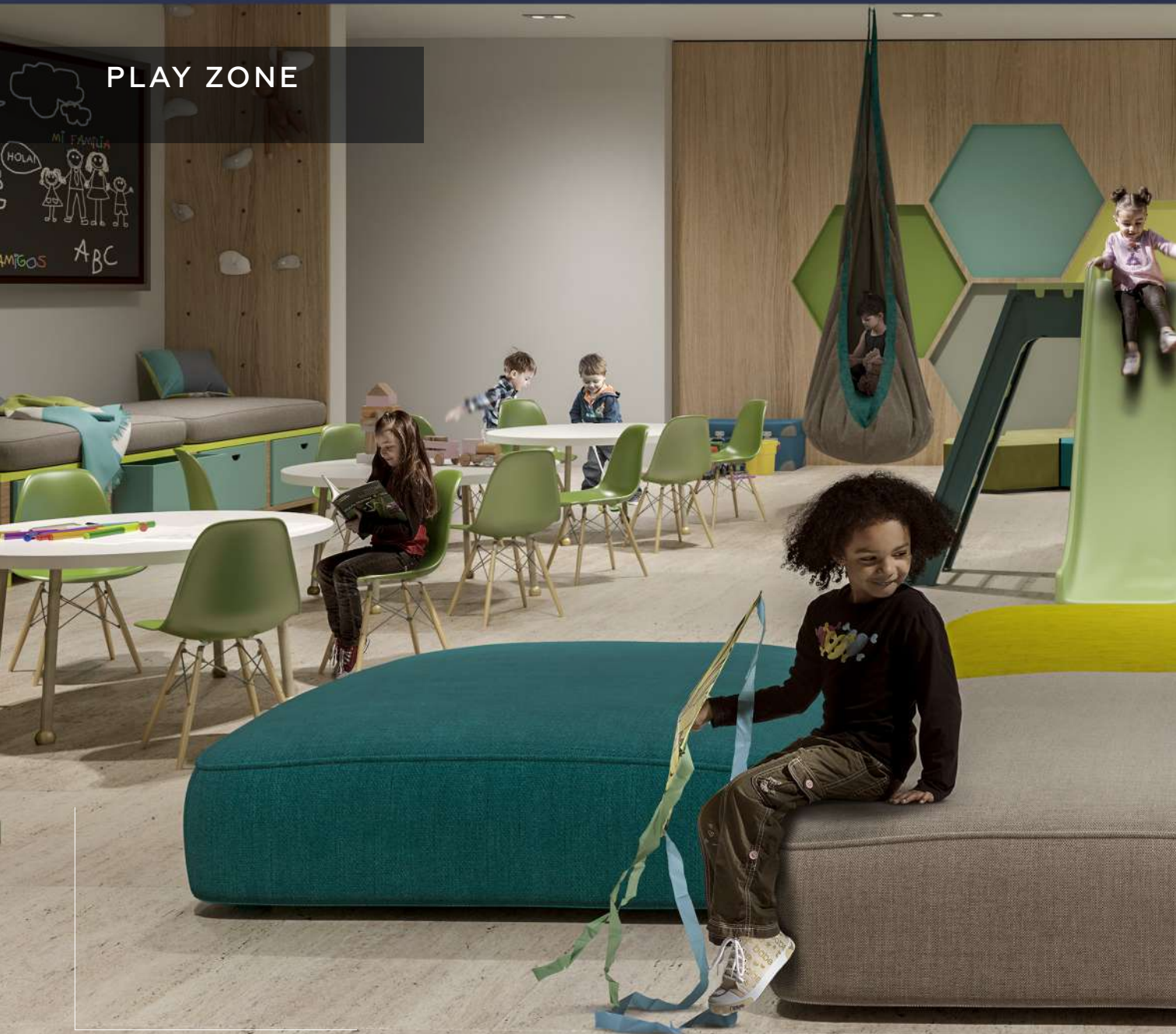
Las características, acabados y dimensiones que aquí se muestran son ilustrativas y podrán sufrir ajustes o modificaciones de acuerdo al proyecto arquitectónico definitivo sin previo aviso.





**MERIDEN**  
PARADISE IS ALL YOURS.

## PLAY ZONE



Las características, acabados y dimensiones que aquí se muestran son ilustrativas y podrán sufrir ajustes o modificaciones de acuerdo al proyecto arquitectónico definitivo sin previo aviso.



**MERIDEN**  
PARADISE FOR ALL YOURS

## SALON MULTI-FITNESS



Las características, acabados y dimensiones que aquí se muestran son ilustrativas y podrán sufrir ajustes o modificaciones de acuerdo al proyecto arquitectónico definitivo sin previo aviso.



**MERIDEN**  
PARADISE IS ALL YOURS.

## JUICE & COFFEE BAR



Las características, acabados y dimensiones que aquí se muestran son ilustrativas y podrán sufrir ajustes o modificaciones de acuerdo al proyecto arquitectónico definitivo sin previo aviso.



**MERIDEN**  
PARADISE IS ALL YOURS.



MERIDEN



UNIQ LOMAS



PRIVÉE BOSQUES



# ACERCA DE GIM DESARROLLOS

---

**Meriden** es un desarrollo de **GIM Living Spaces**, empresa mexicana con más de **40 años** edificando desarrollos de primer nivel, tanto en la **Ciudad de México** y zona metropolitana, como en otros **Estados de la República**.

La filosofía de **GIM Living Spaces** es diseñar y construir residencias de **calidad** que le generen a sus propietarios una notable **experiencia de vida** y, al mismo tiempo, les permita formar un patrimonio de una calidad y **plusvalía superiores**.

Muchas son las **familias** que hoy en día gozan de vivir en los **proyectos** desarrollados por **GIM Living Spaces**, los cuales se han convertido en **importantes patrimonios** y a su vez han generado una **gran plusvalía** debido al éxito y **exclusividad** de los mismos.



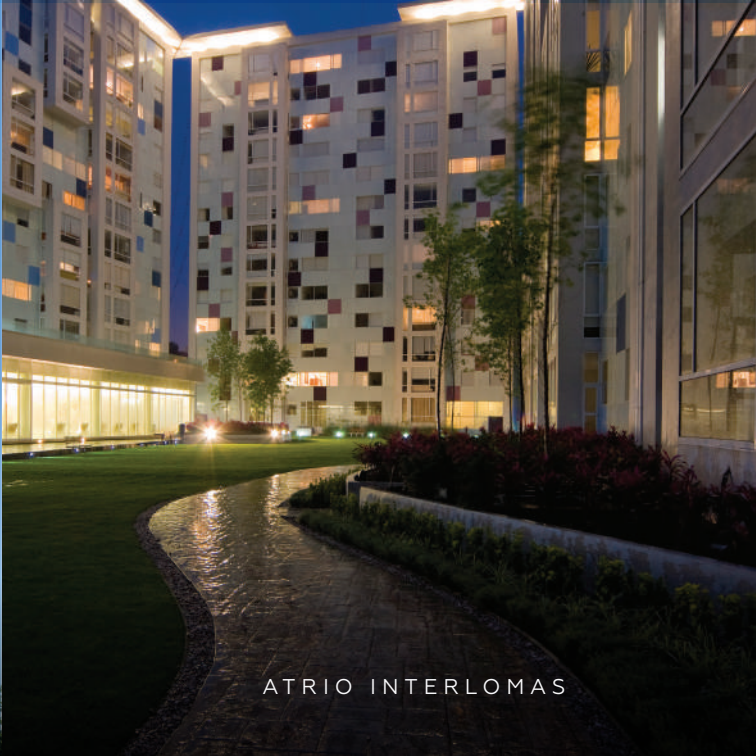
CENTRAL PARK INTERLOMAS



PANORAMA SANTA FE



PLAZA RESIDENCES



ATRIO INTERLOMAS



**GIM**

LIVING  
SPACES

# MERIDEN®

PARADISE IS ALL YOURS.

Calle 24 (ampliación García Lavín),  
junto a Centro Comercial La Isla, Mérida, Yucatán.

INFORMES Y VENTAS

999.478.0212  
meriden.com.mx

 @MeridenParadiselsAllYours

 meridencabonorte

