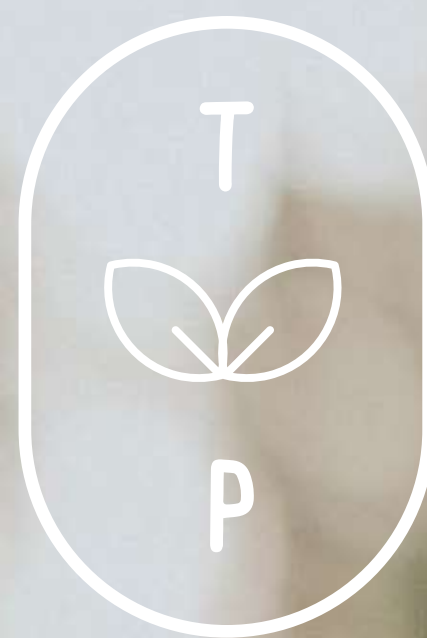




TEMOZŌN PARK

wellness apartments



La primera comunidad
totalmente orientada
a un estilo de vida
wellness.



TEMOZON PARK

wellnesslifestyle

Temozón Park es un concepto departamental inédito en Mérida que integra en su propuesta, las 8 dimensiones de bienestar que conforman el Estilo de Vida Wellness.

Espiritual

En medio de nuestro gran parque central, zonas de meditación y yoga podrás lograr un estado de plena conciencia.

Financiero

Invertir en Temozón Park garantiza atractivos retornos para brindar estabilidad económica y social.

Físico

Espacios y amenidades que promueven un estilo de vida activo y saludable.

Emocional

Un entorno sereno y natural capaz de crear positivos estados de ánimo.

Ambiental

Eficiencia energética, energías limpias y bajo impacto ambiental.

Social

Temozón Park es una comunidad que promueve la creación de lazos e interacción entre sus residentes.



Ocupacional

Espacios de home office creados para trabajar cómodamente a solo unos pasos de casa.

Intelectual

Único proyecto con biblioteca y sala de lectura.

T M Z N
P A R K



TEMOZÓN PARK



En la creación de una comunidad natural, encontramos el balance perfecto en el corazón de Temozón Norte.



MÉRIDA

Uno de los mejores destinos para vivir e invertir hoy en México.

Mérida es considerada la ciudad con mejor calidad de vida en México. Cada año suma nuevos habitantes conformados por diversos perfiles demográficos que, como parejas sin hijos, solteros, nuevos solteros o parejas adultas en plenitud, encuentran en departamentos residenciales como Temozón Park, un estilo de vida cómodo y sin complicaciones.

“Mérida, la mejor Ciudad del Mundo en su categoría de Ciudades Pequeñas”

Fuente: Readers' Choice Awards de la revista Conde Nast Traveler

“Segunda ciudad más segura para vivir después de Quebec”

Fuente: Revista CEO World

“La cocina yucateca se ubica entre las 5 mejores del mundo, creando enormes oportunidades para el turismo gastronómico”

Fuente: Global Travel Store



TEMOZÓN, LA UBICACIÓN PERFECTA

En **Temozón**, una zona de imparable plusvalía, desarrollo y con **la mejor colección de servicios al alcance de la mano**, nace hoy una comunidad inédita en Mérida.



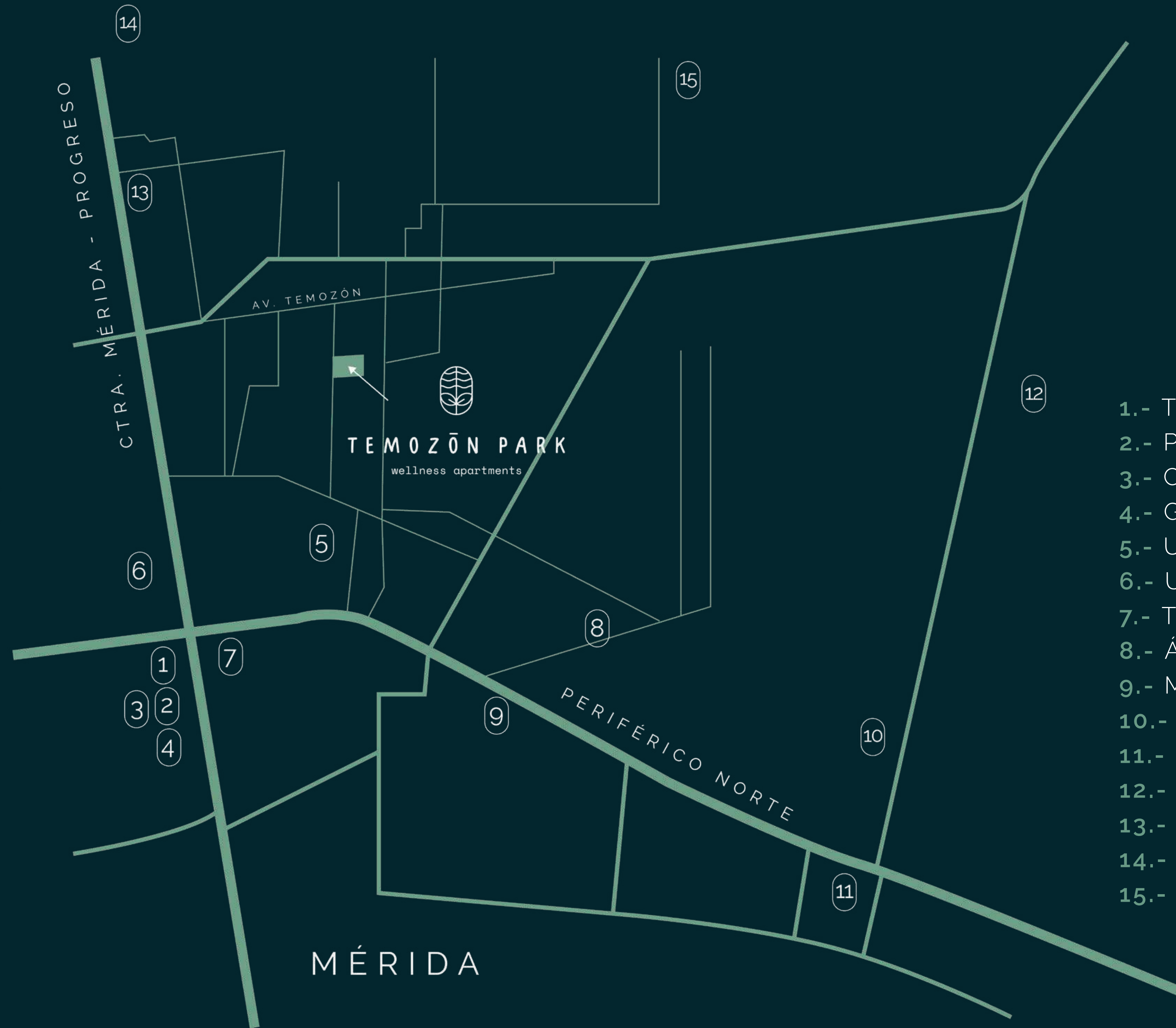


TEMOZÓN PARK

wellness apartments

- 1.- The Harbor Mérida
- 2.- Plaza Galerías-Liverpool
- 3.- Costco
- 4.- Gran Museo del Mundo Maya
- 5.- Universidad Marista
- 6.- UVM Campus Mérida
- 7.- The Workshop School
- 8.- Ágora Comunidad Educativa
- 9.- Mercedes Benz Mérida
- 10.- Hospital Faro del Mayab
- 11.- City Center
- 12.- La Isla Mérida
- 13.- BoConcept Mérida
- 14.- Club de Golf La Ceiba
- 15.- Universidad Anahuac Mayab

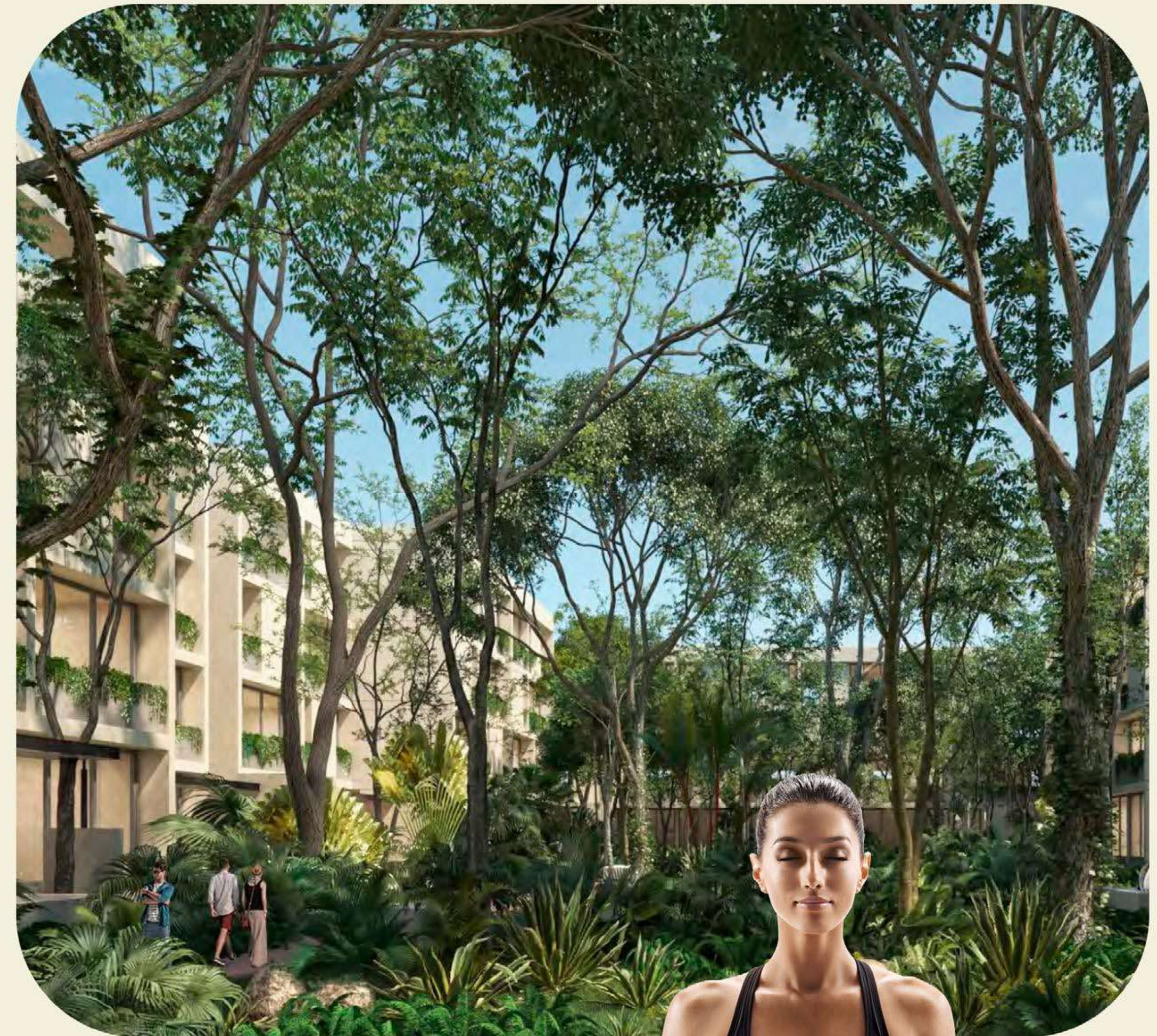
TEMOZÓN PARK



MÉRIDA

TEMOZÓN PARK, UNA COMUNIDAD CON ADN WELLNESS

Gracias a sus inéditas condiciones para invertir, hoy en Mérida la oferta inmobiliaria es más grande que nunca. Cada día surgen nuevos proyectos residenciales, pero muy pocos ofrecen características diferenciales que los distingan y hagan únicos. Temozón Park es un desarrollo de concepto, diseñado a detalle para vivir cada día, en todos sus espacios, una genuina experiencia wellness en íntima comunión con la naturaleza. Además de una cotidiana experiencia, esto se traduce en un poderoso valor agregado para sus inversionistas y residentes.



T M Z N 
 P A R K

T M Z N 
 P A R K

Un oasis en medio de la
ciudad para conectarte de
nuevo con cada uno
de tus sentidos.

A vibrant, modern courtyard scene. In the foreground, several large, rustic wooden tables and benches are arranged on a paved area. People are seen walking and sitting, enjoying the space. The courtyard is filled with lush tropical vegetation, including large trees with green leaves and small fruits, and various plants with red flowers. In the background, a modern building with large glass windows and balconies is visible. The overall atmosphere is bright and inviting, showcasing a well-designed outdoor space.

Un diseño equilibrado e inteligente para lograr el balance perfecto entre calidad de vida y comodidad.



TEMOZÓN PARK

wellness apartments

Un concepto generoso
en espacios y naturaleza
que se expresa en su gran
Parque Central.

El gran parque central es el corazón verde de Temozón Park. Una creación de autor en la que cada espacio y elemento promueven las diferentes dimensiones del universo wellness.



T M Z N
P A R K



PARQUE CENTRAL



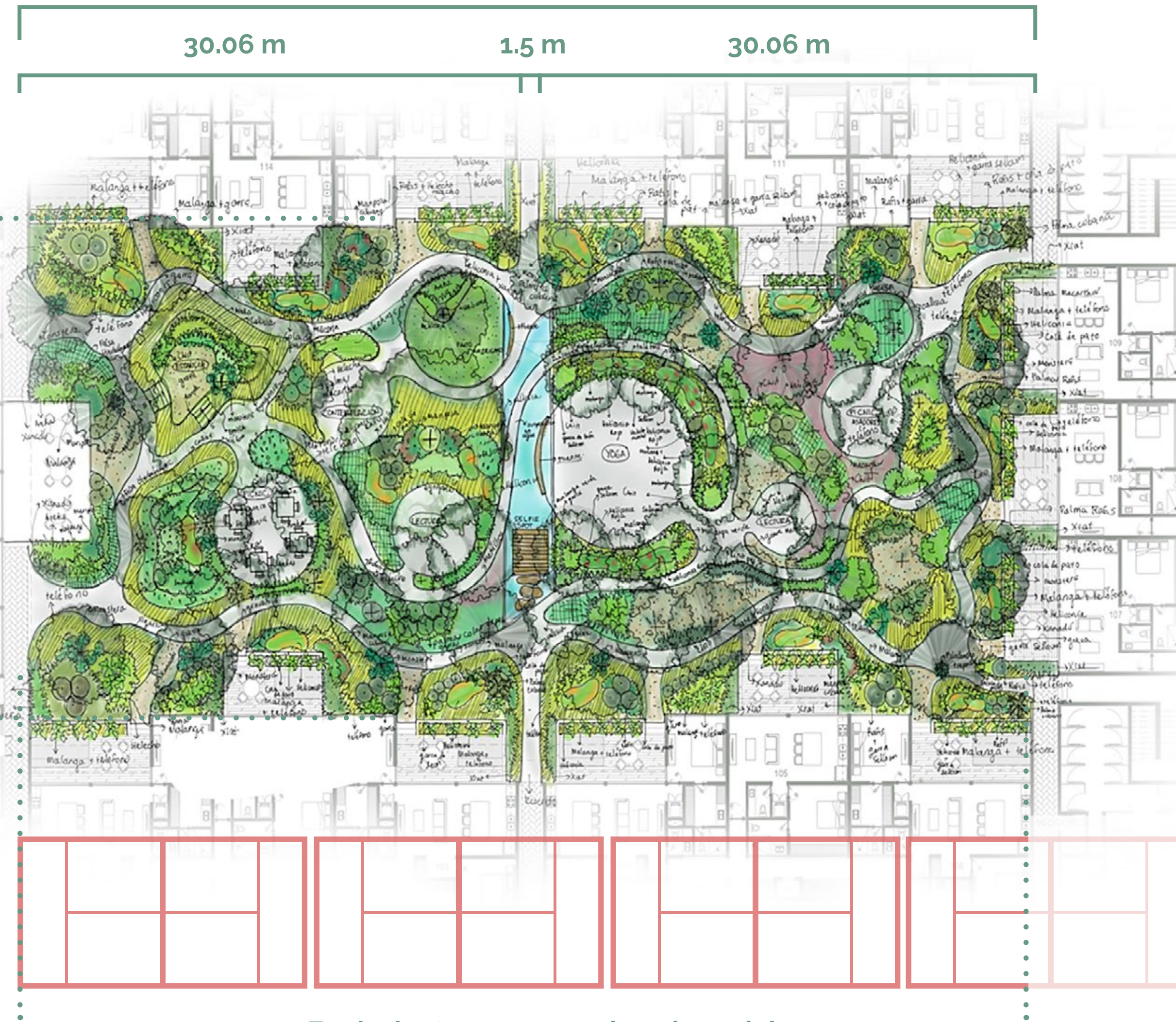
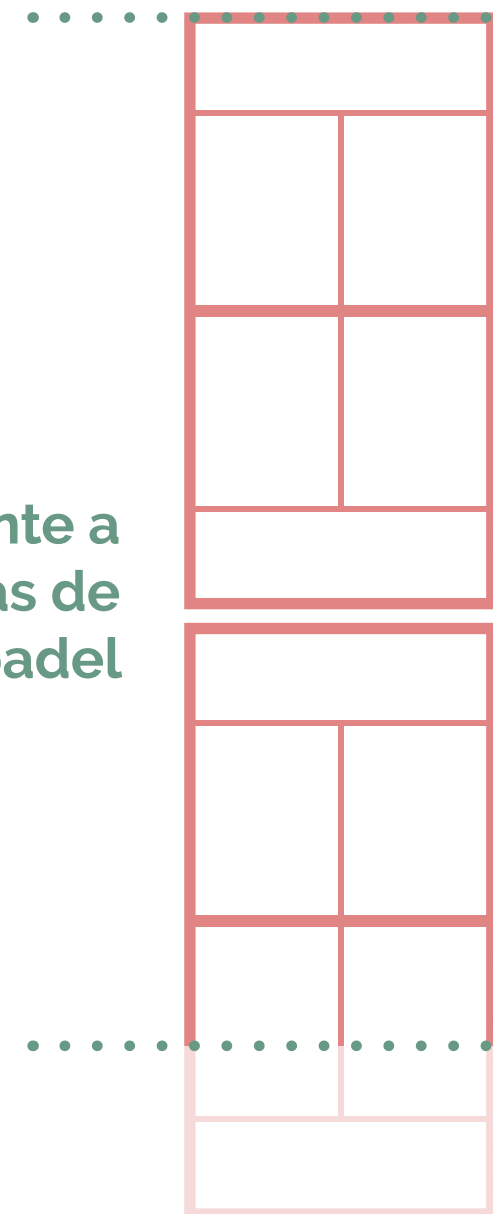
62.70 m

30.06 m

1.5 m

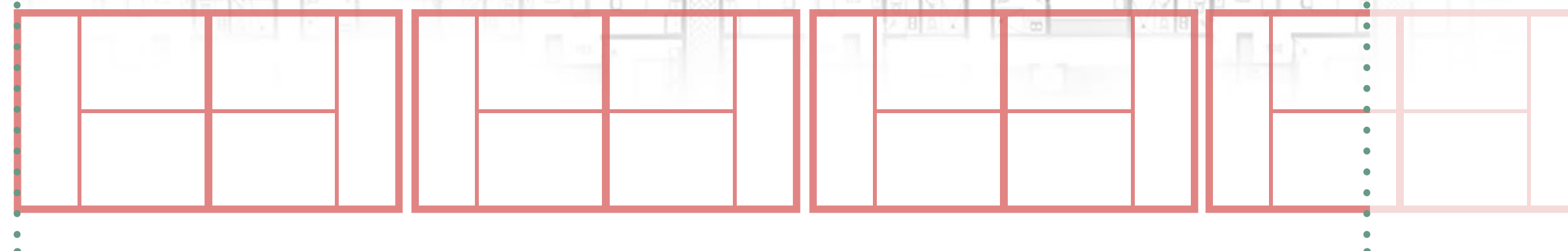
30.06 m

Equivalente a
1.7 canchas de
padel



34.08 m

Equivalente a 3.15 canchas de padel



El diseño del parque central fue realizado por **Beatriz Vargas Ávila**, Maestra en Arquitectura de Paisaje; fundadora y directora de diseño de **Molino Lab**.

SERVICIOS Y AMENIDADES



1er Piso

- 1.- Local comercial
- 2.- Bike storage
- 3.- Acceso peatonal
- 4.- Gym
- 5.- Salón de usos múltiples
- 6.- Yoga
- 7.- Cajones de visitas
- 8.- Área de estar
- 9.- Área de meditación
- 10.- Car wash

2do Piso

- A.- Terraza abierta
- B.- Salón de usos múltiples
- C.- Cuarto de lectura
- D.- Oficinas privadas
- E.- Sala de juntas

Amenidades y servicios creados para el bienestar interior

Cada espacio en **Temozón Park** es una invitación a los sentidos, para a través de ellos encontrar la paz y crear una propia atmósfera. Aquí encontrarás:



Centros de lectura



Gimnasio by **UNICO**



Salón de usos múltiples.



Pet park.



Terrazas para eventos.



Espacios para home office.



Senderos para bicicleta.









Piscina

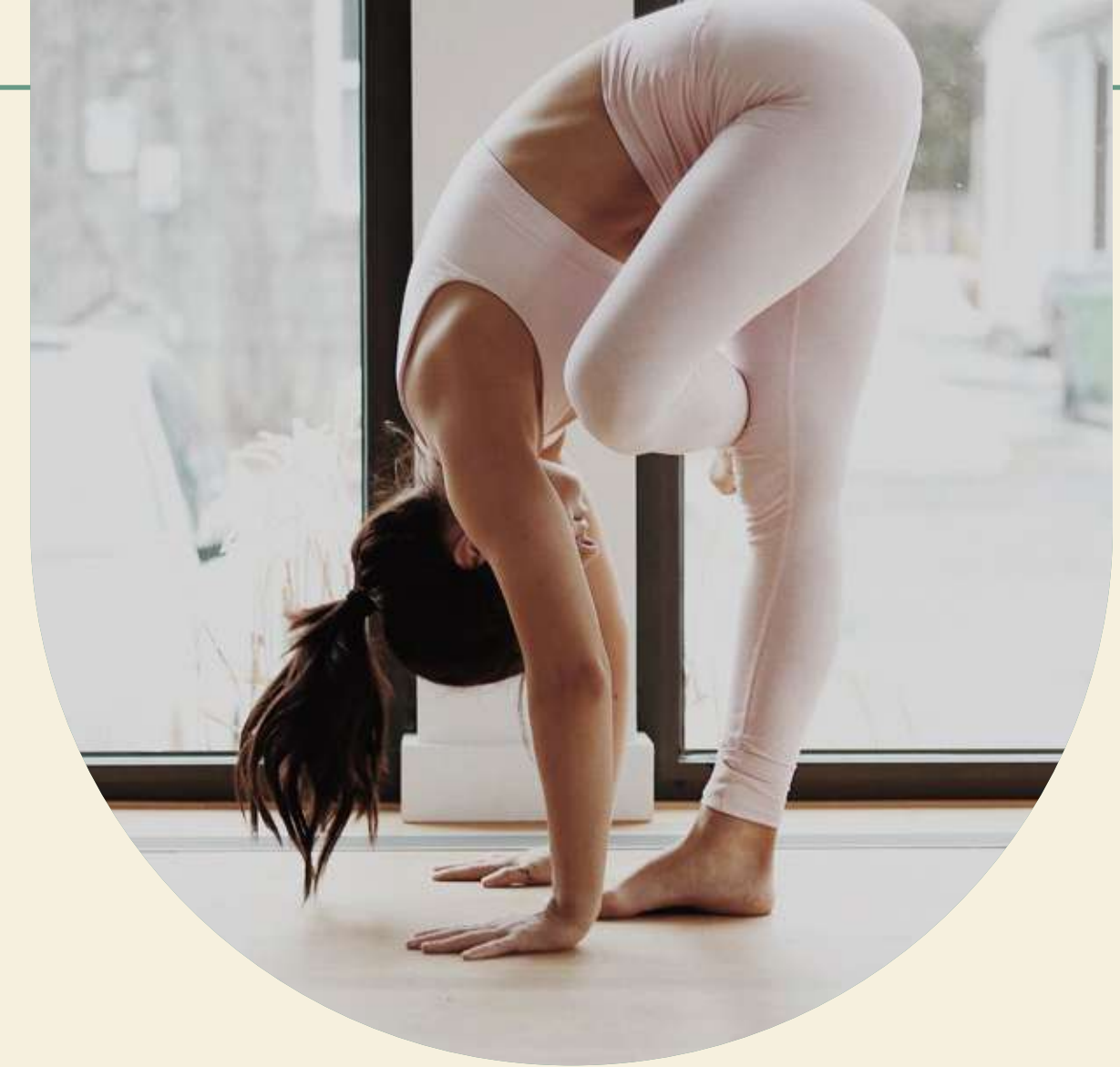


Spa by **I X O S** 

CENTRO DE BIENESTAR

Además:

-  Caseta de vigilancia con acceso controlado.
-  Monitoreo y seguridad 24/7.
-  Wifi en todo el desarrollo.
-  Cajones de estacionamiento techado.
-  Car wash.
-  Paneles solares en departamentos (opcionales).



T M Z N
P A R K



Más allá de un espacio destinado para el acondicionamiento físico, **Temozón Park** ofrecerá un auténtico centro de bienestar integral, bajo la guía y supervisión de **ÚNICO**, franquicia especializada en el desarrollo de **programas personalizados** que a través del ejercicio, la sana alimentación y la promoción de hábitos saludables, elevarán la calidad de vida de sus residentes.

Conoce más de **ÚNICO** en www.unicocentrodebienestar.mx



T M Z N 
 P A R K



Una visión holística
para alcanzar el
balance personal.

Locales Comerciales

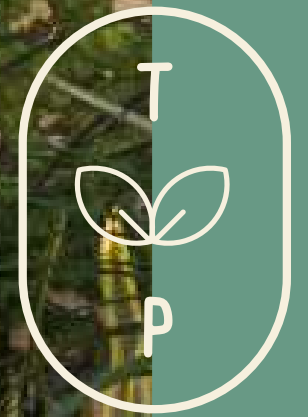




4 locales
comerciales

Servicios a la puerta del desarrollo

que complementan un estilo de vida integral para privilegiar la conveniencia de los residentes y que ofrecen a los inversionistas atractivas posibilidades de retorno.





Espacios de Home Office



La oficina a solo unos pasos de casa

Los nuevos tiempos ofrecen **nuevas alternativas para trabajar** y ser altamente productivos prácticamente sin salir de casa. En **Temozón Park** puedes adquirir una de las 10 oficinas disponibles, totalmente **equipadas con todo lo que necesitas** para mantenerte siempre conectado.

T M Z N
P A R K



Descubre un amplio mix de posibilidades.

Departamentos

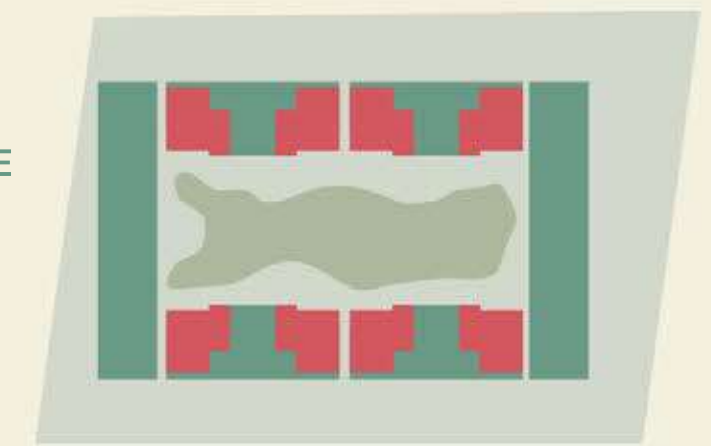
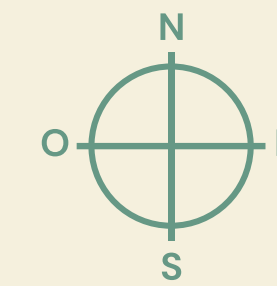
wellness apartments



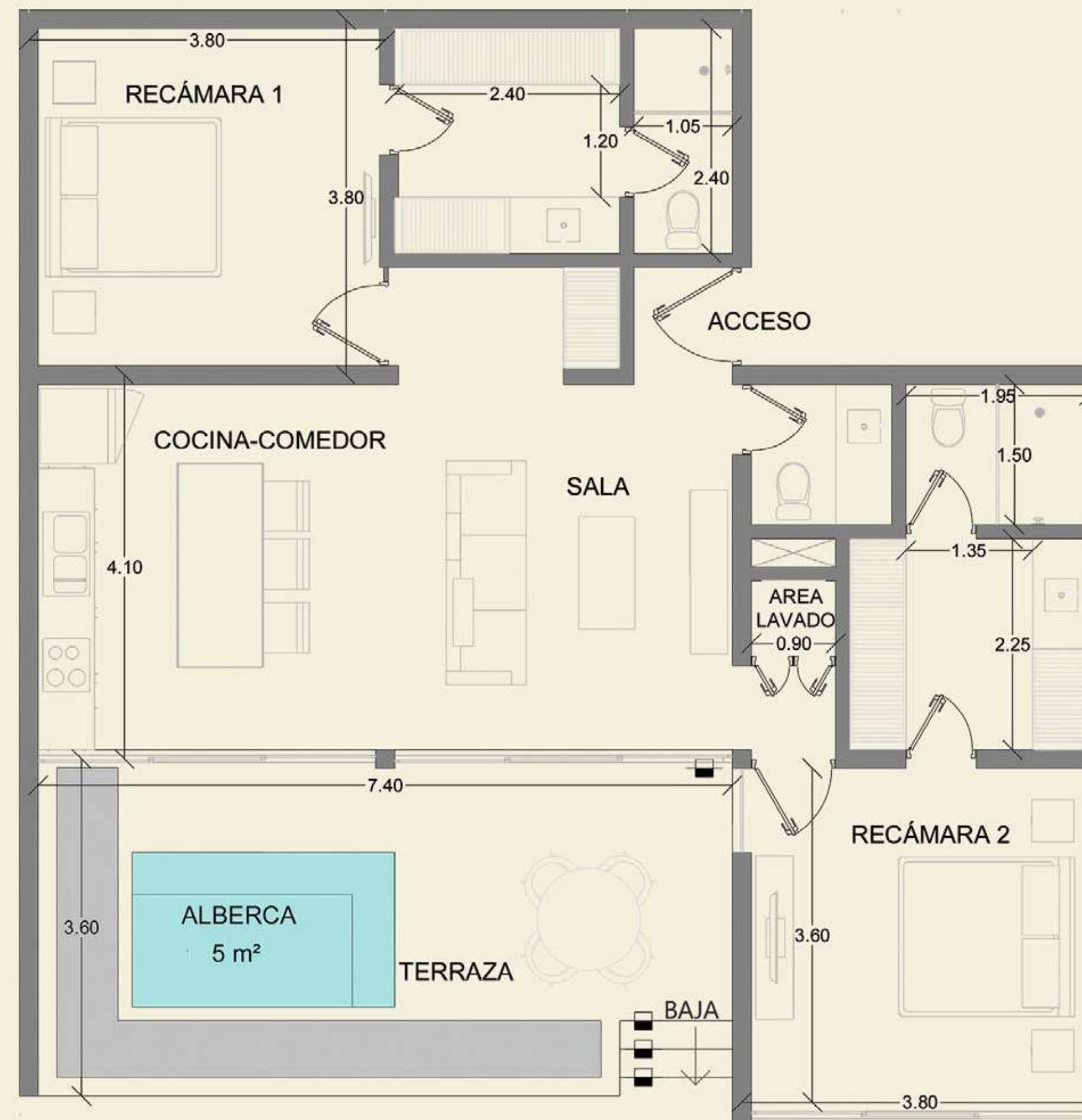
AGARA GARDEN

- 🍃 2 recámaras con clóset vestidor cada una.
- 🍃 Cocina / Comedor.
- 🍃 2 baños y medio.
- 🍃 Área social.
- 🍃 Terraza con piscina.
- 🍃 Área de servicio.
- 🍃 2 cajones de estacionamiento.
- 🍃 1 Bodega.
- 🍃 Paneles solares opcionales.

- Espacios interiores: 94.72 m²
- Terrazas y balcones exteriores: 25.90 m²
- 2 cajones de estacionamiento: 24 m²
- Área de bodega: 1.70 m²
- **Superficie total: 146.32 m²**



Planta baja



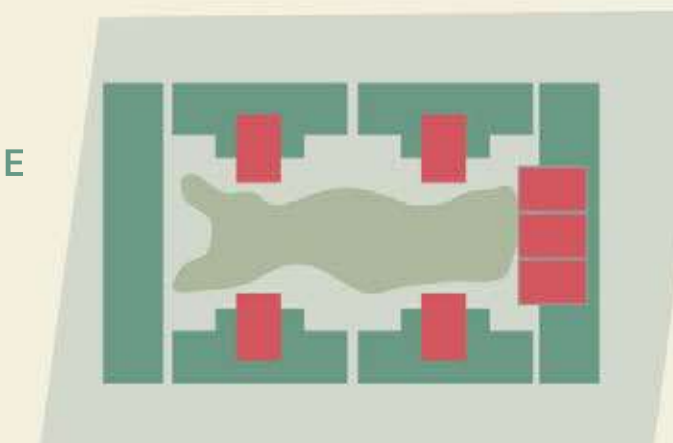
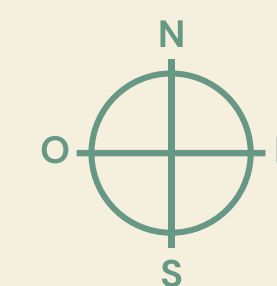




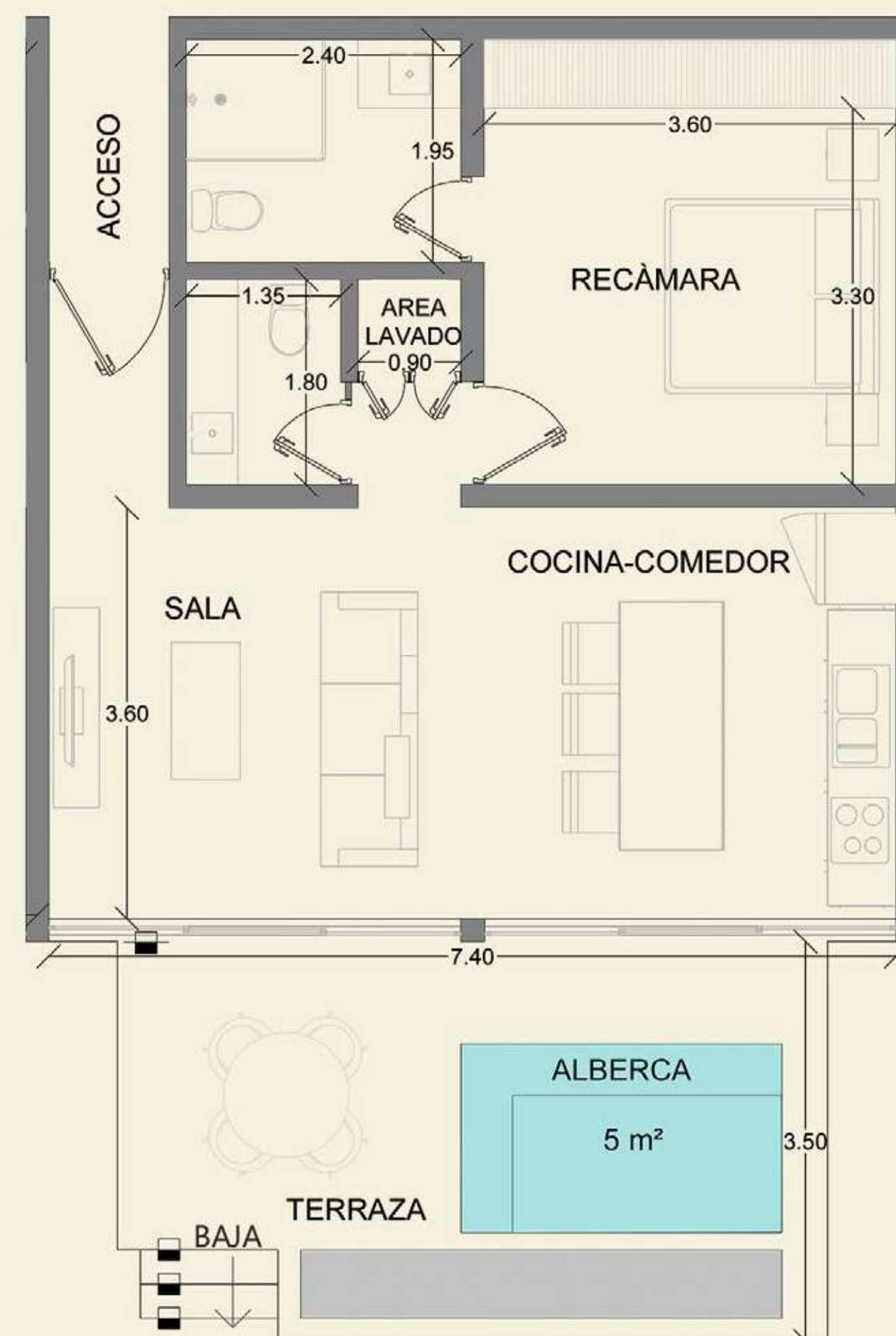
EKA STUDIO

- 1 recámara.
- 1 baño y medio.
- Sala.
- Cocina / Comedor.
- Terraza con piscina.
- Área de servicio.
- 1 cajón de estacionamiento.
- 1 Bodega.
- Paneles solares opcionales.

- Espacios interiores: 60.49 m²
- Terrazas y balcones exteriores: 21.70 m²
- 1 cajón de estacionamiento: 12 m²
- Área de bodega: 1.70 m²
- **Superficie total: 95.89 m²**



Planta baja



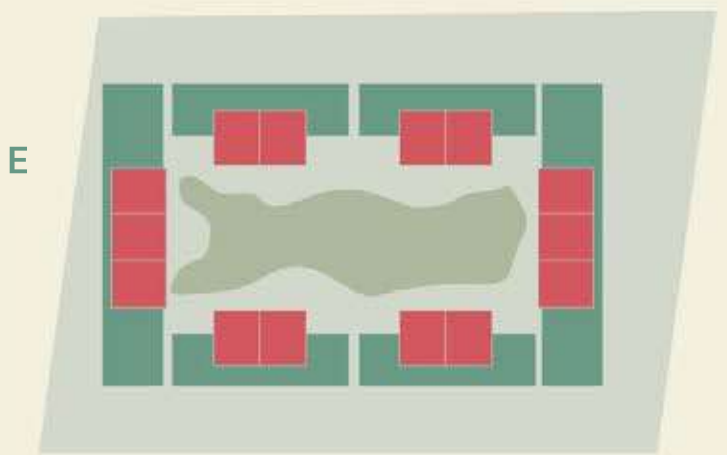
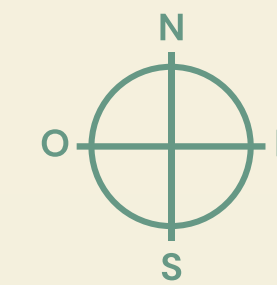




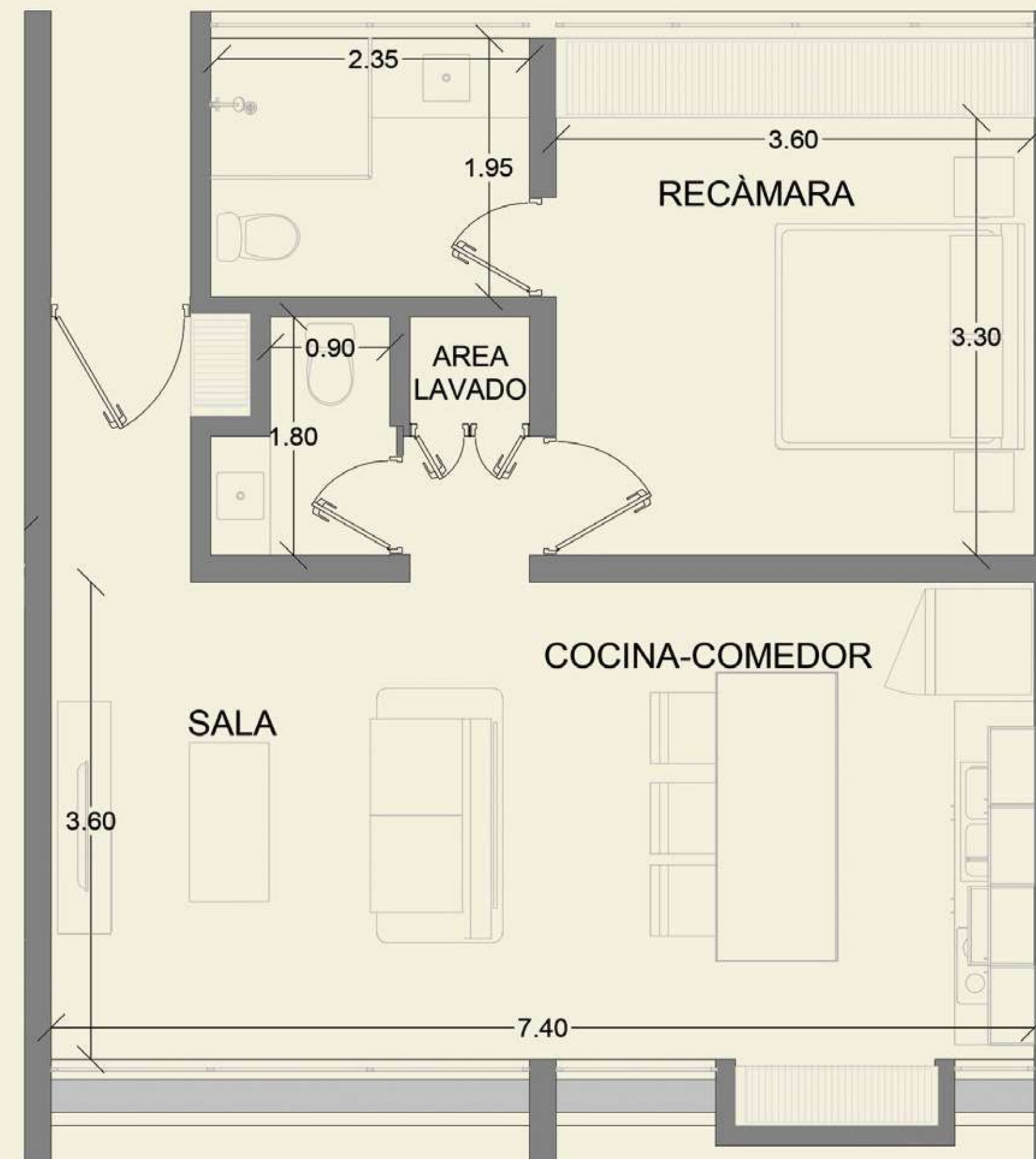
INDRA APARTMENT

- 1 recámara.
- 1 baño y medio.
- Sala.
- Cocina / Comedor.
- Área de servicio.
- 1 cajón de estacionamiento.
- 1 Bodega.
- Paneles solares opcionales.

• Espacios interiores:	62.83 m ²
• Terrazas y balcones exteriores:	00.00 m ²
• 1 cajón de estacionamiento:	12 m ²
• Área de bodega:	1.70 m ²
• Superficie total:	76.53 m²



Nivel 1



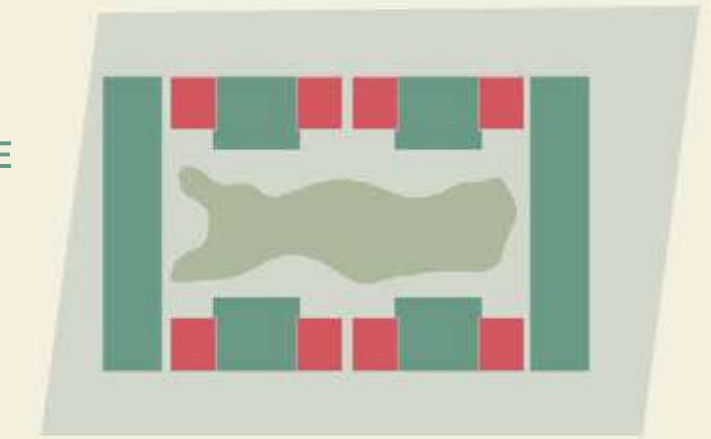
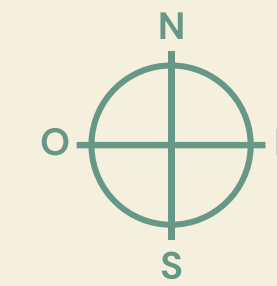




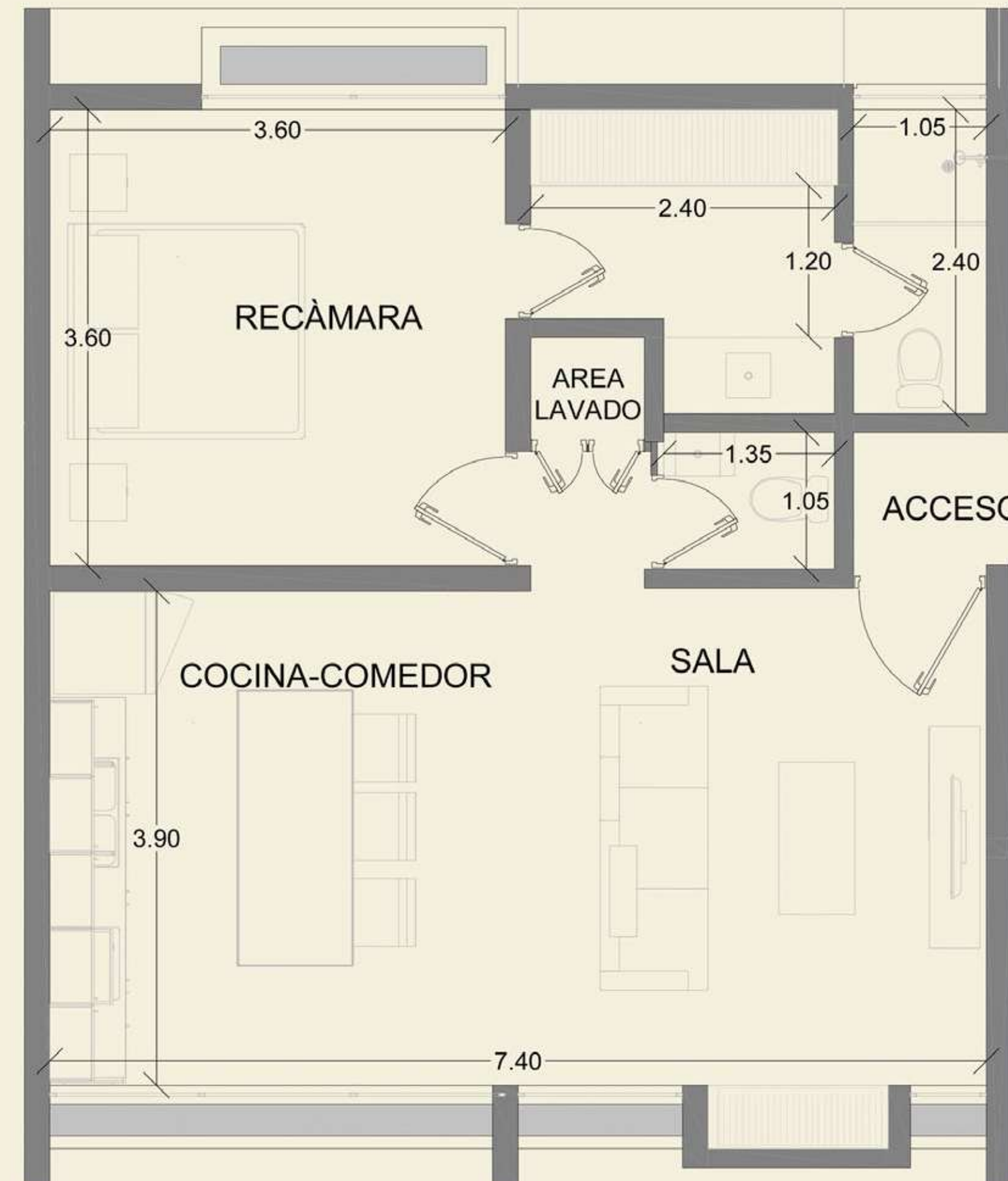
KANDA APARTMENT

- 1 recámara con clóset vestidor.
- 1 baño y medio.
- Sala.
- Cocina / Comedor.
- Área de servicio.
- 1 cajón de estacionamiento.
- 1 Bodega.
- Paneles solares opcionales.

- Espacios interiores: 64.20 m²
- Terrazas y balcones exteriores: 00.00 m²
- 1 cajón de estacionamiento: 12 m²
- Área de bodega: 1.70 m²
- **Superficie total: 77.90 m²**



Nivel 1



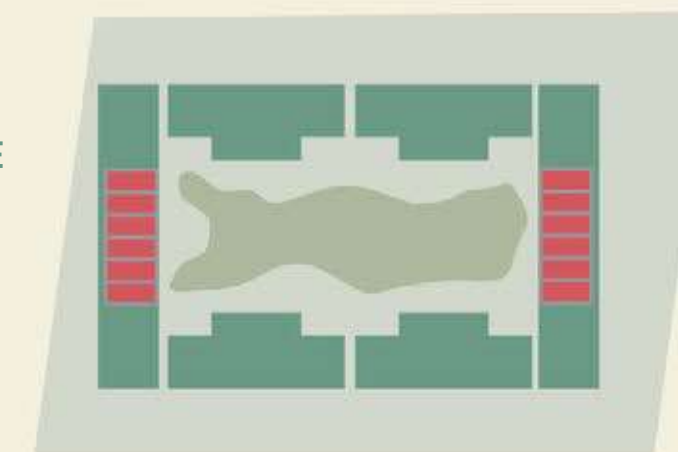
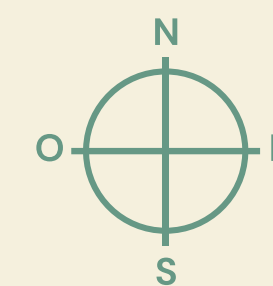




PRANA APARTMENT

- 1 recámara.
- 1 baño y medio.
- Sala.
- Cocina / Comedor.
- Área de servicio.
- 1 cajón de estacionamiento.
- 1 Bodega.
- Paneles solares opcionales.

• Espacios interiores:	56.60 m ²
• Terrazas y balcones exteriores:	00.00 m ²
• 1 cajón de estacionamiento:	12 m ²
• Área de bodega:	1.70 m ²
• Superficie total:	70.30 m²

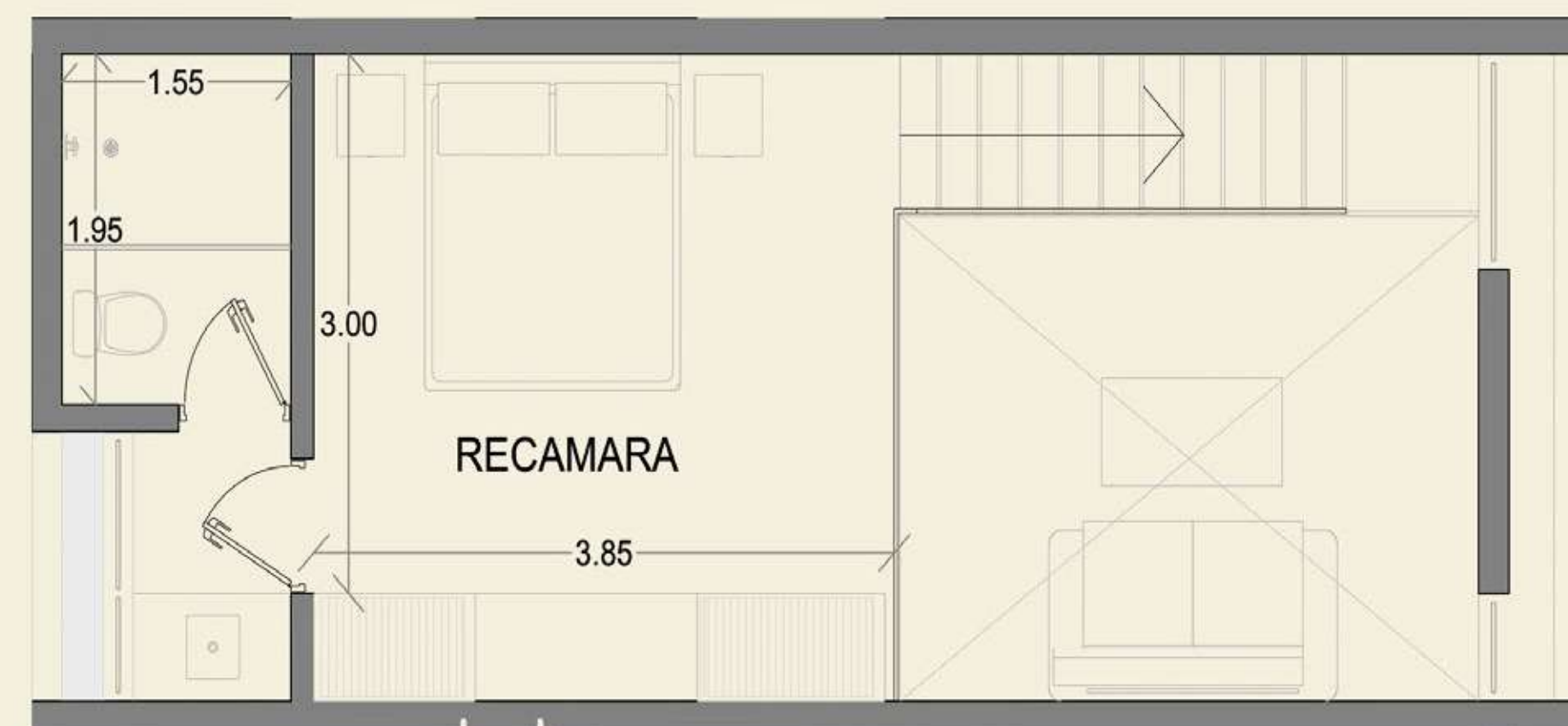


Nivel 2 y 3

Planta baja



Planta alta



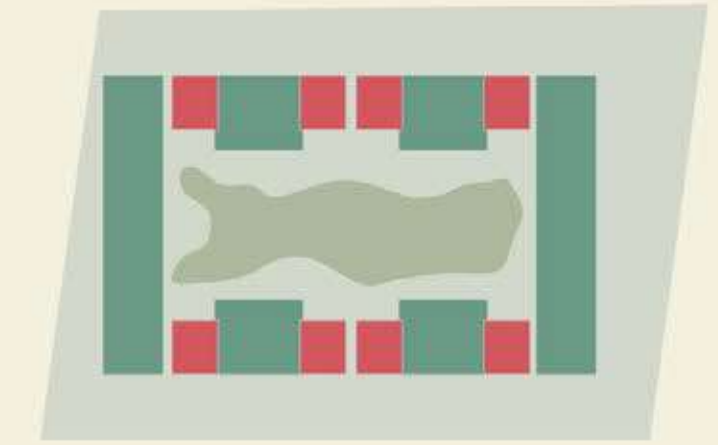
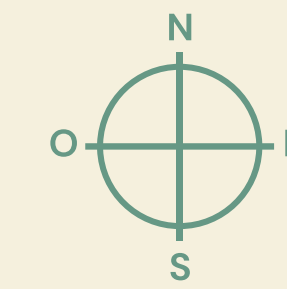




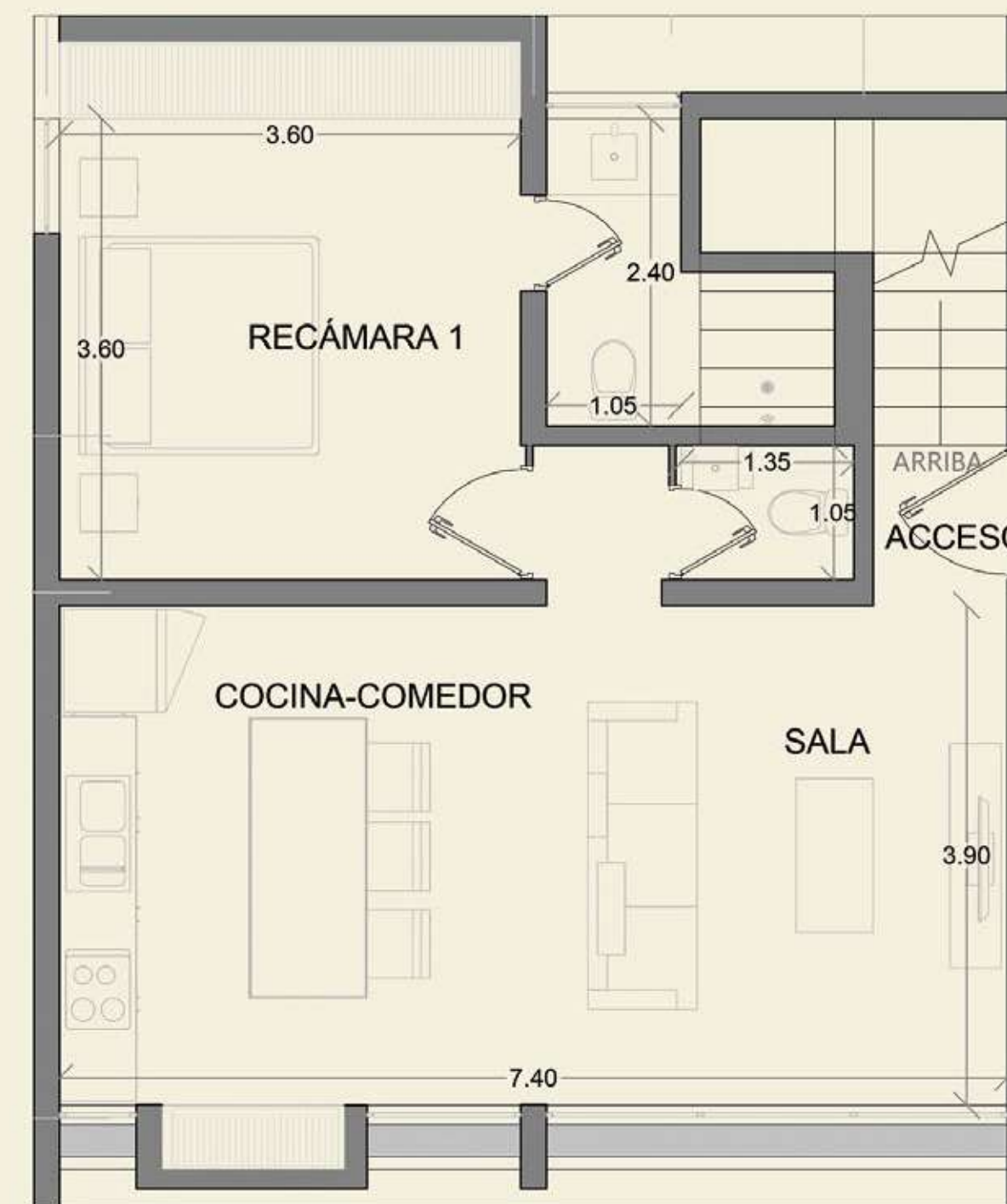
LAGU APARTMENT

- 🍃 2 recámaras.
- 🍃 Clóset vestidor.
- 🍃 2 y medio baños.
- 🍃 Sala.
- 🍃 Family room.
- 🍃 Cocina / Comedor.
- 🍃 Terraza.
- 🍃 Área de servicio.
- 🍃 2 cajones de estacionamiento.
- 🍃 1 Bodega.
- 🍃 Paneles solares opcionales.

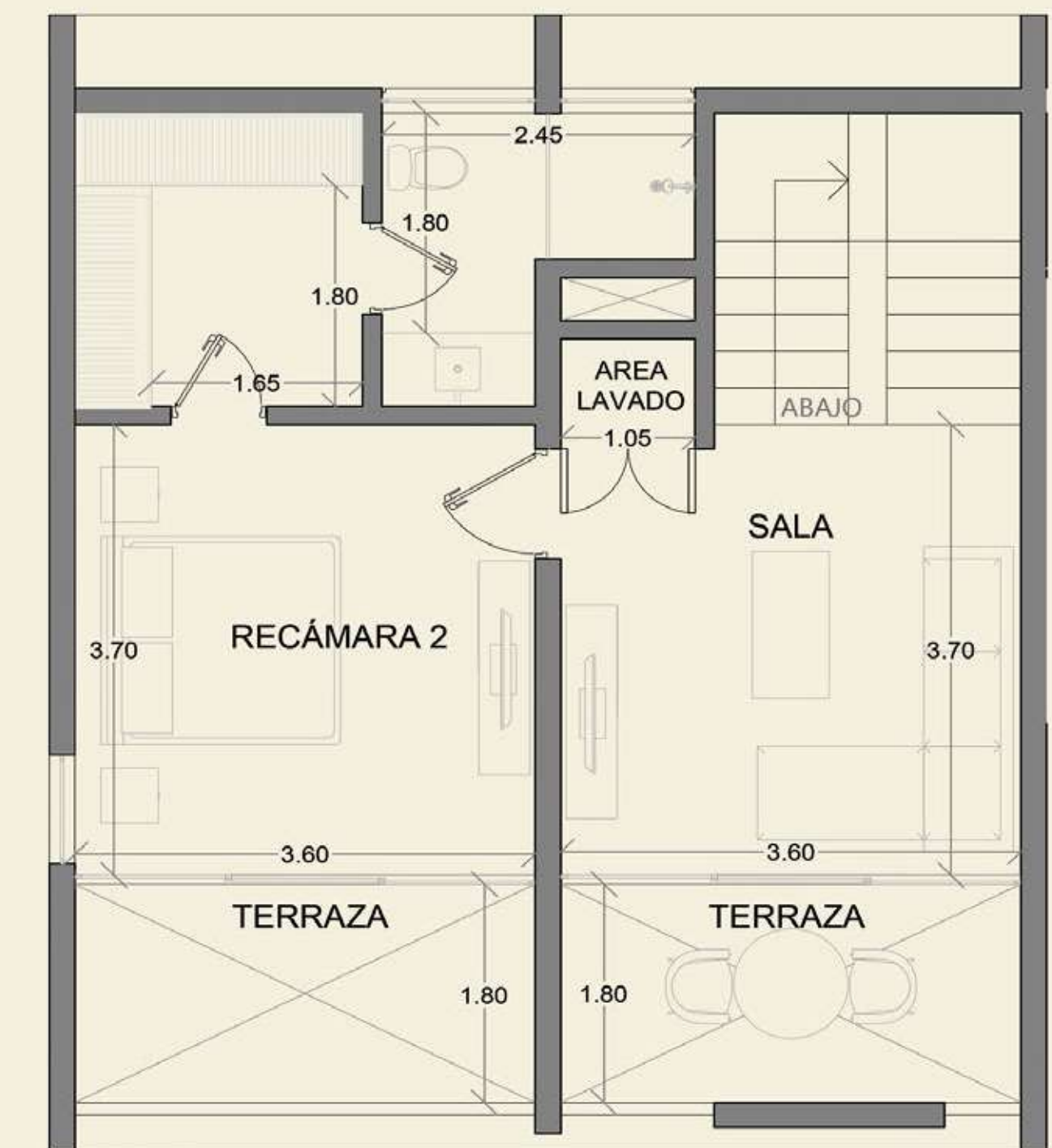
- Espacios interiores: 119.01 m²
- Terrazas y balcones exteriores: 12.86 m²
- 2 cajones de estacionamiento: 24 m²
- Área de bodega: 1.70 m²
- **Superficie total: 157.57 m²**



Nivel 2 y 3



Planta baja



Planta alta

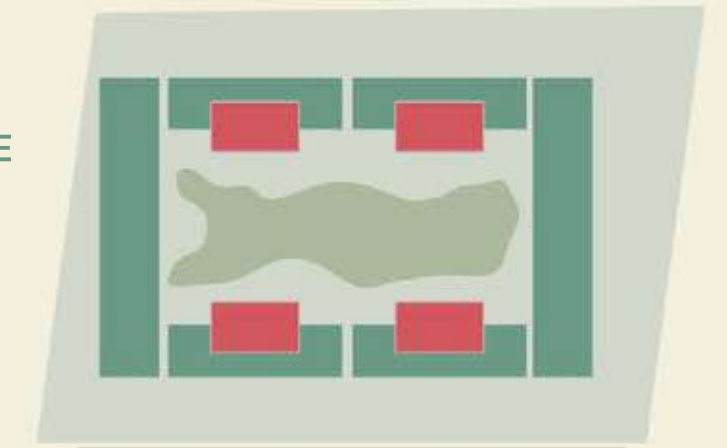
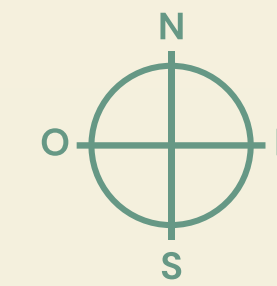




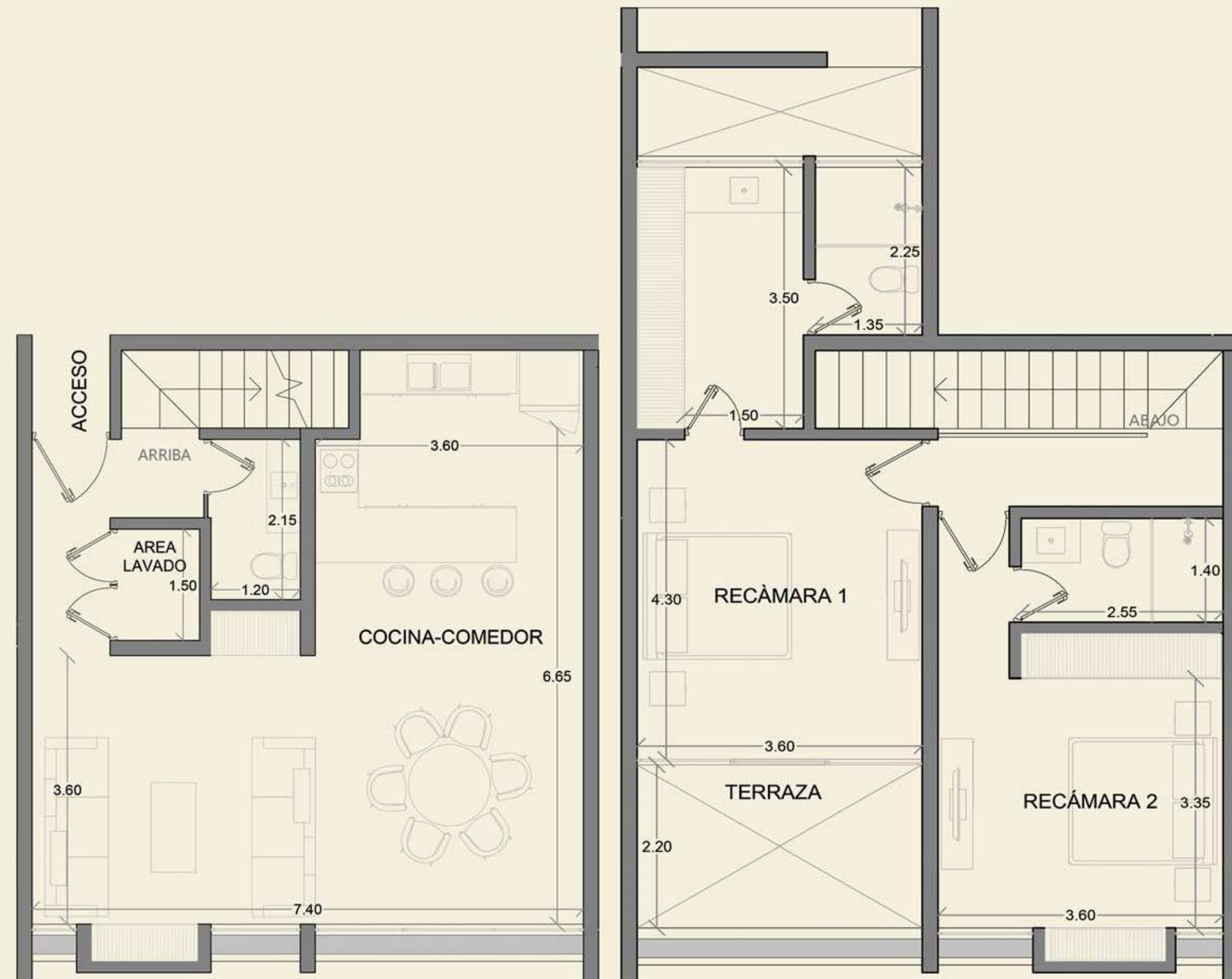
NAMA APARTMENT

- 🍃 2 recámaras.
- 🍃 Clóset vestidor.
- 🍃 2 baños.
- 🍃 Sala.
- 🍃 Cocina / Comedor.
- 🍃 Terraza.
- 🍃 Área de servicio.
- 🍃 2 cajones de estacionamiento.
- 🍃 1 Bodega.
- 🍃 Paneles solares opcionales.

- Espacios interiores: 129.19 m^2
- Terrazas y balcones exteriores: 7.88 m^2
- 2 cajones de estacionamiento: 24 m^2
- Área de bodega: 1.70 m^2
- **Superficie total:** **162.77 m^2**



Nivel 2 y 3



Planta baja

Planta alta







Esta es una gran oportunidad para invertir en un desarrollo con un concepto único en Mérida, de inmejorable calidad y gran demanda.



De acuerdo a Lamudi

portal inmobiliario líder en el sector en México:

- ❏ Los departamentos tipo residencial y residencial plus **tienen un promedio del 87% de ocupación.**
- ❏ La renta promedio para un departamento tipo residencial en Mérida fluctúa entre los **\$18,000 y \$25,000 pesos mensuales**, lo que garantiza a los inversionistas retornos superiores a cualquiera herramienta de inversión bancaria.
- ❏ Las personas que eligen vivir en un departamento buscan la zona norte de la ciudad por la **concentración de servicios de calidad, entretenimiento, accesibilidad y percepción de seguridad.**



OFERTA COMERCIAL FRIENDS & FAMILY

Desde:

\$300^{MIL} + **\$10**^{MIL} + **SALDO FINAL**
ENGANCHE POR 30 MESES



Somos Urbaz y estamos construyendo el nuevo paisaje urbano del sureste mexicano.

Desde hace más de 10 años, en Urbaz, creamos proyectos inmobiliarios residenciales y comerciales que han definido un nuevo paisaje urbano contemporáneo en el sureste de México.

*Con innovación, creatividad y una visión integral, desarrollamos diseños arquitectónicos funcionales y estéticos que aportan **valor a las ciudades y sus habitantes**, todo ello bajo una concepción constructiva respetuosa con las personas, su entorno y el medio ambiente.*

Urbaz
DESARROLLANDO
EXPERIENCIAS



Entre nuestras obras más representativas se encuentran:

ARBORETTOS



ORION
BUSINESS
HUB



PLAZA ODARA



MAROLA



PENINSULA MONTEJO



Cuando la cercanía te ofrece tantos beneficios y la naturaleza te abre las puertas, sabes que estás en el lugar correcto.



TEMOZÓN
PARK

wellness apartments

www.urbaz.mx

Tel. (999) 322 6482 / Calle 48 Tablaje No. 25453, Temozón Norte



Un proyecto de
Urbaz