

Habita.
Trabaja.
Convive.

MIRA – **Col.MX**



Tu vida



en la MIRA



MIRA es un proyecto de usos mixtos que nos conecta con un nuevo estilo de vida donde podrás habitar, trabajar y convivir.

Ubicado en el Norte de la ciudad de Mérida, en el corazón de la colonia México, lugar que destaca por su tradición y cultura, donde se fusiona la riqueza de la arquitectura tradicional Yucateca, con una forma moderna de vivir, mezclando: Lofts, oficinas y locales comerciales.

Colonia México: en la MIRA.



CLICK PARA ABRIR
UBICACIÓN



1. WGYM
2. SUPER AKI
3. OFFICE DEPOT
4. OXXO
5. FARMACIAS DEL AHORRO
6. GRAN CHAPUR NORTE
7. OXXO PROLONGACIÓN
8. FINANCIERA BEPENZA
9. OXXO CALLE 17



10. MIYABI DEL ARBOL
11. CAMPAY
12. ACQUA
13. LA BIERHOUSE
14. MANIFESTO BARRA COLD BREW
15. STARBUCKS COLONIA MÉXICO
16. TROTTER'S

Habita.
Trabaja.
Convive.

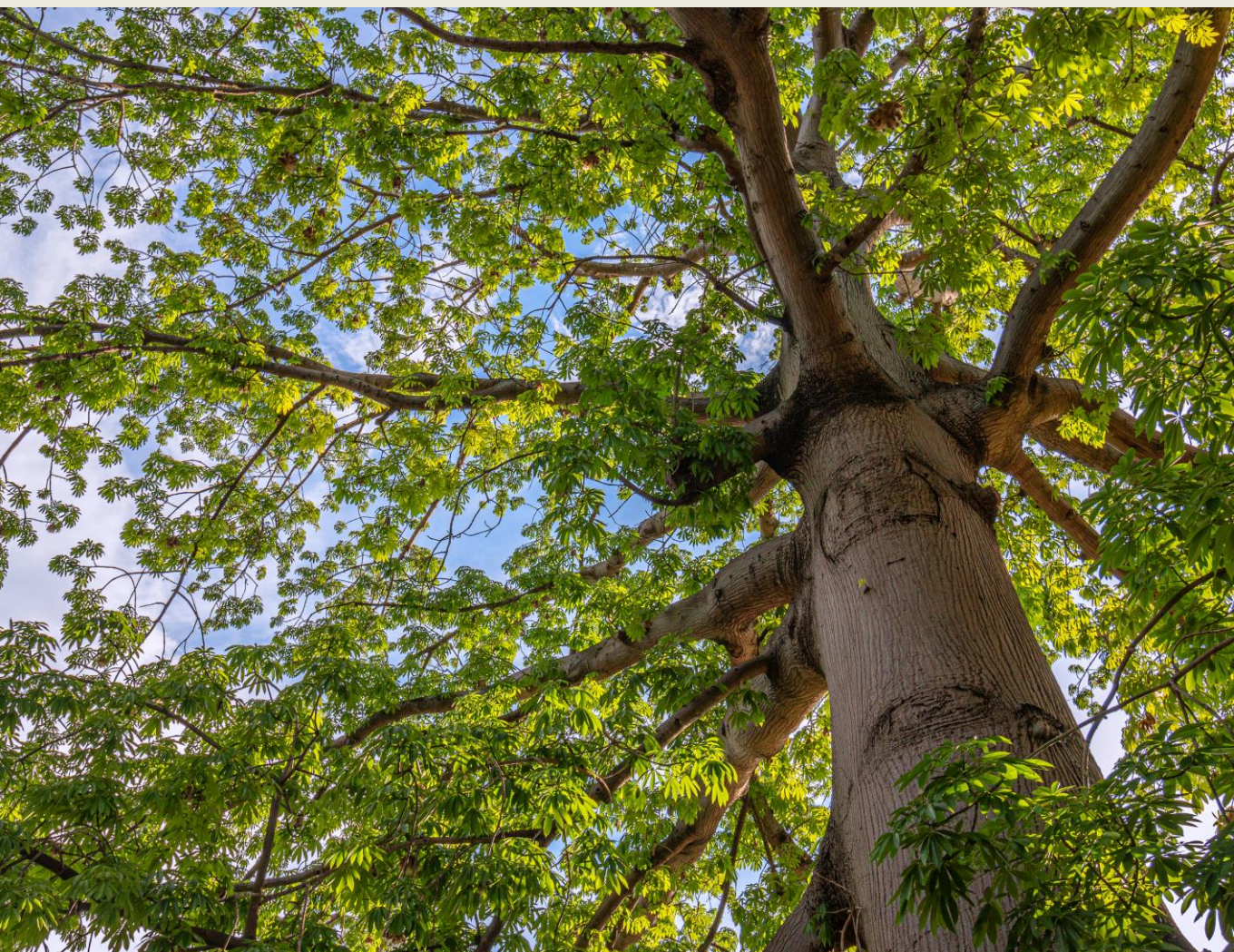


Imagen real de Ceiba de más de 110 años ubicada en el terreno.

MIRA es un proyecto de usos mixtos que consta de cinco niveles que ofrecen espacios cómodos y accesibles, que se ajustan a las necesidades y exigencias actuales. Siempre estarás en contacto con la naturaleza en la mejor zona de la ciudad.

5 LOCALES COMERCIALES

21 OFICINAS

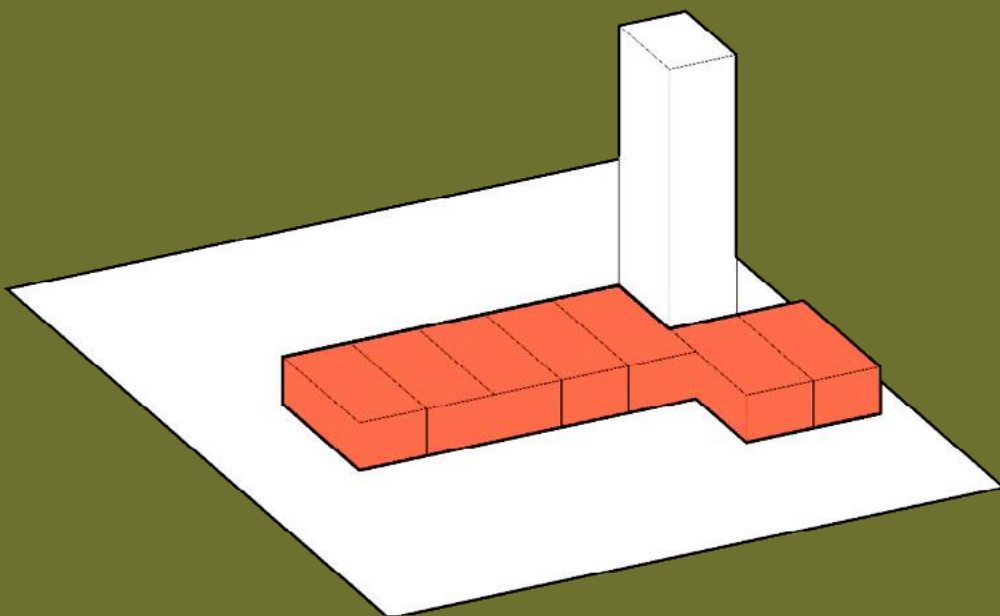
13 DEPARTAMENTOS



PLANTA BAJA

5 Locales Comerciales

- Habilitados para distintos tipos de servicios.
- Motor Lobby
- Estacionamiento de fácil acceso sobre la avenida José Díaz Bolio.



en la MIRA



LOCALES - PLANTA BAJA



Locales de 50 m²



Lobby



Local de 120 m²



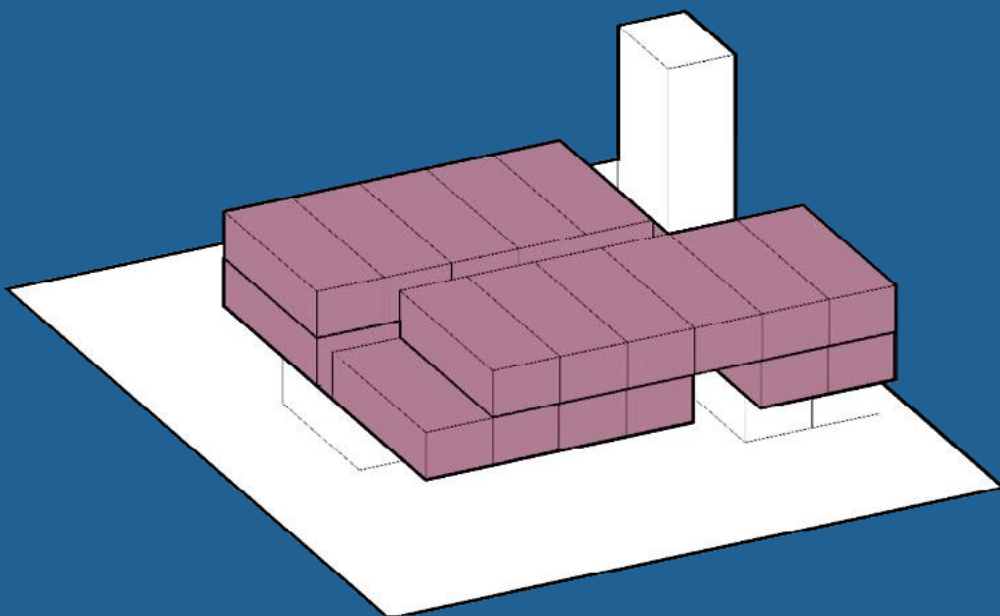
Elevador



PRIMER Y SEGUNDO NIVEL

21 Espacios de Oficinas.

- 3 salas de juntas equipada con TV y Wi-Fi de alta velocidad.
- Coffee Station.
- Lobby con recepción y elevador.
- Baños de lujo por nivel.
- Terraza Garden.



en la MIRA





Los mejores negocios en la MIRA.

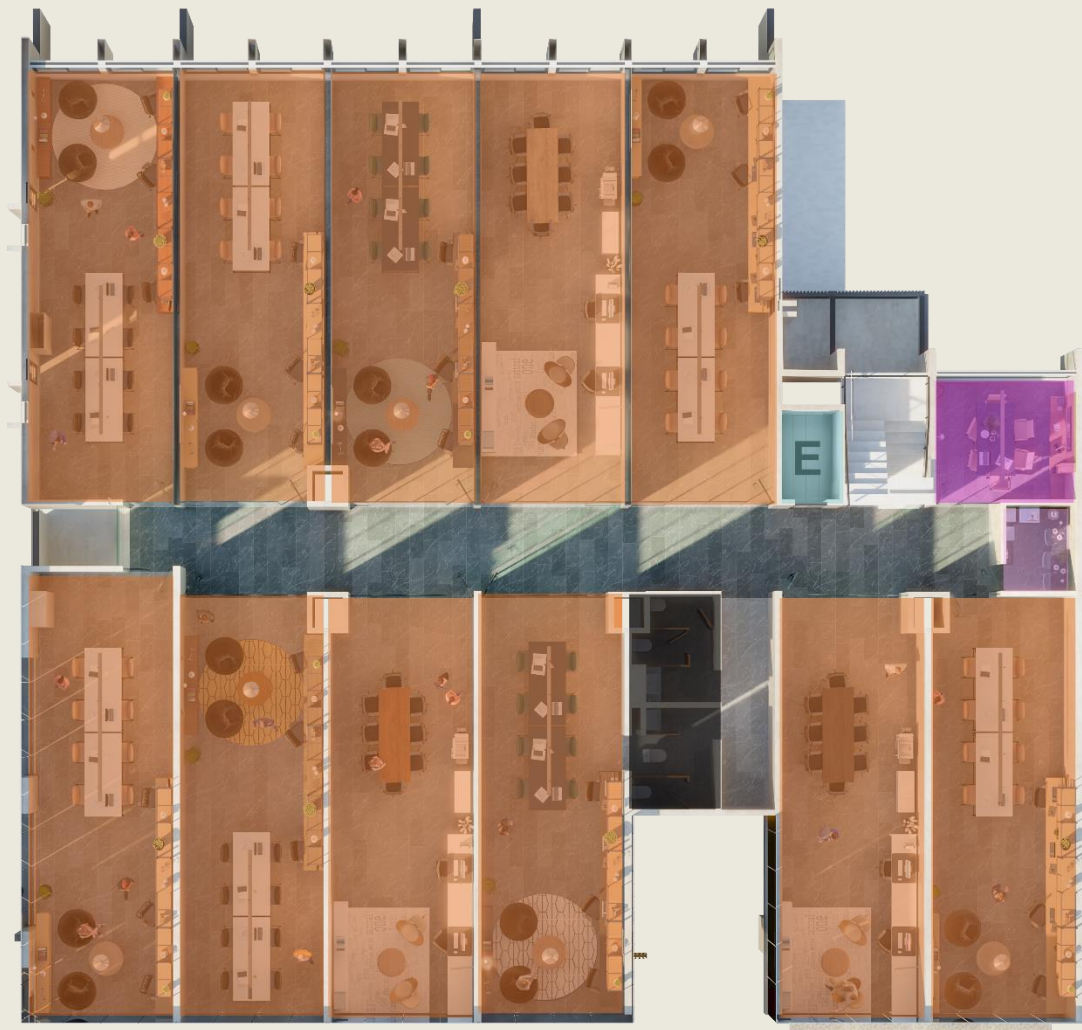
- M** Sala de juntas master.
 - Con capacidad para 10 personas.
- C** Sala de juntas corner.
 - Con capacidad para 4 - 6 personas.
- J** Sala de juntas junior.
 - Con capacidad para 4 - 6 personas.

Equipadas con TV y Wi-Fi de alta velocidad

SALAS DE JUNTAS

MIRA-Col.MX

Imágenes únicamente ilustrativas sujetas a cambios sin previo aviso.



Oficinas

- 11 unidades.
- 50 m² de área techada.
- 12.5 m² de estacionamiento.
- Acceso a sala de juntas y baños.



Sala de juntas
Corner



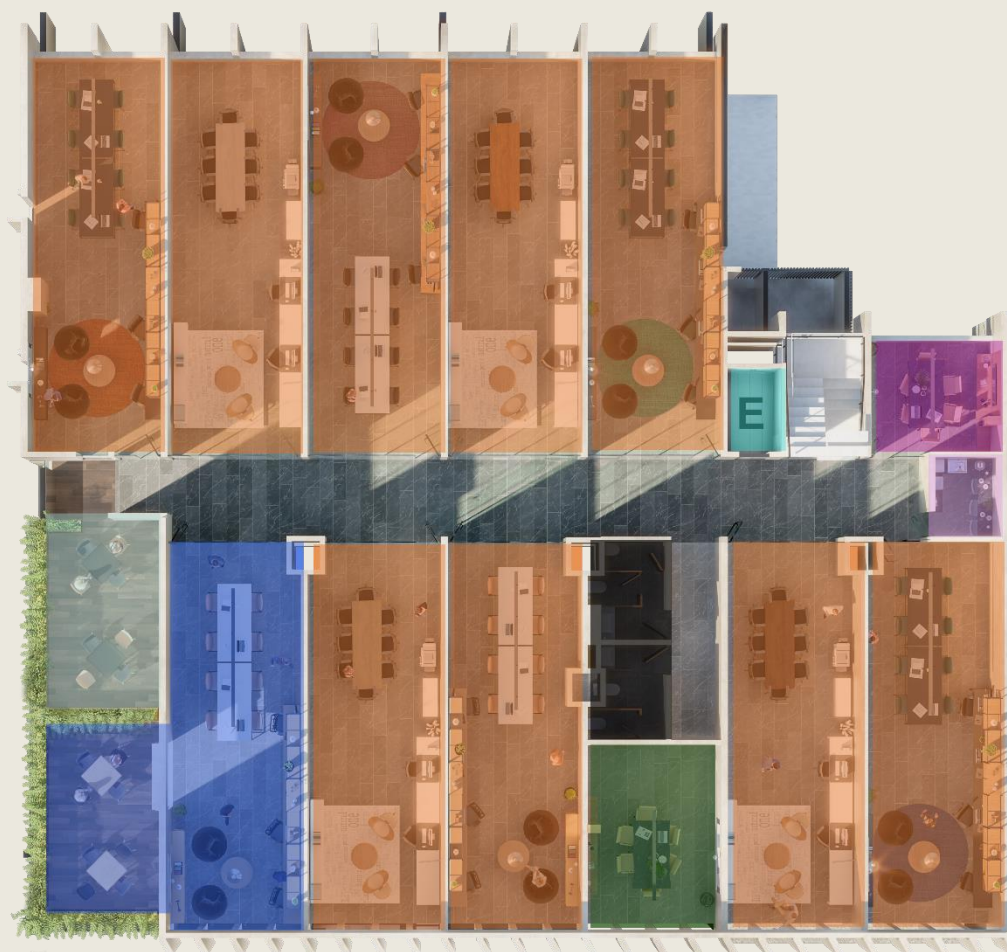
Coffee Station



Baños



Elevador



 **Oficinas**

- 9 unidades.
- 50 m² de área techada.
- 12.5 m² de estacionamiento.
- Acceso a sala de juntas y baños.

 **Oficina
Terraza**

- 1 unidad.
- 50 m² área techada.
- 25 m² terraza.
- 12.5m² de estacionamiento.
- Terraza.
- Acceso a sala de juntas y baños.


 Sala de juntas Master.

 Terraza Garden.

 Baños.

 Sala de juntas Junior.

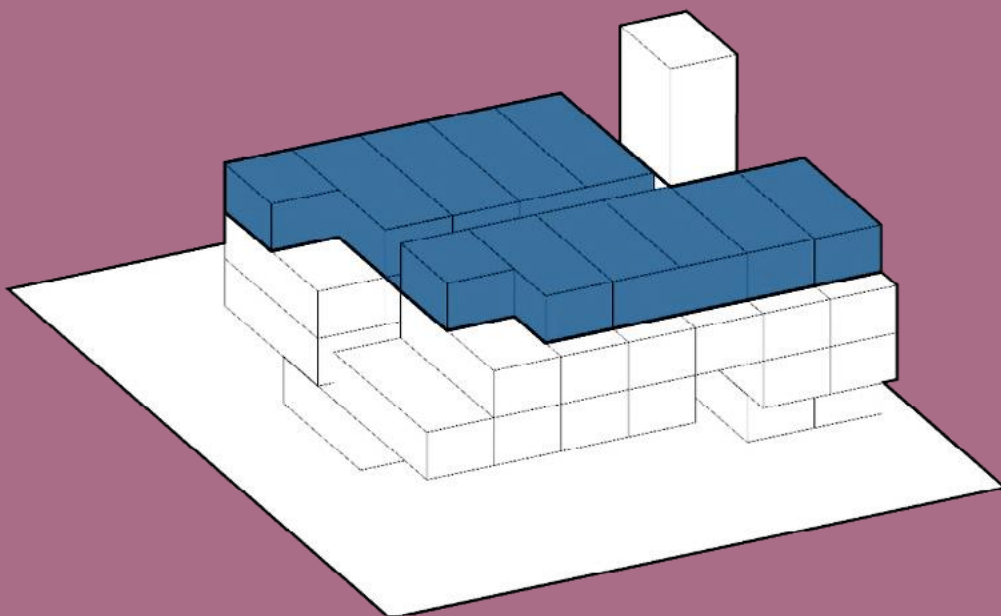
 Coffee Station.

 Elevador.

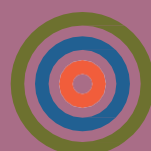
TERCER NIVEL

7 Departamentos

- Lobby y recepción con seguridad 24/7.
- Departamentos de 1, 2 y 3 recámaras.
- Departamentos con Lock-off.
- Elevador.



en la MIRA



DEPARTAMENTOS - TERCER NIVEL

Unidad #301.
ver documento: "lista de precios".



DEPARTAMENTO STUDIO

- 1 UNIDAD.
 - 45 m² interiores.
 - 12.5 m² de estacionamiento.
 - Área total 57.5 m²
-
- 1 Recámara con closet.
 - 1 Baño completo.
 - Cocina.
 - Comedor.
 - Sala de estar.
 - Jardinera
 - Área de lavado.

DEPARTAMENTOS - TERCER NIVEL

Unidades #302-303-304.
ver documento: "lista de precios".



DEPARTAMENTO GARDEN

- 3 UNIDADES.
 - 45m² interiores.
 - 5 m² de balcón.
 - 12.5m² estacionamiento.
 - Área total 62.5 m².
-
- 1 Recámara con closet.
 - 1 Baño completo.
 - Cocina.
 - Comedor.
 - Sala de estar.
 - Balcón con Jardinera.
 - Área de lavado.

DEPARTAMENTOS - TERCER NIVEL

Unidad #305.
ver documento: "lista de precios".

D



DEPARTAMENTO FLEX

- 1 UNIDAD.
- 82 m² de interiores.
- 18 m² de terraza.
- 25 m² de estacionamiento.
- Área total 125 m².
- 1 Recámara con baño y closet.
- Sala de TV/Flex
- 1 baño completo de visitas.
- Cocina.
- Comedor.
- Sala de estar.
- Terraza
- Jacuzzi.
- Área de lavado.

DEPARTAMENTOS - TERCER NIVEL

Unidad #306.
ver documento: "lista de precios".

D



DEPARTAMENTO DUPLEX

- 1 UNIDAD.
- 95 m² interiores.
- 5 m² balcón.
- 25 m² estacionamiento.
- Área total 125 m².
- 2 Recámaras con baño y closet.
- Medio baño de visitas.
- Cocina con barra de desayuno.
- Comedor.
- Sala de estar.
- Balcón
- Área de lavado.

DEPARTAMENTOS - TERCER NIVEL

Unidad #307.
ver documento: "lista de precios".



DEPARTAMENTO TERRAZA 1

- 1 UNIDAD.
- 130 m² interiores.
- 25 m² de terraza.
- 25 m² estacionamiento.
- Área total 180 m².

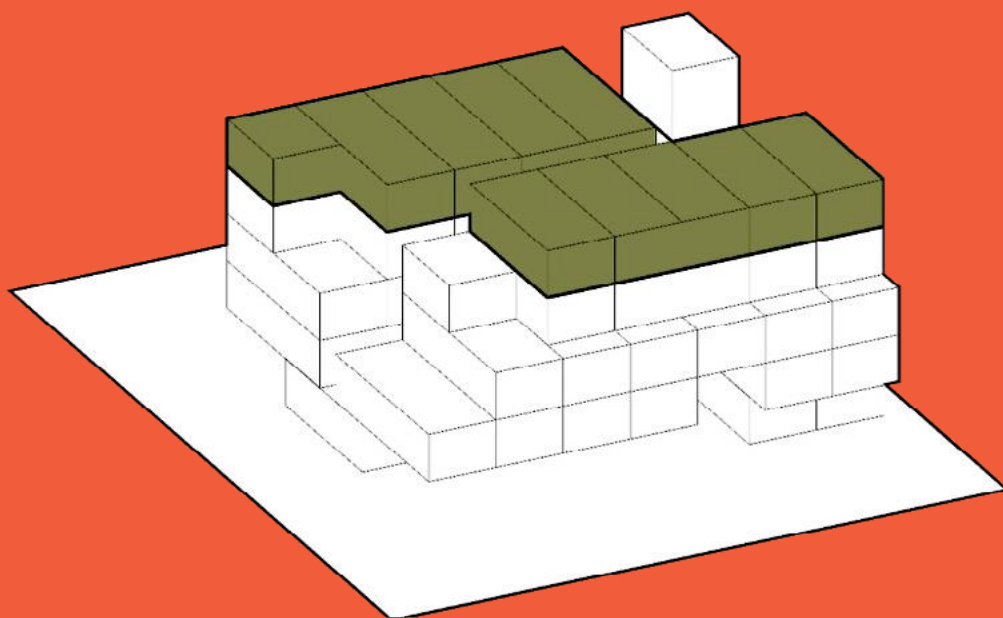
- 2 Recámaras con baño y closet.
- 1 Recámara Lock-off con baño y closet.
- Cocina con barra de desayuno.
- Comedor.
- Sala de estar.
- Medio baño de visitas.
- Terraza
- Jacuzzi.
- Área de lavado.



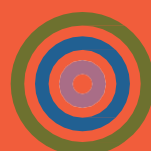
CUARTO NIVEL

6 Departamentos

- Lobby y recepción con seguridad 24/7.
- Elevador.



en la MIRA



DEPARTAMENTOS - CUARTO NIVEL

Unidades #401-402-403.
ver documento: "lista de precios"



DEPARTAMENTO STUDIO

- 3 UNIDADES.
 - 45 m² interiores.
 - 12.5 m² estacionamiento.
 - Áreas totales 57.5 m².
-
- 1 Recámara con closet.
 - 1 Baño completo.
 - Cocina.
 - Comedor.
 - Sala de estar.
 - Jardinera
 - Área de lavado.

DEPARTAMENTOS - CUARTO NIVEL

Unidad #404.
ver documento: "lista de precios".

D



DEPARTAMENTO TERRAZA 2

- 1 UNIDAD.
- 100 m² interiores.
- 25 m² de terraza.
- 25 m² estacionamiento.
- Áreas totales 150 m².
- 1 Recámara principal con baño y closet.
- 1 Recámara Lock-off con baño y closet.
- Cocina con barra de desayuno.
- Comedor.
- Sala de estar.
- Medio baño de visitas.
- Terraza.
- Jacuzzi.
- Área de lavado.

DEPARTAMENTOS - CUARTO NIVEL

Unidad #405
ver documento: "lista de precios".

D



PENTHOUSE A

- 1 UNIDAD.
- 90 m² interiores.
- 10 m² de terraza.
- 25 m² estacionamiento.
- Áreas totales 125 m².
- 2 Recámaras con baño y closet.
- Medio baño de visitas.
- Cocina con barra de desayuno.
- Comedor.
- Sala de estar.
- Terraza.
- Jacuzzi.
- Área de lavado.

DEPARTAMENTOS - CUARTO NIVEL

Unidad #406
ver documento: "lista de precios".

D



PENTHOUSE B

- 1 UNIDAD.
- 125 m² interiores.
- 10 m² de terraza.
- 25 m² estacionamiento.
- Áreas totales 160 m².

- 1 Recámara principal con baño y closet vestidor.
- 2 Recámaras con baño y closet
- Medio baño de visitas.
- Cocina con barra de desayuno.
- Comedor.
- Sala de estar.
- Terraza
- Jacuzzi.
- Área de lavado.





Las mejores amenidades en la MIRA.

E Elevador.

S 2 Salas de juntas.

M Sala de juntas master.

L Lobby.

C Coffee Station.

T Terraza Garden.

