

# KENÚA

DEPARTAMENTOS



# SAKAAB

INMOBILIARIA PENINSULAR





# Invierte en tus sueños invierte en Yucatán

---

## Y benefíciate del crecimiento económico del estado

Yucatán se encuentra en su mejor momento, en franco crecimiento, con prosperidad económica y en la mira de muchos inversionistas a nivel nacional e internacional.

Este mismo momento es en el que se encontraron hace algunos años lugares como CDMX, Querétaro o Monterrey en los cuales quienes invirtieron en el momento exacto de expansión, hoy disfrutan las bondades de la inversión inmobiliaria.





# Yucatán en la mira de todos.

Yucatán es reconocido por ser sede de grandes industrias locales, nacionales y extranjeras que hacen de su crecimiento económico la columna vertebral de grandes proyectos.

Por mencionar algunos:

Parque Eólico de Progreso

Planta Fotovoltaica San Ignacio

FINCANTIERI

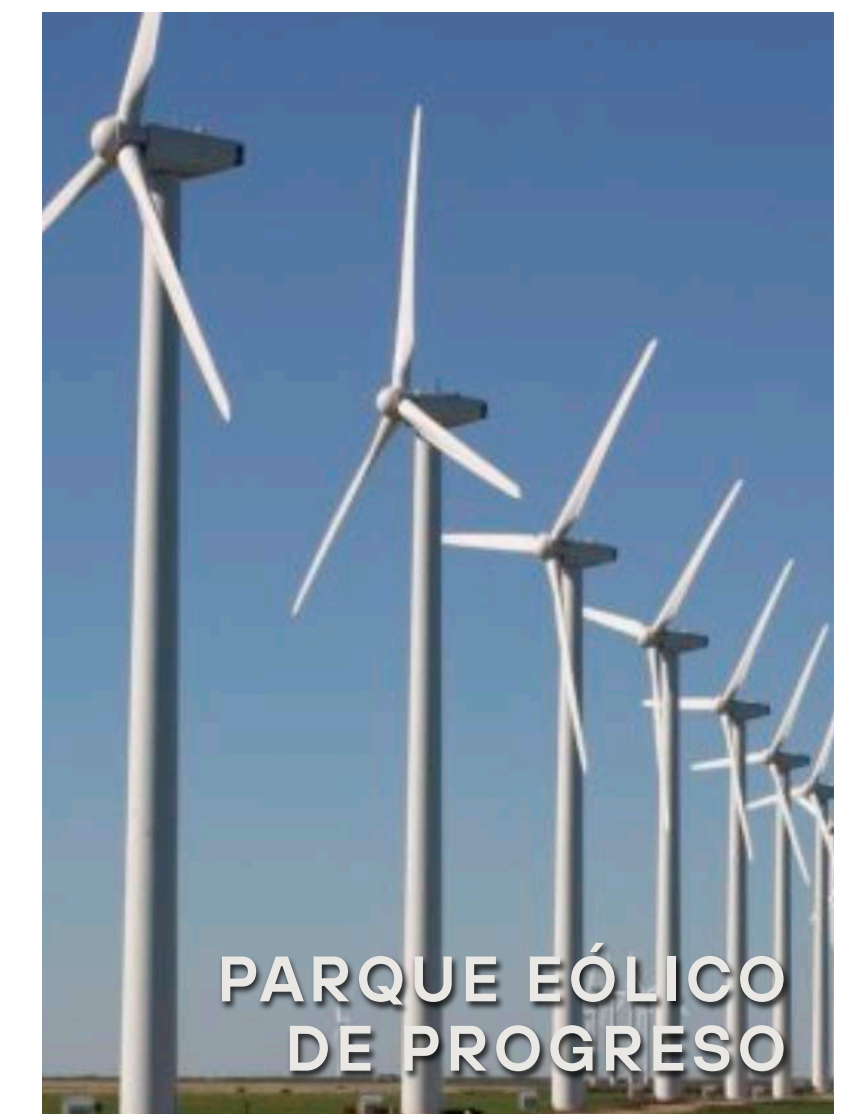
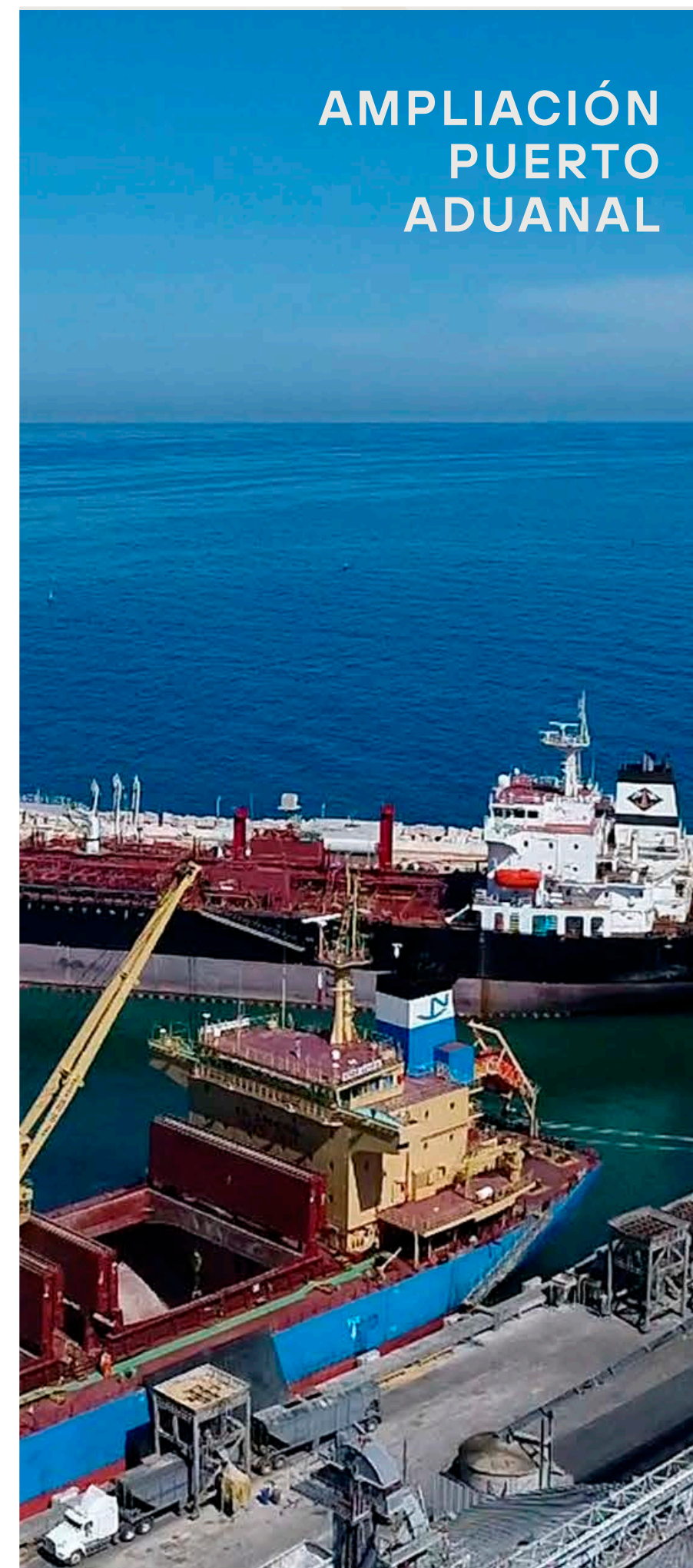
Ampliación y modernización del Puerto Aduanal

Amazon

Walmart

PCC Airfoils

Nuevo Estadio Sostenible de Yucatán.





# El estado que lo tiene todo



Pero Yucatán no es solo el lugar ideal para empezar tu inversión inmobiliaria, es también seguridad, tranquilidad y calidad de vida.

Es aire puro, playas y arenas blancas, deportes acuáticos, es estar rodeado de naturaleza y descanso. Es cultura, gastronomía, calidez humana y mucho más.



# El lugar que se adecúa a tu plan de vida

Tus opciones son muchas, puedes invertir y generar ingresos rentando o vendiendo tu propiedad. Puede ser la excusa perfecta para un cambio de residencia o el lugar ideal para visitar Yucatán y maravillarte con sus miles de actividades turísticas y culturales. Puedes heredar a tus hijos, nietos, planear aquí tu retiro o lo que mejor se adapte a tu estilo de vida.



RENTA



VENDE



VIVE



HEREDA

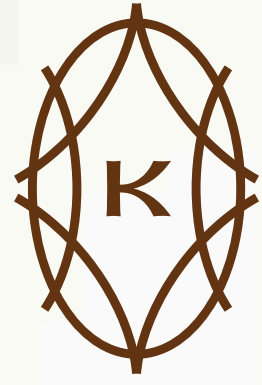


VACACIONA



VIVE TU RETIRO





Conoce  
el lugar perfecto  
para comenzar.





# Espacios para construir tu futuro.

Vive tus sueños en Kenúa, un complejo departamental conformado por 5 torres de departamentos divididos en 3 etapas. La primera etapa distribuida en 2 torres: la primera con 3 pisos y la segunda con 4 pisos.



INTERIOR DEPARTAMENTOS



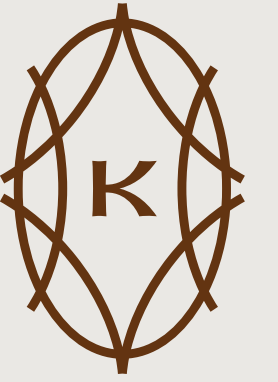


El proyecto está ubicado en una de las mejores zonas de crecimiento al norte de la ciudad de Mérida, rodeada de desarrollos ya establecidos, en una zona tranquila y privilegiada.

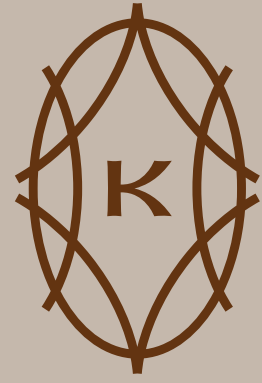


# El lugar a la medida de **tus necesidades**

No solo contarás con el espacio perfecto para vivir en plenitud y tranquilidad sino que también estarás rodeado de todo lo que necesitas para tu estilo de vida, a solo unos minutos de plazas comerciales, restaurantes, centros educativos, supermercados y más.







Conoce lo mejor  
de sus alrededores





La ubicación perfecta de Kenúa te acerca a diversos lugares y establecimientos para una vida en equilibrio.



**SAKAAB**  
INMOBILIARIA PENINSULAR

### Centros comerciales



City Center	8 min.	5.3 km.
Plaza The Harbor	9 min.	8.6 km.
Plaza la Isla	9 min.	5.8 km.
Galerías Mérida	12 min.	9.8 km.
Gran Plaza	13 min.	10.6 km.

### Universidades



Universidad Marista	8 min.	7.2 km.
UVM	11 min.	10 km.

### Hospital



El Faro del Mayab	6 min.	4.2 km.
-------------------	--------	---------

### Residenciales

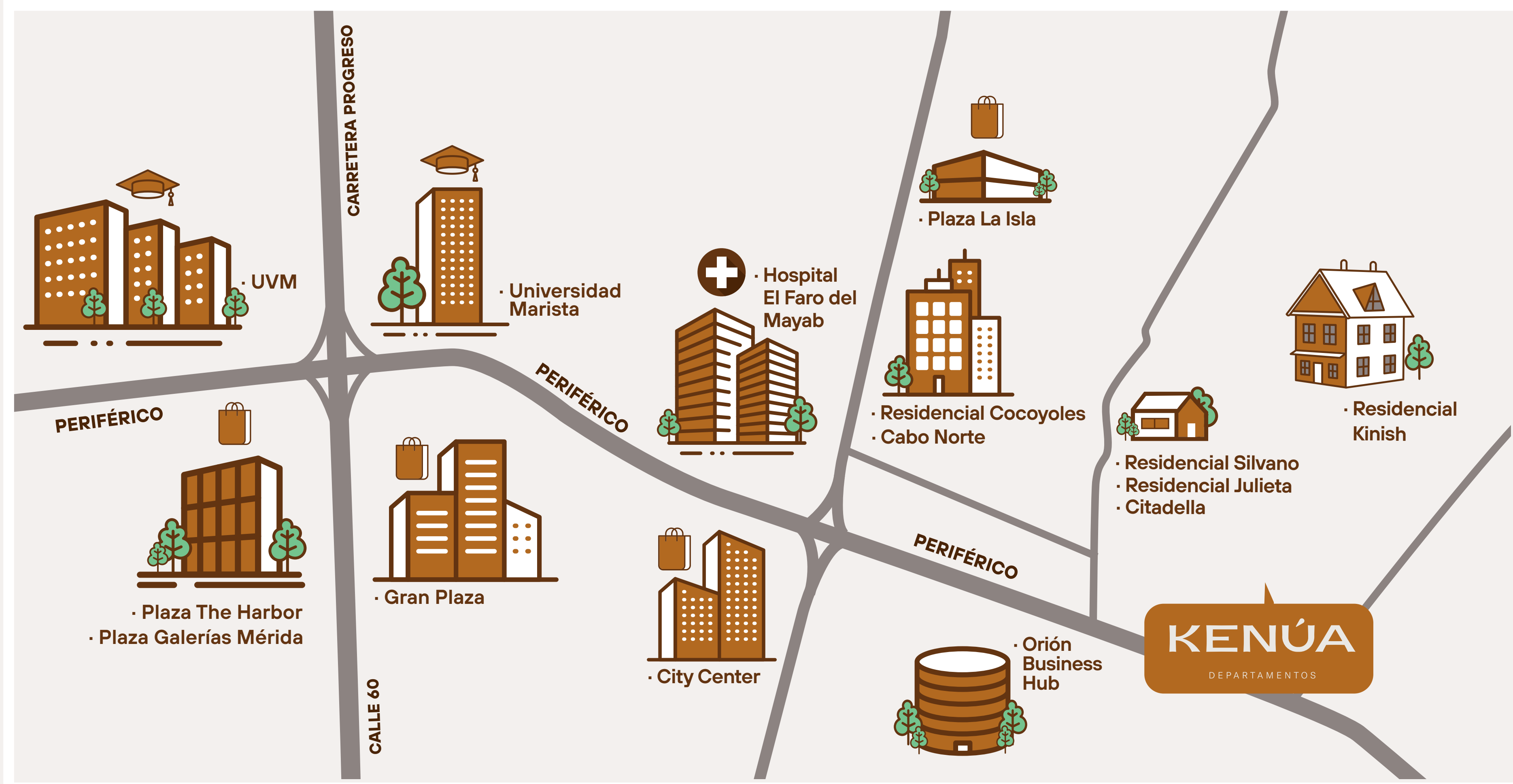


Residencial Kinish	2 min.	800 mt.
Residencial Julieta	3 min.	1.1 km.
Residencial Silvano	3 min.	1.1 km.
Citadella	5 min.	4.3 km.
Residencial Cocoyoles	7 min.	4.5 km.
Cabo Norte	9 min.	5.7 km.

### Otros



Periférico	11 min.	5.8 km.
Orión Business	7 min.	4.6 km.







# Cercanía a las hermosas playas de Yucatán.







# El Proyecto





TORRE UNO

CASA CLUB

TORRE DOS

TORRE TRES

ROOFTOP

TORRE CUATRO

ALBERCA

TORRE CINCO

CO-WORKING

ACCESO

VISTA AÉREA







FACHADA PRINCIPAL ESQUINA

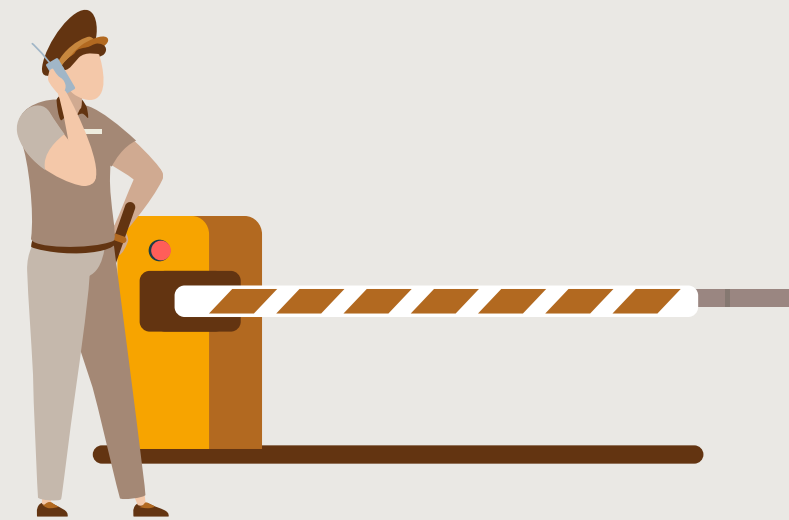


FACHADA PRINCIPAL FRONTAL

## El proyecto contará con



Casa Club "El Nido"



Control de acceso  
con seguridad



Estacionamiento



Rooftop



Terraza con  
asadores

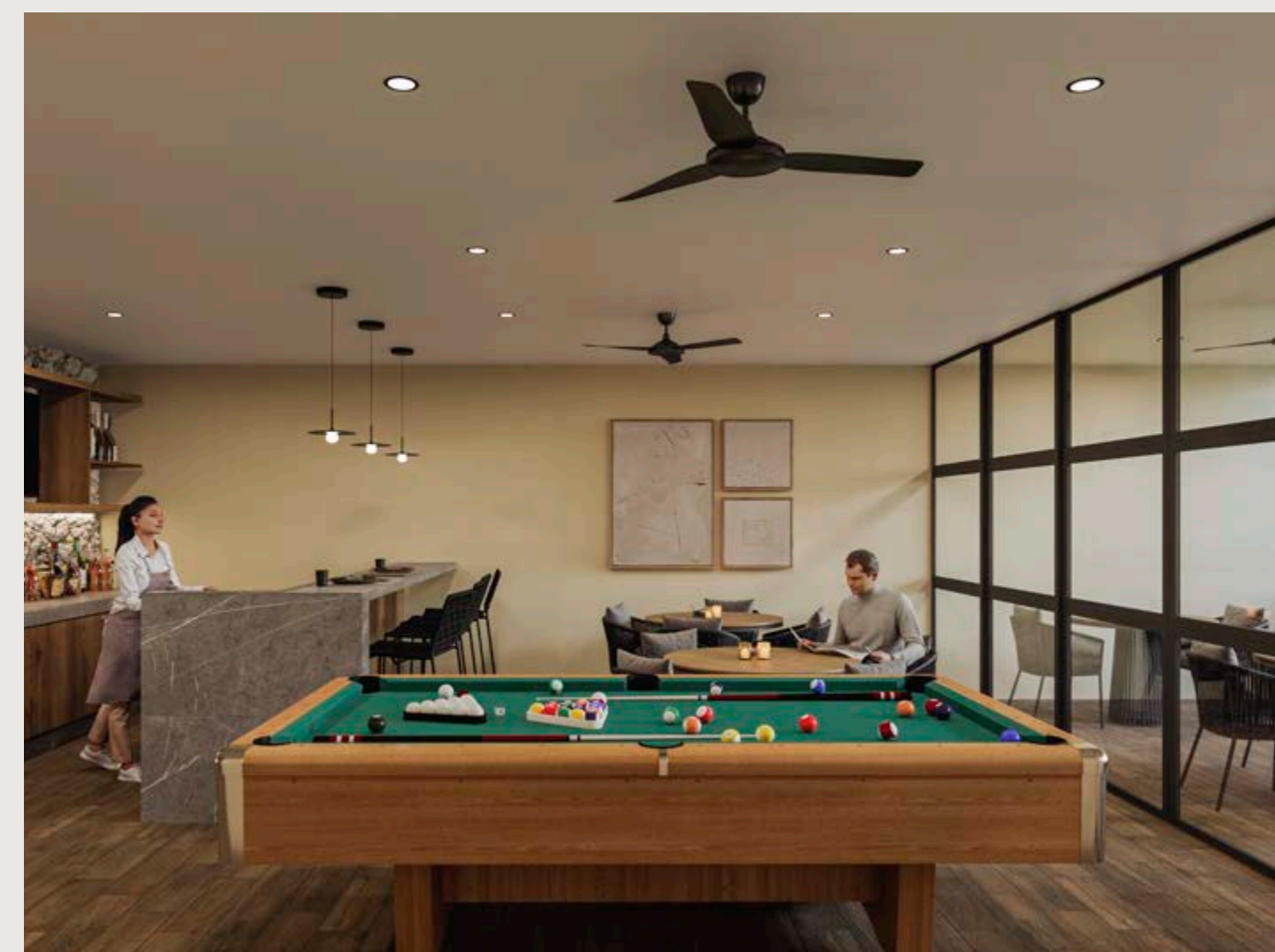


Área de  
cowork



Alberca





# Casa Club





# Modelos y especificaciones



Un modelo  
exclusivo  
para ti.

**CON ACABADOS DE PRIMERA CALIDAD COMO:**

- Pisos cerámicos 60 x 60
- Mármol y granito en mesetas
- Instalaciones hidráulicas y sanitarias
- Instalaciones eléctricas en media y baja tensión
- Baños con fijo de cristal templado
- Cancelería de aluminio en ventanas
- Puertas de madera
- Cocina integral con gavetería y parrilla eléctrica
- Calentador eléctrico
- Sistema de drenaje de condensados
- Grifos y muebles de baño de excelente calidad
- Sistema de tubería vacía para conducción de línea telefónica hasta pie de cada departamento
- Iluminación tipo LED en áreas comunes





SAKAAB  
INMOBILIARIA PENINSULAR

# Torre 1

MODELO A • 57.3 M<sup>2</sup>

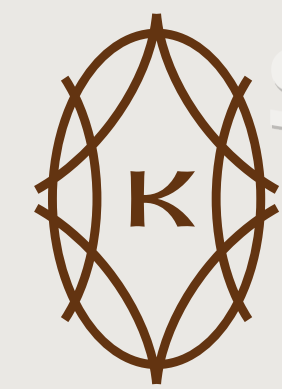


SALA • COMEDOR



HABITACIÓN





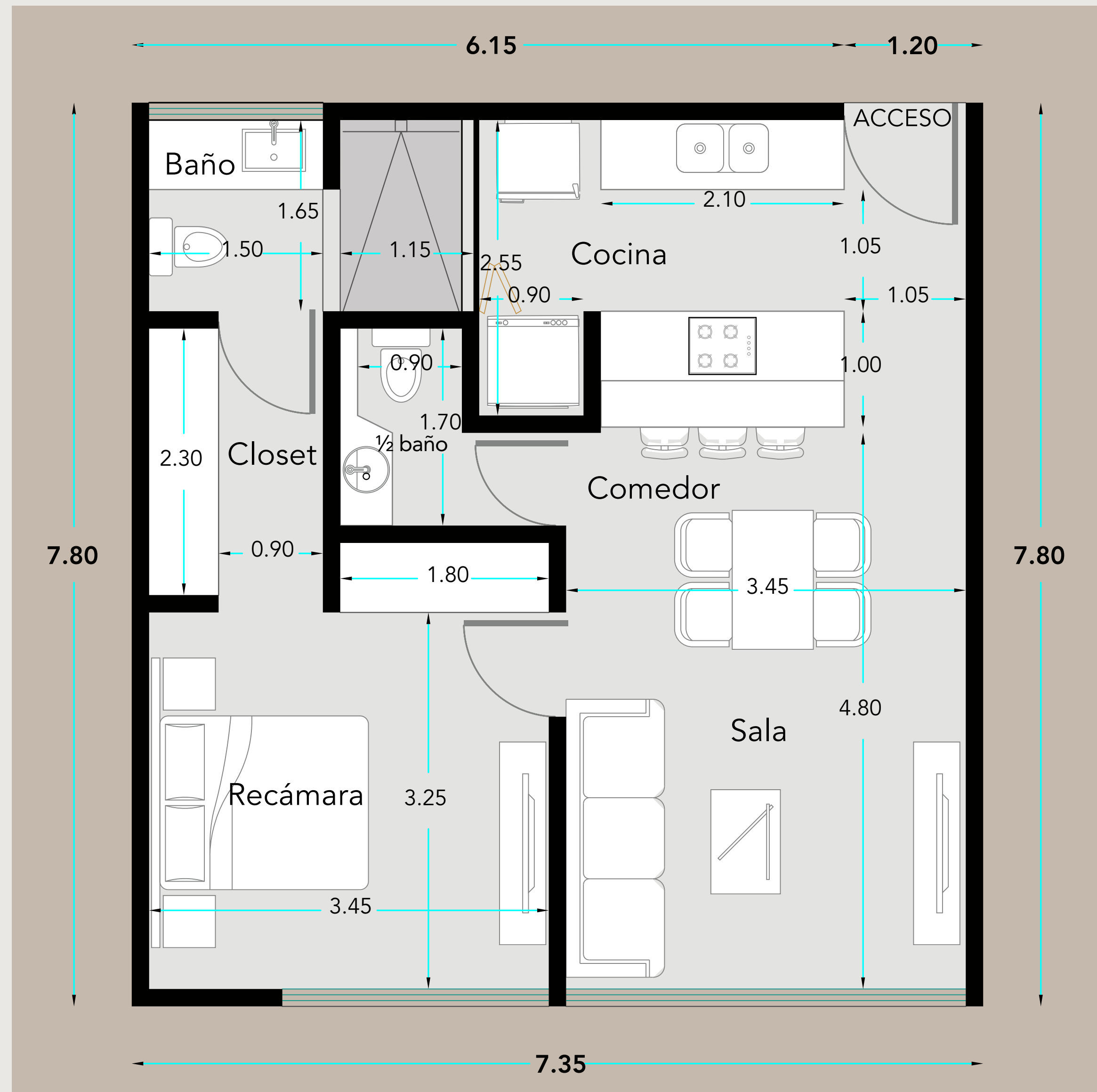
### ► Croquis de ubicación



**Torre 1:**  
Primer nivel  
Segundo nivel

### MODELO A • 57.3 M<sup>2</sup>

	1 1/2	● Clóset Vestidor
	1	● Sala - Comedor
	1	● Cocina Integral
		● Área de Servicio





# Torre 1

## MODELO B

85.4 M<sup>2</sup>



SALA • COMEDOR





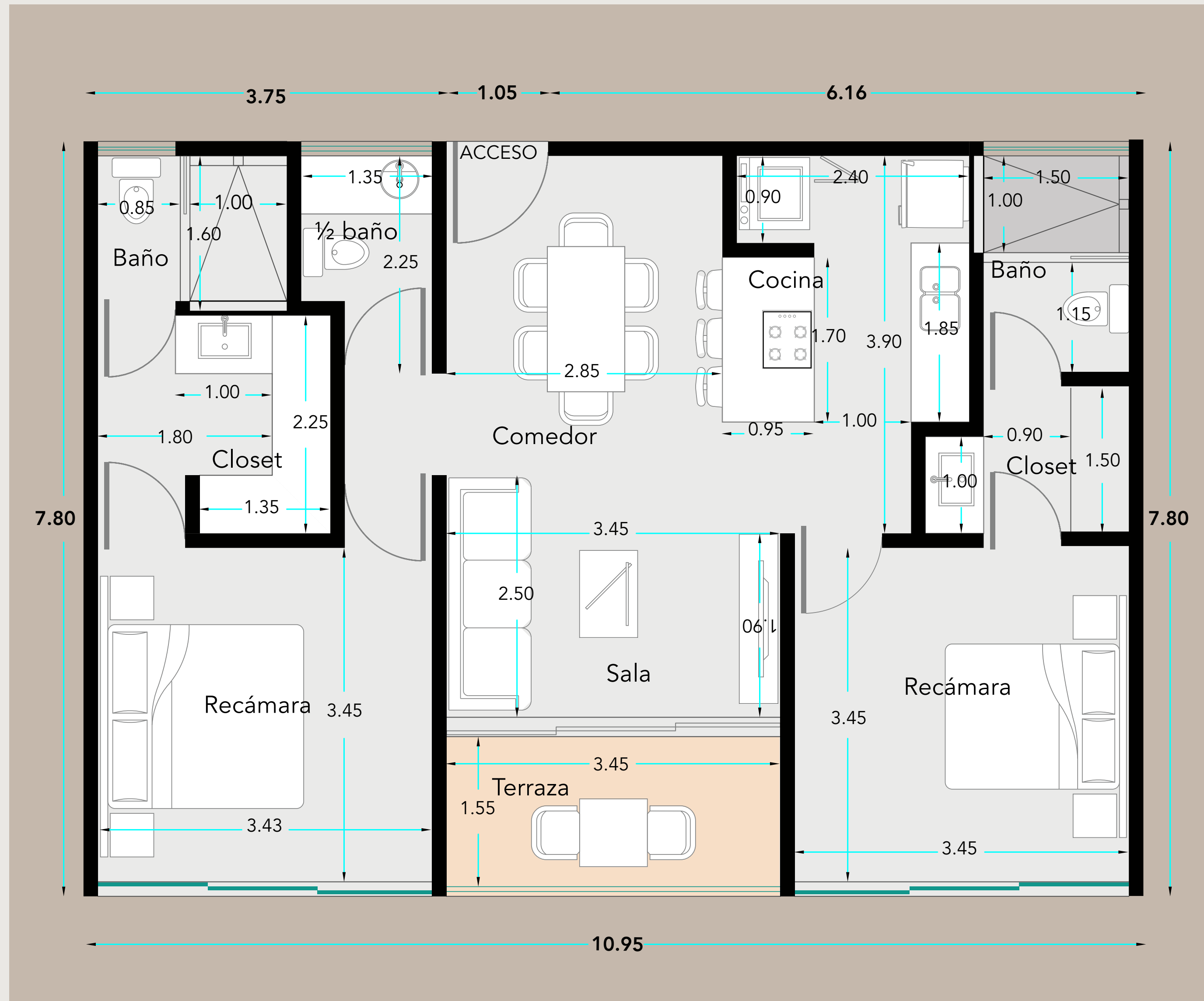
► Croquis de ubicación



**Torre 1:**  
Planta baja

**MODELO B • 85.4 M<sup>2</sup>**

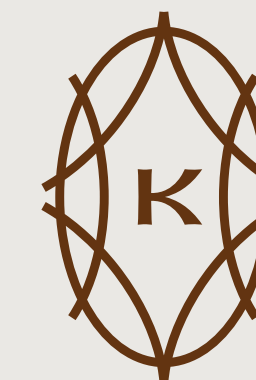
	2 1/2	• Clóset Vestidor
	2	• Sala - Comedor
	1	• Cocina Integral
		• Área de Servicio
		• Terraza







SAKAAB  
INMOBILIARIA PENINSULAR



# Torre 2

MODELO C • 84.9 M<sup>2</sup>



SALA • COMEDOR



HABITACIÓN





SAKAAB  
INMOBILIARIA PENINSULAR



### ► Croquis de ubicación



### Torre 2: Planta baja Primer nivel

**MODELO C • 84.9 M<sup>2</sup>**



2 1/2

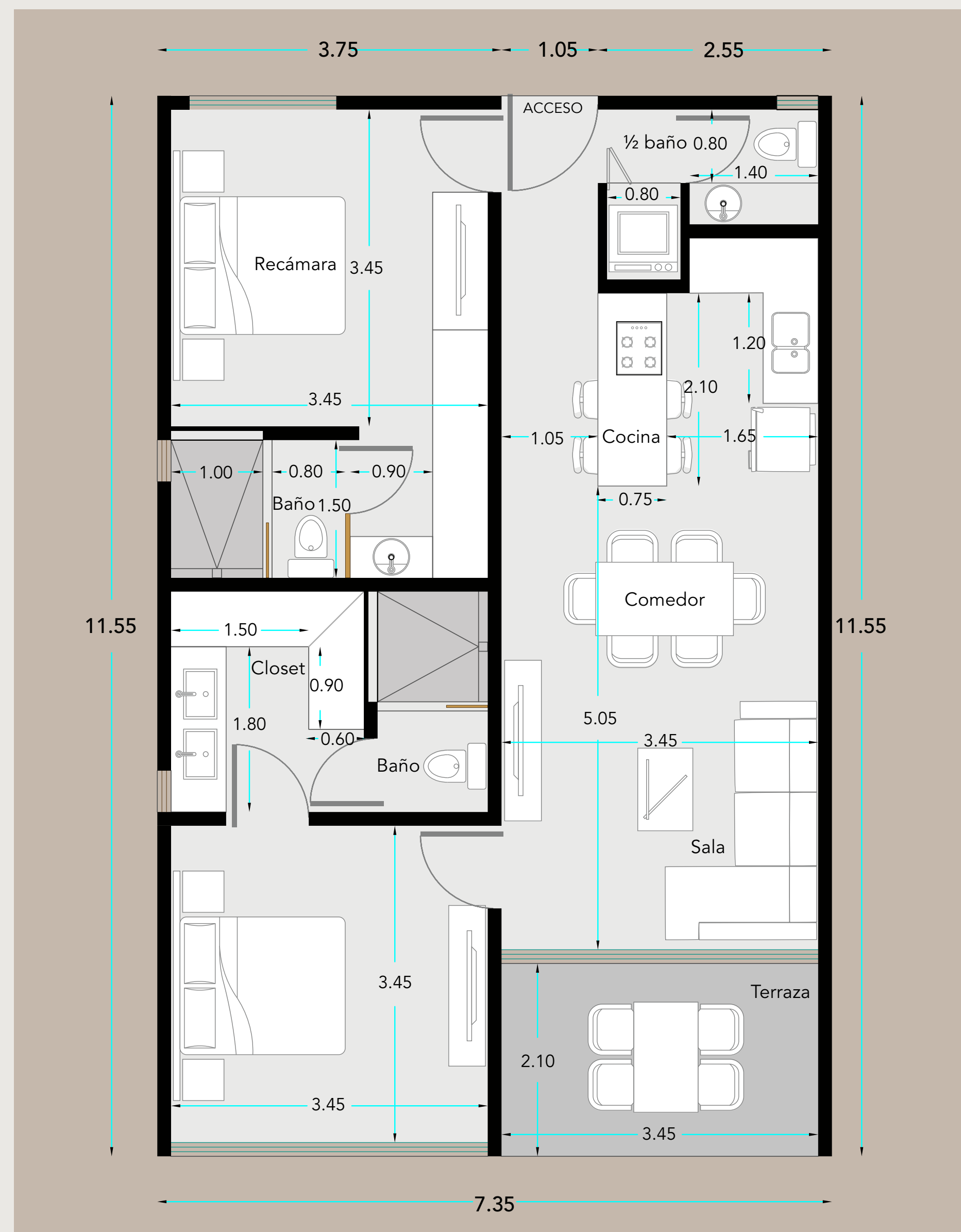


2



1

- Clóset Vestidor
- Sala - Comedor
- Cocina Integral
- Área de Servicio
- Terraza





# Torre 2

## MODELO D

64 M<sup>2</sup>

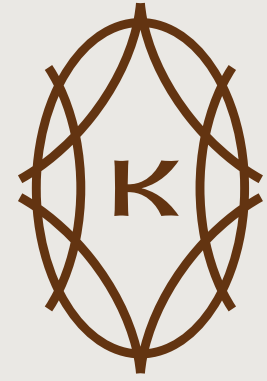


SALA • COMEDOR





SAKAAB  
INMOBILIARIA PENINSULAR



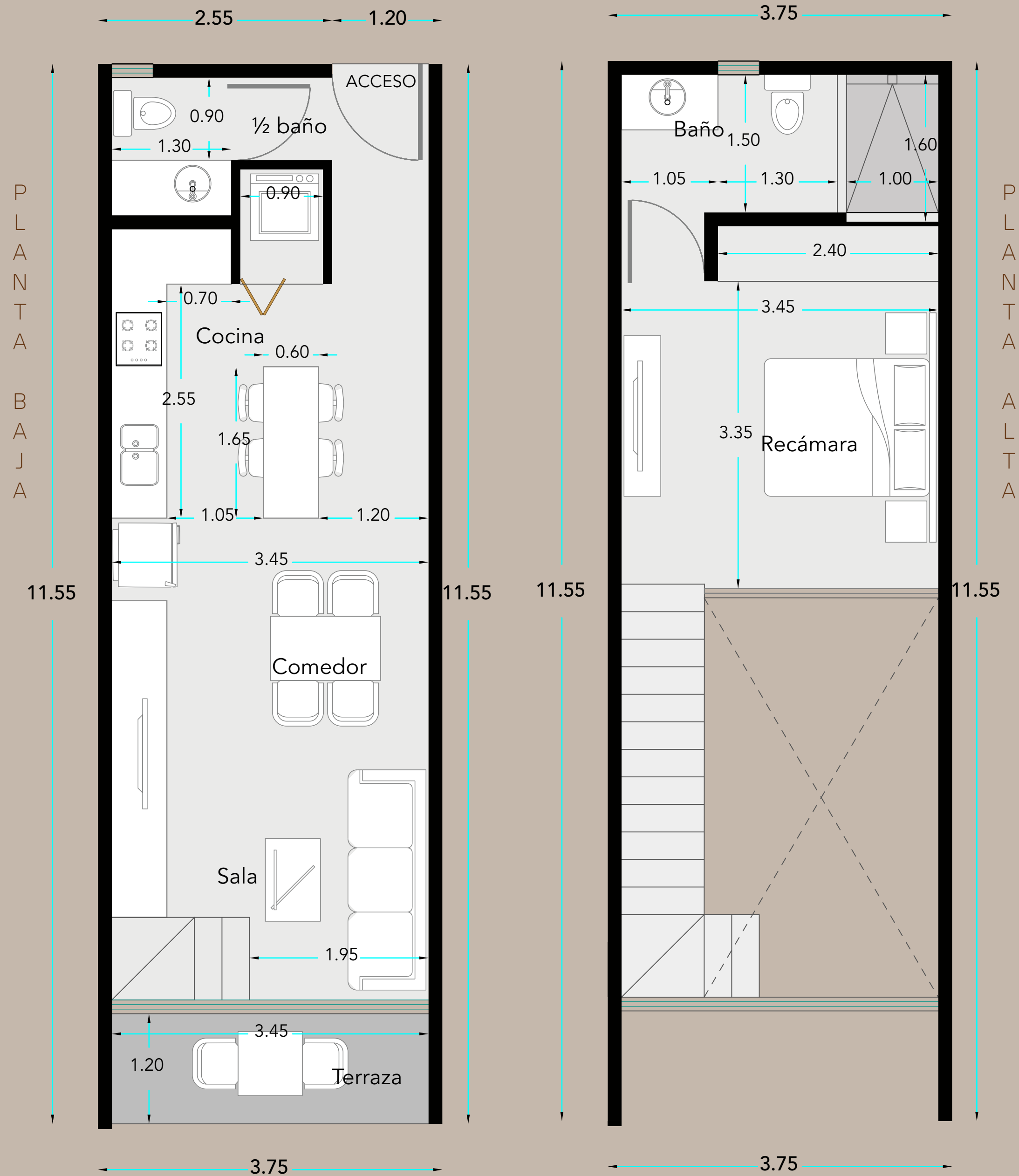
### ► Croquis de ubicación



## Torre 2: Segundo nivel

**MODELO D • 64 M<sup>2</sup>**

	1 1/2	<ul style="list-style-type: none"> <li>• Sala - Comedor</li> <li>• Cocina Integral</li> <li>• Área de Servicio</li> <li>• Balcón</li> </ul>
	1	
	1	





Prepárate para vivir  
momentos inolvidables  
en tu nuevo hogar.

ENTREGA DEL PROYECTO 2024

DEPARTAMENTOS



MÉRIDA · YUCATÁN





**SAKAAB**  
INMOBILIARIA PENINSULAR

(999) 195 5929

9991 35 2538

info@sakaab.com

---

PASEO DE MONTEJO #444A X AV. PEREZ PONCE  
COL. CENTRO MÉRIDA YUCATÁN

*Somos de buenas raíces*

SAKAAB.COM