

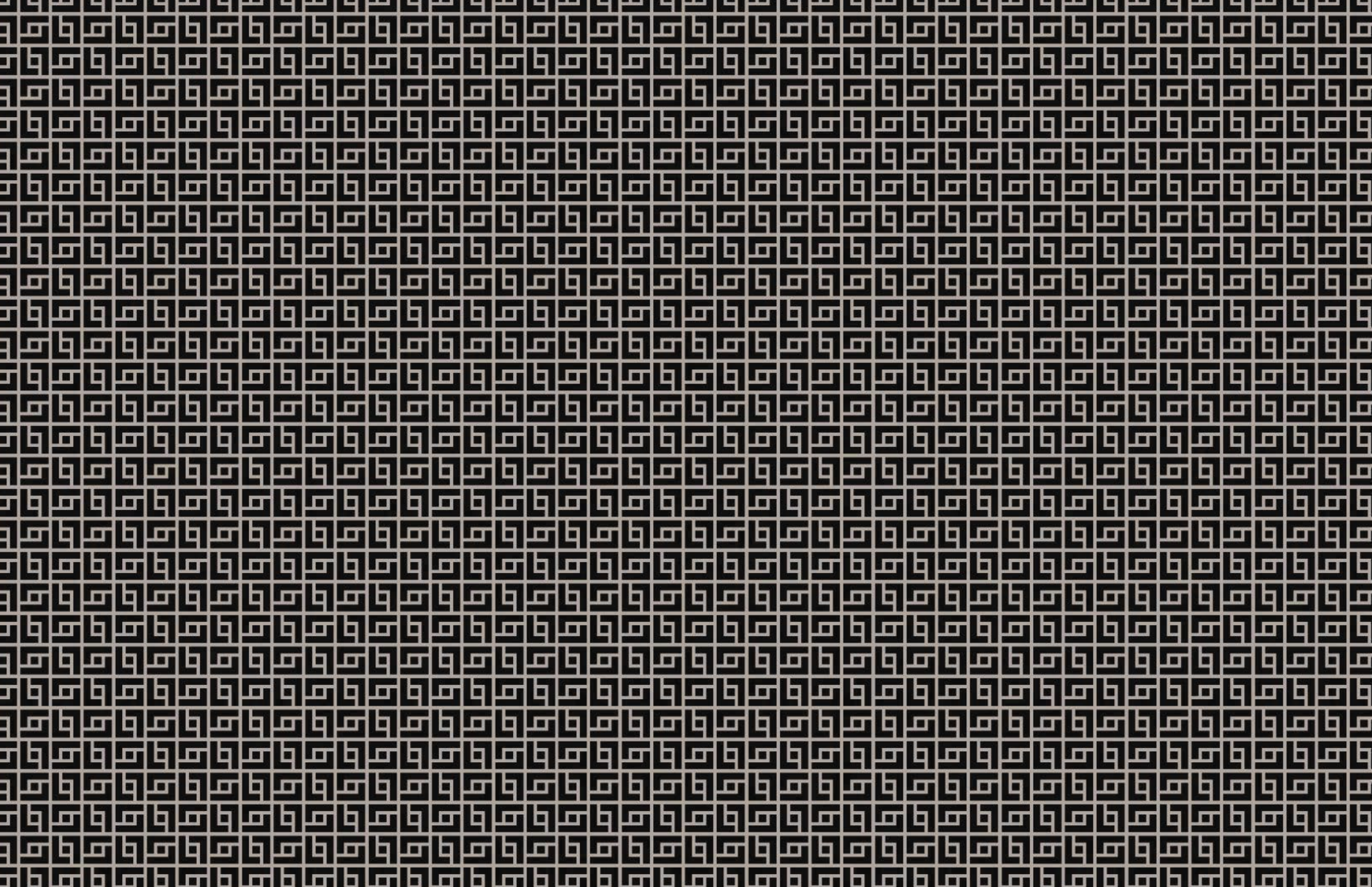


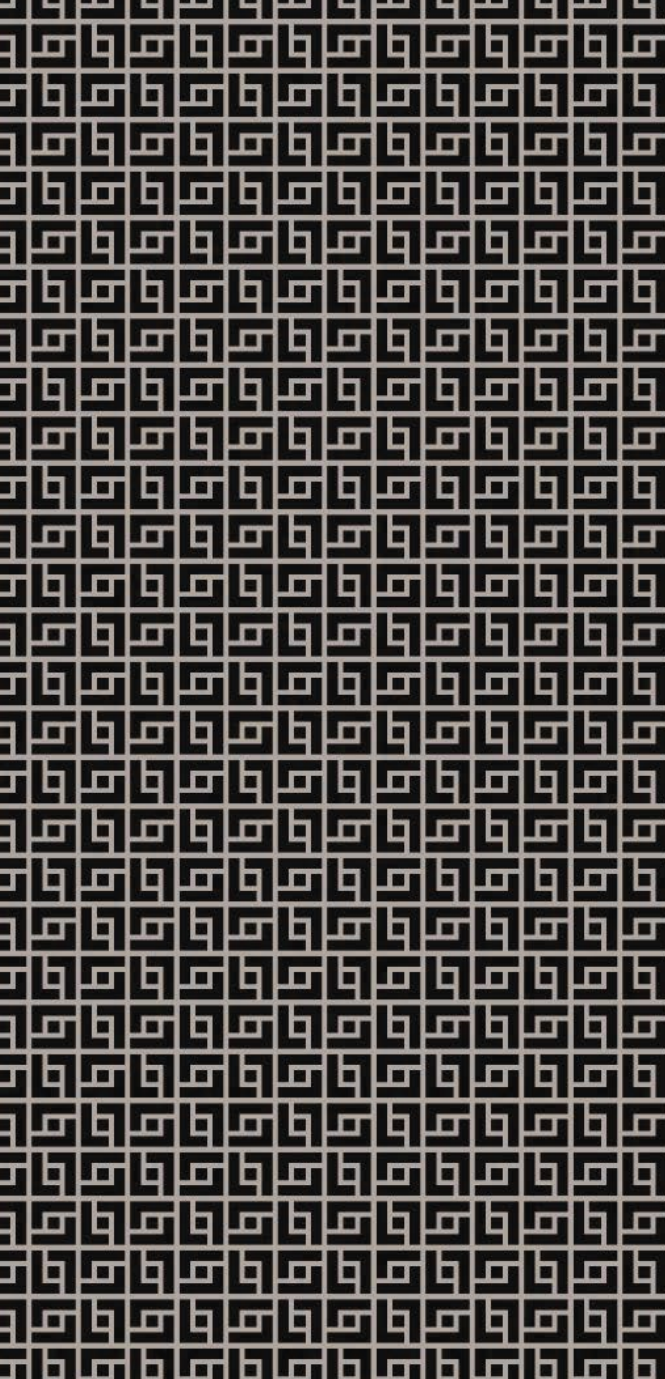
ARTHOUSE

MÉRIDA



Art of Living





En todas las cosas sobre la faz de la tierra el pasado está en el presente. Todo viene de algún lugar. El proceso y el linaje a veces son invisibles. Por eso las tradiciones se pierden y los caminos se abandonan.

Pero la invisibilidad no tiene por qué ser inexistencia.

La etimología de la palabra edificio está relacionada con “hacer fuego”, ya que las primeras construcciones humanas tenían como objetivo proteger el fuego, mantenerlo vivo.

Creemos que la vida es el fuego. Que es nuestra responsabilidad protegerlo. Creemos que el arte es el alimento invisible de la vida.

Que es nuestra responsabilidad nutrirla.

Así concebimos **Arthouse**.

El arte que nutre la vida, y el refugio que la protege.

In all things found on the face of this Earth, the past resides in the present.

Everything comes from somewhere, even though sometimes, their processes and lineage are invisible to many. This causes traditions to be lost and roads to be abandoned.

But invisibility does not mean nonexistence.

The word “edificio” (building in Spanish) has its etymology roots, well described as making fire; the first humans constructions had as a main objective the protection of fire, keeping it alive.

We believe that life is fire. That it is our obligation to protect it. We believe that art is the invisible nurture of life.

That it is our responsibility to foster it.

This is how we envisaged Arthouse.

The Art that nourishes the life and the shelter that protects it.



<i>ARTHOUSE</i>	07
<i>SOBRE KELMAN</i>	10
<i>SOBRE MÉRIDA</i>	12
<i>ARTHOUSE MÉRIDA</i>	14
<i>UBICACIÓN</i>	15
<i>AMENIDADES</i>	22
<i>MASTER PLAN</i>	27
<i>ACABADOS</i>	29
<i>DEPARTAMENTOS</i>	38

INVIERTE EN
UN MASTERPIECE

SOBRE ARTHOUSE

Arthouse, nace en **Tulum, Quintana Roo**, en emblemáticas edificaciones donde se fusionan la arquitectura, la naturaleza y el arte.

Creemos que la belleza debe ser incorporada y habitada, no solamente mirada y fotografiada.

Los impactos no pueden ser únicamente explosiones efímeras de asombro; deben atravesar el corazón, y quedarse a vivir en él.

Arthouse, was born in Tulum, Quintana Roo, in emblematic buildings where architecture, nature and art merge.

We believe that beauty should be incorporated and inhabited, not just looked at and photographed.

The impacts cannot be only ephemeral explosions of amazement; they must go through the heart, and stay to live in it.





SOBRE KELMAN



Tras el éxito en Tulum, el concepto **Arthouse** es traído a la ciudad de Mérida por Kelman, firma desarrolladora dedicada a la creación, construcción y comercialización de proyectos inmobiliarios de vanguardia y lujo en el Sureste de México.

De la mano de aliados estratégicos, nace **Arthouse Mérida** para ofrecer una experiencia de vida única en la ciudad. Desarrollando 2 torres de departamentales que ofrecen oportunidades de residencia e inversión privilegiada en la zona.

Una sólida presencia en la península de Yucatán y más de 65,000 m² construidos, respaldan a **Kelman** como una desarrolladora con sello de calidad.

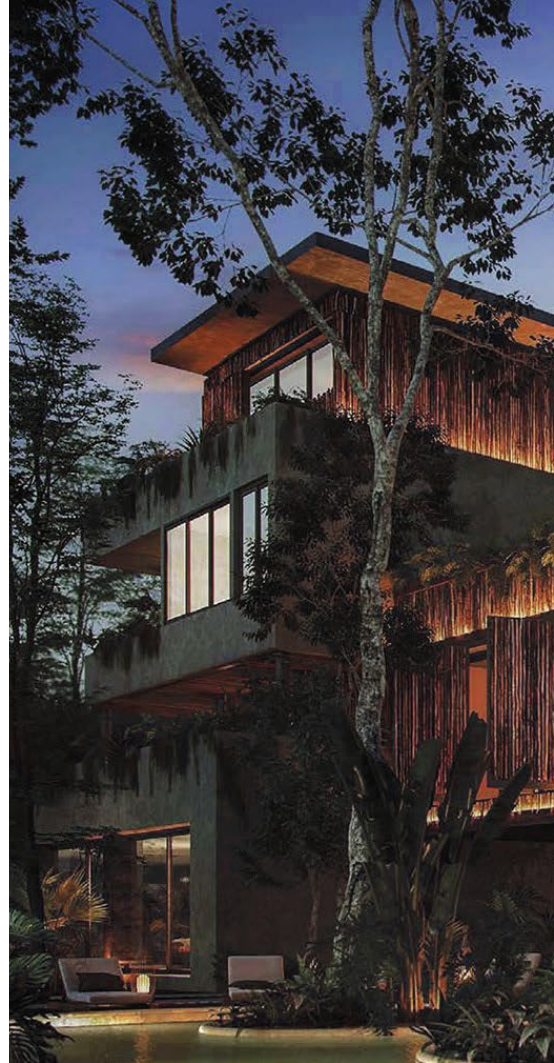
After the success in Tulum, the Arthouse concept is brought to the city of Merida by Kelman, a development company dedicated to the creation, construction and commercialization of vanguard and luxury real estate projects in the Southeast of Mexico.

From the hand of strategic allies, Arthouse Merida is born to offer a unique life experience in the city. Developing 2 towers of apartments that offer opportunities for residence and privileged investment in the area.

A solid presence in the Yucatan Peninsula and more than 65,000 m² built, support Kelman as a developer with a seal of quality.



Townsquare
Mérida, Yucatán



Humana
Tulum, Q. Roo



Mirador
Tulum, Q. Roo

SOBRE MÉRIDA



Mérida, se caracteriza por su historia colonial, tradicional arquitectura y pintorescas calles al centro de la ciudad, lugar de encuentro con una vasta cultura gastronómica y artesanal que la distingue como una ciudad multicultural y cálida para los que la visitan y viven en ella.

Hacia el Norte de la ciudad se encuentran numerosos y modernos caminos para desplazarse a diferentes puntos de interés turístico y comercial, convirtiendo a Mérida en una ciudad desarrollada de fácil acceso y gran calidad de vida.

Catalogada como una de las 5 ciudades más seguras del país, **Mérida** es el destino ideal para los amantes del arte, la gastronomía y el entretenimiento.

Mérida is characterized by its colonial history, traditional architecture and picturesque streets in the center of the city, a meeting place with a vast gastronomic and craft culture that distinguishes it as a multicultural and warm city for those who visit and live there.

To the north of the city there are numerous modern roads to different tourist and commercial points of interest, making Merida a developed city with easy access and great quality of life.

Ranked as one of the 5 safest cities in the country, Merida is the ideal destination for lovers of art, gastronomy and entertainment.

Palacio de la Música
Mérida, Yucatán



ARTHOUSE MÉRIDA

Un proyecto de departamentos residenciales con la curaduría de un equipo de arquitectos, decoradores y artistas de experiencia internacional.

Un lugar donde converge el arte, la gastronomía y espacios culturales que crearán una atmósfera excepcional para los que lo habiten y visiten.

Una colección de arte privada es parte inseparable del proyecto, con más de 300 obras que hacen de cada espacio un santuario de contemplación.

Un espacio abierto a recibir artistas de los cinco continentes.

Arthouse ha sido creado como la manifestación y el desarrollo del sueño de erigirse en un faro del arte y para el arte.

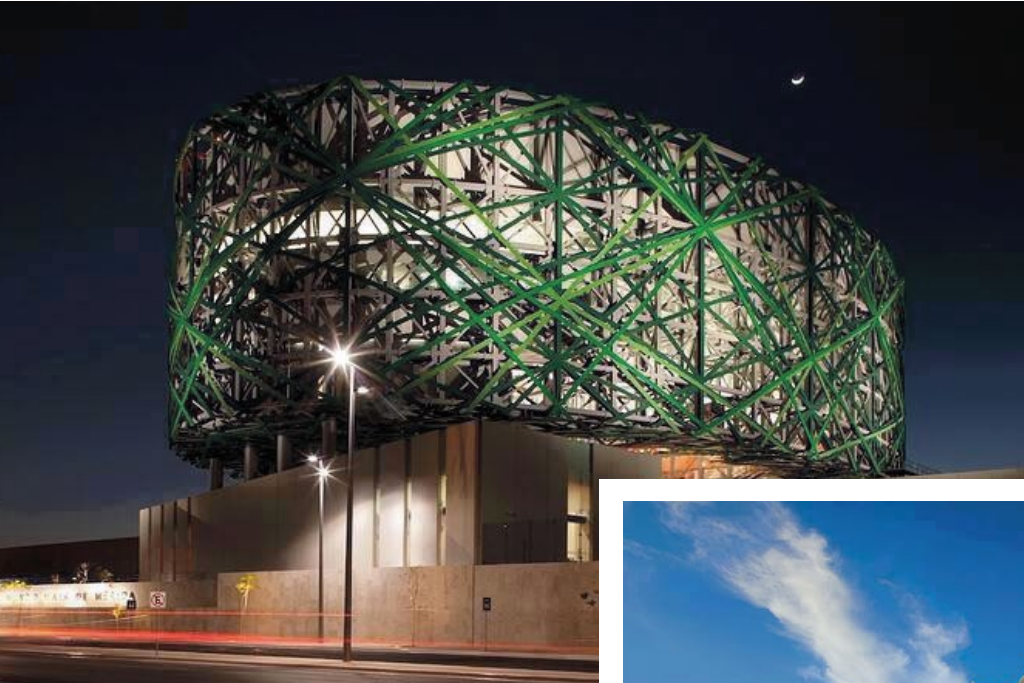
A residential apartment project curated by a team of internationally experienced architects, decorators and artists.

A place where art, gastronomy and cultural spaces converge to create an exceptional atmosphere for those who inhabit and visit it.

A private art collection is an inseparable part of the project, with more than 300 works that make each space a sanctuary of contemplation.

A space open to receive artists from the five continents.

Arthouse has been created as the manifestation and development of the dream of becoming a lighthouse of art and for art.





UBICACIÓN

Arthouse Mérida está ubicado en la Colonia Altabrisa, al norte de la capital yucateca, zona privilegiada por su tranquilidad y conectividad.

En los alrededores cercanos se encuentran **servicios, amenities y espacios de entretenimiento** que enamorarán a los residentes.

Centros comerciales como **Plaza Altabrisa** y **City Center** son el lugar de encuentro de una vasta variedad de opciones culinarias, tiendas boutique y entretenimiento para todos los miembros de la familia.

Cerca de **instituciones educativas y hospitales** altamente reconocidos en la ciudad, **Arthouse Mérida** se encuentra en una zona de alta plusvalía y cómodo acceso para sus residentes.

Arthouse Merida is located in Colonia Altabrisa, north of the Yucatan capital, a privileged area for its tranquility and connectivity.

Services, amenities and entertainment spaces that will make residents fall in love are located in the nearby surroundings.

Shopping centers such as Plaza Altabrisa and City Center are the meeting place for a wide variety of culinary options, boutique stores and entertainment for all family members.

Close to educational institutions and highly recognized hospitals in the city, Arthouse Merida is located in an area of high added value and convenient access for its residents.



Ucú

Cheumán

Tixcuytún

Dzityá

Cholul

XCUMPICH

MONTES DE AMÉ



SANTA GERTRUDIS SOPO

Sitpach

CAMARA DE LA CONSTRUCCIÓN

MÉXICO NTE.

Caucel

SAN PEDRO CHOLUL

PRADO NTE.

NUEVO YUCATÁN

CD CAUCEL

BUENAVISTA

ITZIMNÁ

GARCÍA GINERÉS

INALÁMBRICA

BOJÓRQUEZ

CHUMINÓPOLIS

Mérida

Chalmuch

Susulá

Techoh

Tixcacal

Kanasín

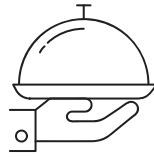
Teya

- 1 *Plaza Altabrisa*
- 2 *Soriana Híper Altabrisa*
- 3 *Hospital Star Médica*
- 4 *Plaza Uptown Mérida*
- 5 *Instituto Godwin Mérida*
- 6 *Chedraui Selecto*
- 7 *Centro Educativo El Renacimiento*
- 8 *Universidad Modelo*
- 9 *City Center / Walmart*
- 10 *Hospital Faro del Mayab*
- 11 *Plaza La Isla Mérida*
- 12 *Universidad Marista*
- 13 *Plaza The Harbour*
- 14 *Galerías Mérida / Liverpool*
- 15 *Costco Mérida*

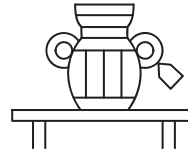


AMENIDADES

Amenidades públicas



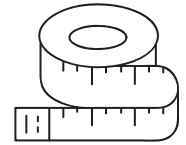
Restaurantes



**Mercado de
Arte y Diseño**



SPA



Atelier

Arthouse Mérida cuenta con amenidades que deslumbrarán a los residentes y visitantes que deseen disfrutar de un spot en la ciudad como ningún otro.

Una vasta selección culinaria para degustar diferentes sabores, un SPA Boutique de relajación y meditación y un mercado de arte y diseño son algunas de las comodidades que estarán abiertas al público para poder disfrutarse libremente.

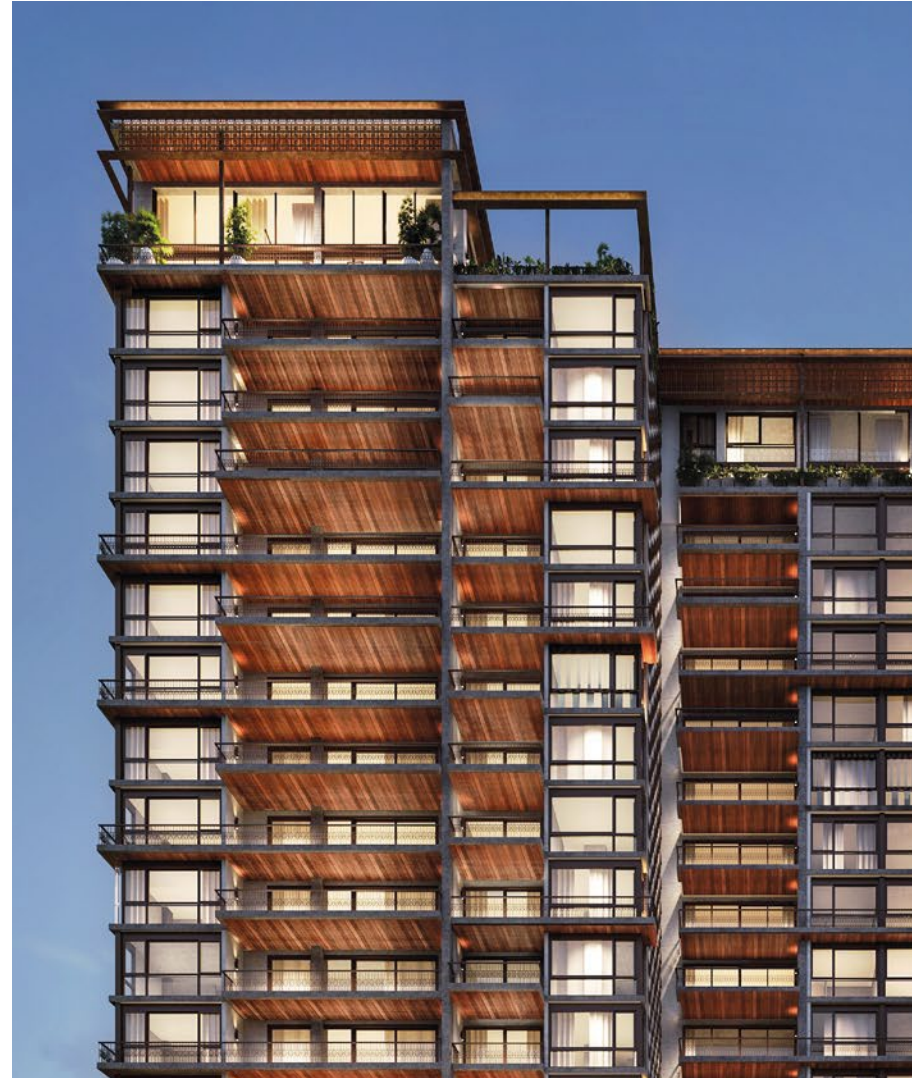
Mientras que los residentes de Arthouse, contarán con amenidades exclusivas diseñadas y curadas especialmente para hacer de su residencia un espacio donde abunde el arte, sea único y excepcional.

Arthouse Merida has amenities that will dazzle residents and visitors who wish to enjoy a spot in the city like no other.

A vast culinary selection to taste different flavors, a SPA Boutique for relaxation and meditation and an art and design market are some of the amenities that will be open to the public to be enjoyed freely.

While Arthouse residents, will have exclusive amenities designed and curated especially to make your residence a space where art abounds, is unique and exceptional.





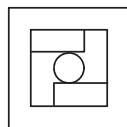


COWORKING

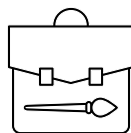


AMENIDADES

Amenidades privadas



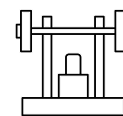
**Galería
de arte**



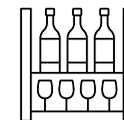
**Residencia
para artistas**



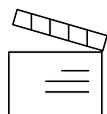
**Cava de
vinos**



GYM



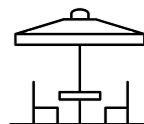
Lounge bar



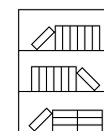
Cine / teatro



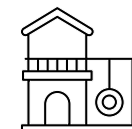
**Piscina de
40 mts.**



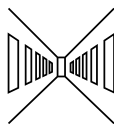
**Cabañas y
camastros**



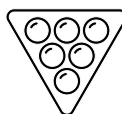
Biblioteca



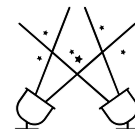
Kids park



Foyer



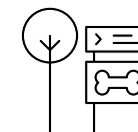
Play room



**Salón de
eventos**



**Bicicletas
eléctricas**



Pet Park

















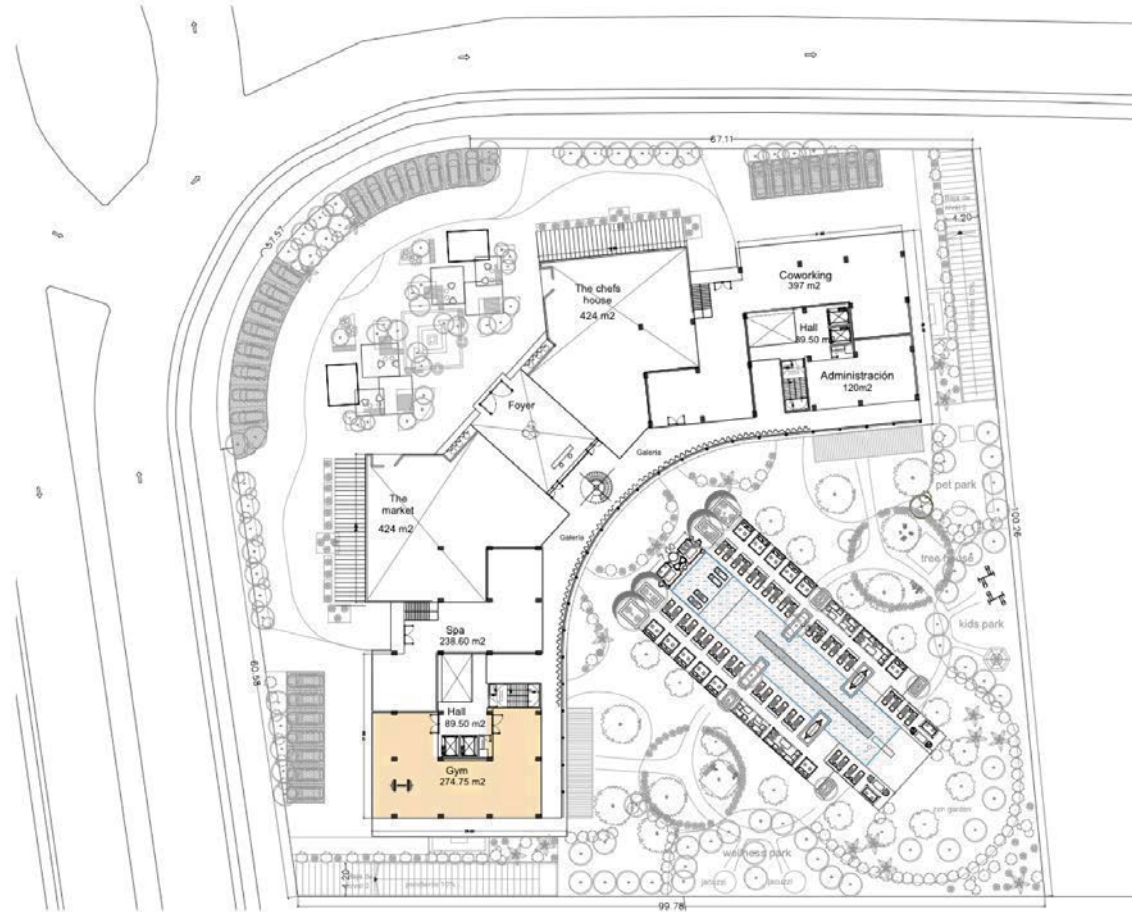






MASTER PLAN

Amenidades primer nivel





ACABADOS



Pisos de Mármol

Cocina integral con horno, campana, parrilla y doble tarja

Closets y puertas de madera

Calentador de agua eléctrico

Aire acondicionado

Cancelería inter 90 Anti Huracán

Cancelería templada en baños

WC One piece Villeroy and Bosch o similar

Luminarias led

Estructura de concreto



DEPARTAMENTO 2 RECÁMARAS













DEPARTAMENTO 3 RECÁMARAS



PENTHOUSE



PENTHOUSE



DEPARTAMENTOS



PENTGARDEN

PENTGARDEN 301 2 UNIDADES

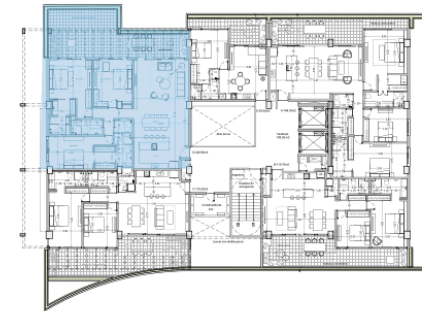
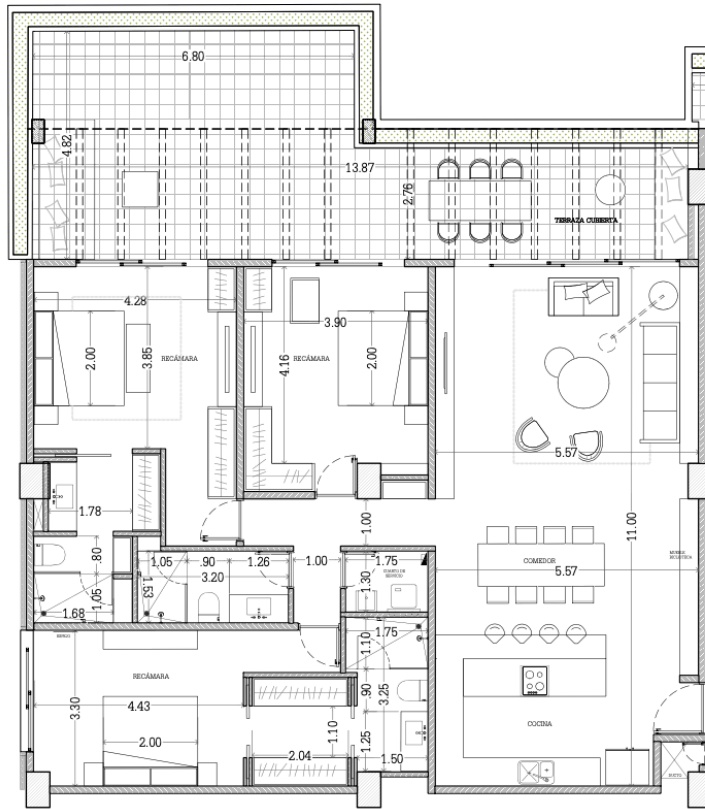


TABLA DE SUPERFICIES	
INTERIOR	160.93 M2
EXTERIOR	61.55 M2
TOTAL	222.48 M2

PENTGARDEN

PENTGARDEN 302 2 UNIDADES

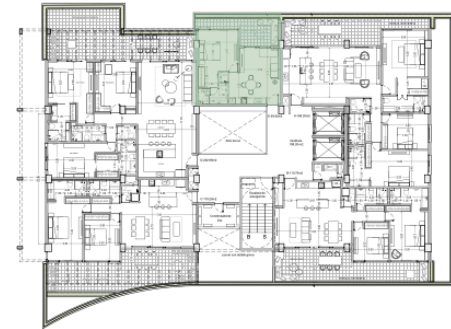
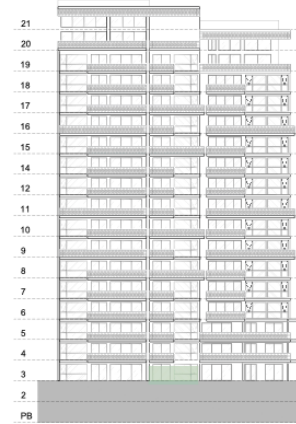
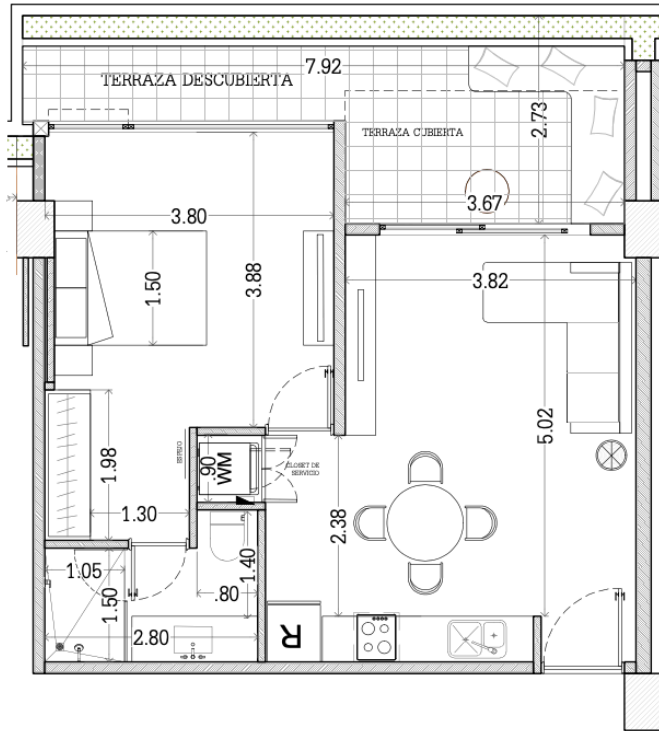


TABLA DE SUPERFICIES	
INTERIOR	53.66 M2
EXTERIOR	17.77 M2
TOTAL	71.43 M2

PENTGARDEN

PENTGARDEN 303 2 UNIDADES

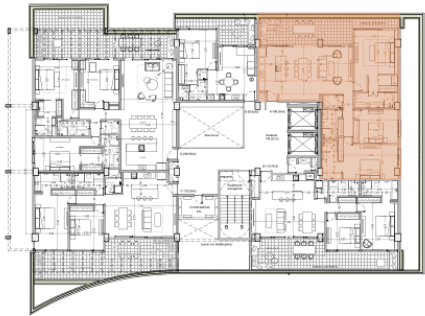
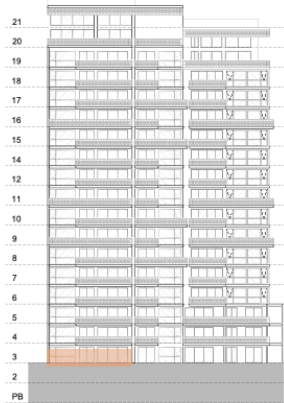
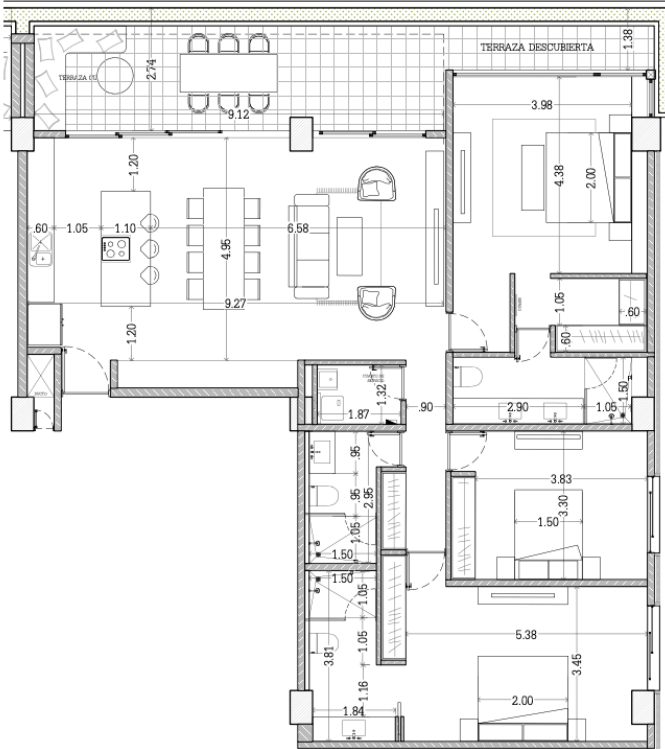


TABLA DE SUPERFICIES	
INTERIOR	151.24 M2
EXTERIOR	33.64 M2
TOTAL	184.88 M2

PENTGARDEN

PENTGARDEN
304
 2 UNIDADES

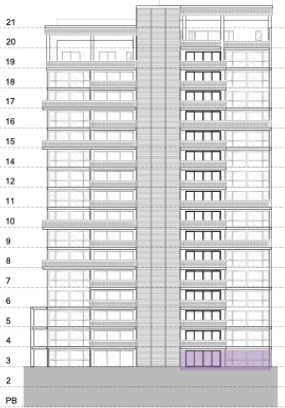
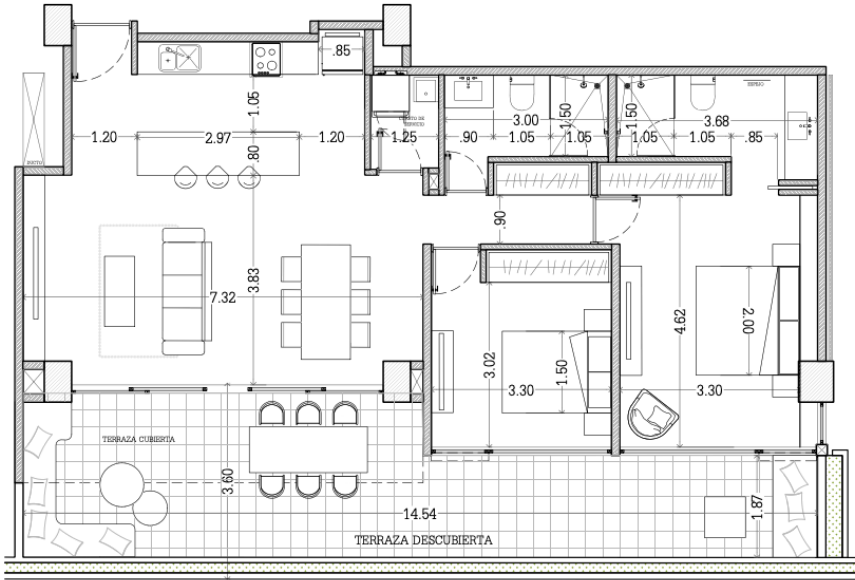


TABLA DE SUPERFICIES	
INTERIOR	99.44 M2
EXTERIOR	42.64 M2
TOTAL	142.08 M2

PENTGARDEN

PENTGARDEN 305 2 UNIDADES

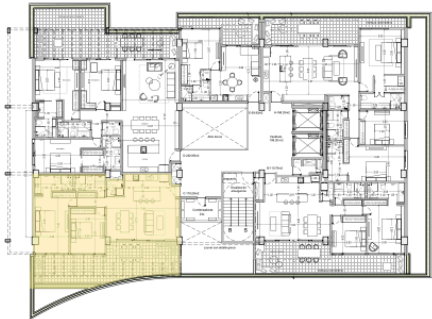
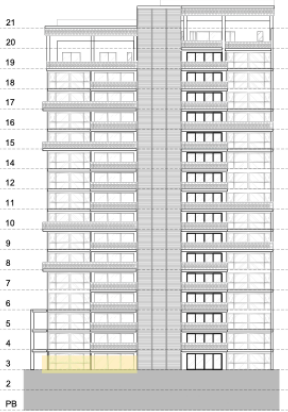
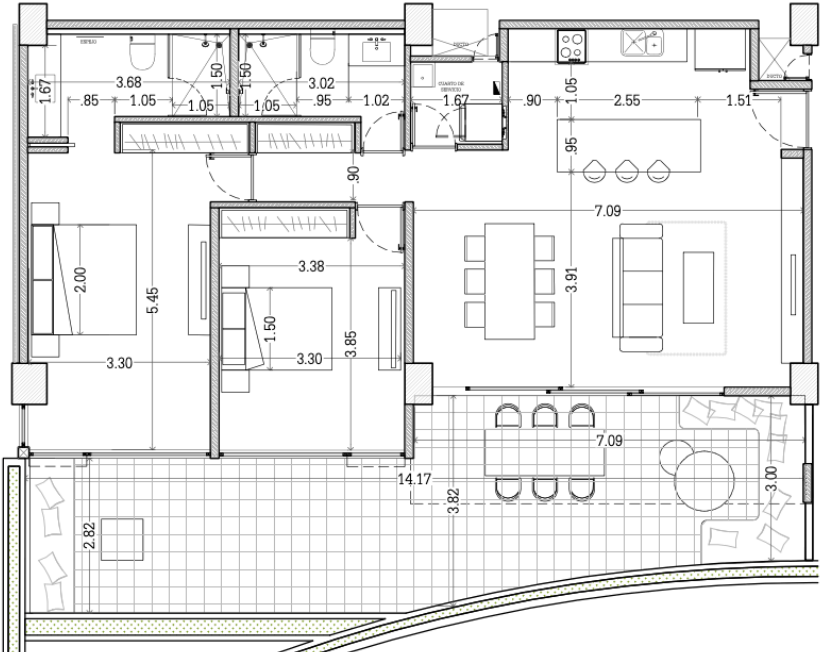


TABLA DE SUPERFICIES	
INTERIOR	104.09 M2
EXTERIOR	51.42 M2
TOTAL	155.51 M2

PENTGARDEN

PENTGARDEN
401
 2 UNIDADES

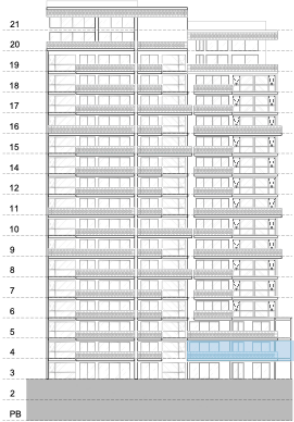
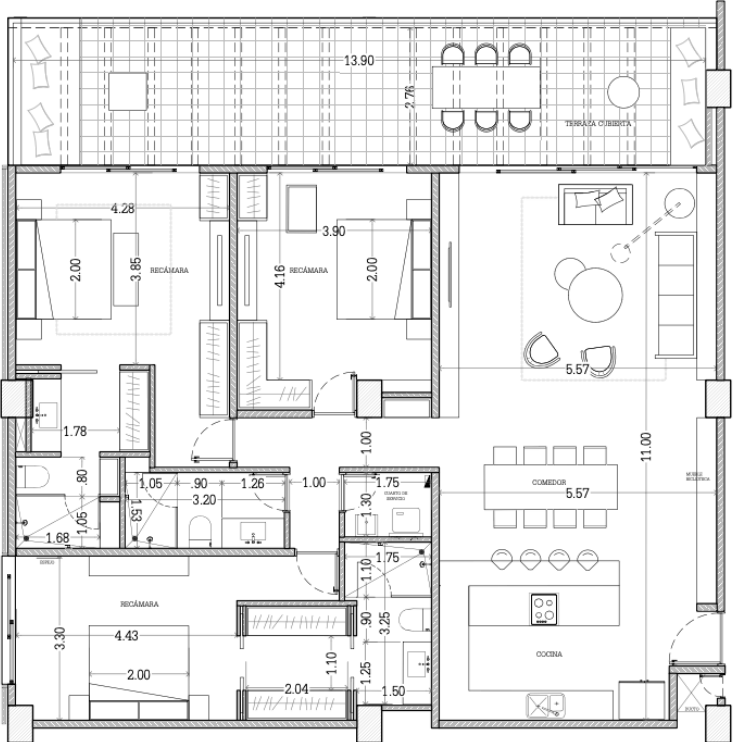


TABLA DE SUPERFICIES	
INTERIOR	160.93 M2
EXTERIOR	41.39 M2
TOTAL	202.32 M2

RESIDENCES

RESIDENCES 501 2 UNIDADES

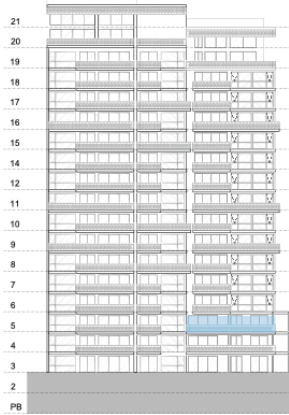
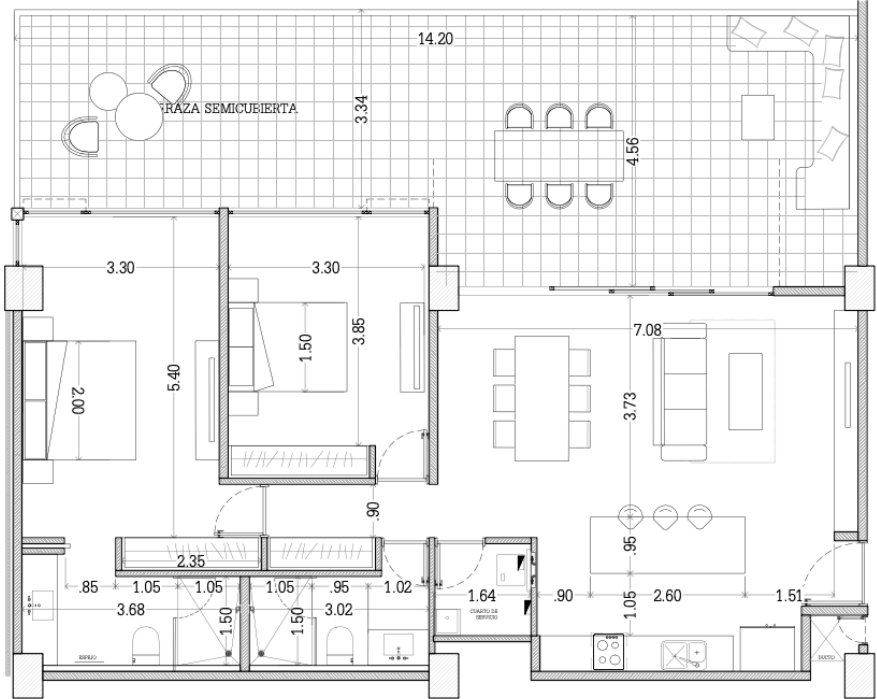


TABLA DE SUPERFICIES	
INTERIOR	102.70 M2
EXTERIOR	56.72 M2
TOTAL	159.42 M2

RESIDENCES

RESIDENCES
402, 502, 602, 702, 902, 1102, 1202,
1402, 1602, 1802, 1902
 22 UNIDADES

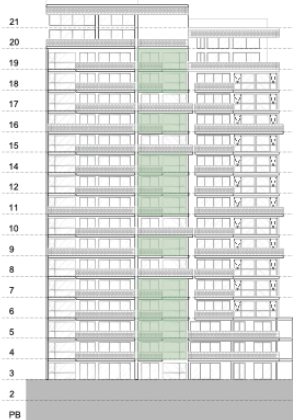
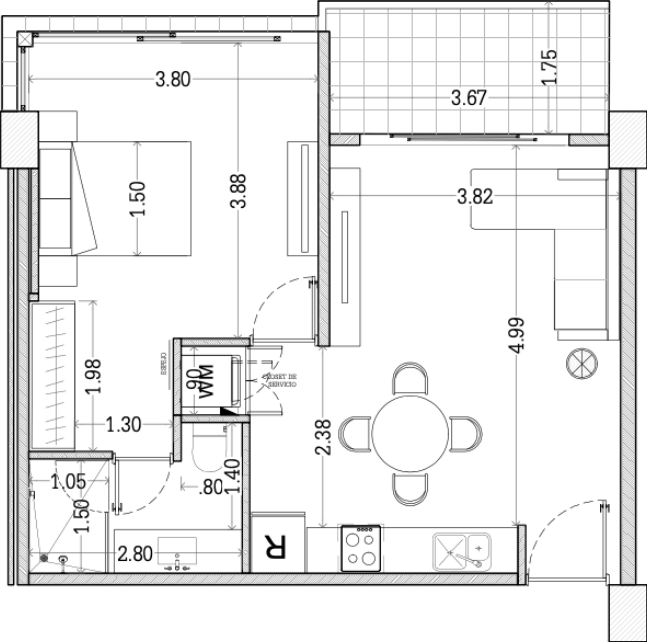


TABLA DE SUPERFICIES	
INTERIOR	53.66 M2
EXTERIOR	7.52 M2
TOTAL	61.18 M2

RESIDENCES

RESIDENCES
403, 503, 603, 703, 803, 1003, 1203, 1403, 1503,
1703, 1803, 1903
24 UNIDADES

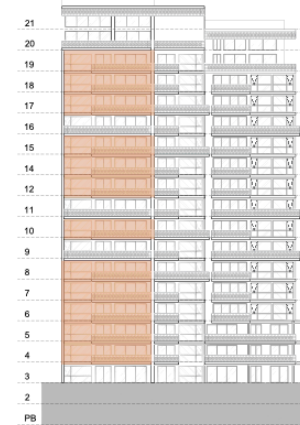
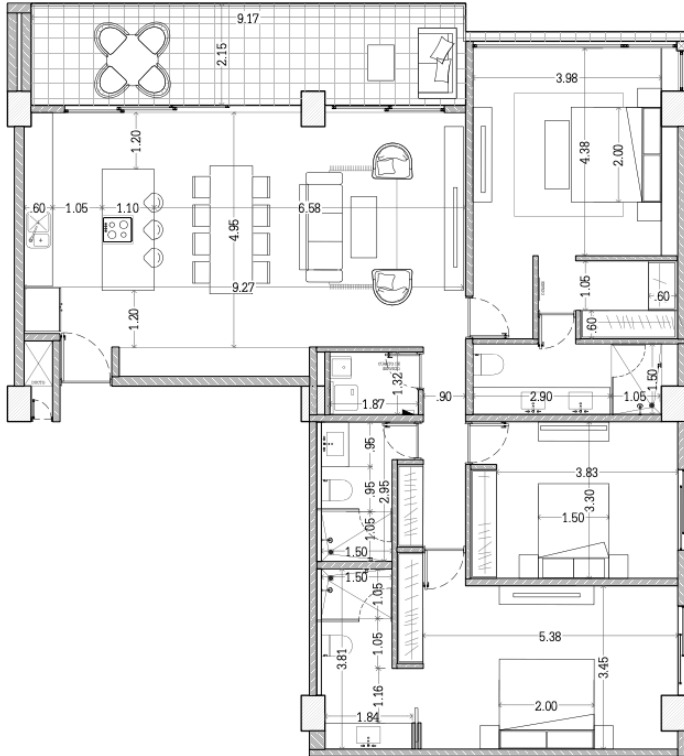


TABLA DE SUPERFICIES	
INTERIOR	151.24 M2
EXTERIOR	20.57 M2
TOTAL	171.80 M2

RESIDENCES

RESIDENCES
404, 504, 604, 704, 804, 1004, 1204, 1404, 1504,
1704, 1804, 1904
24 UNIDADES

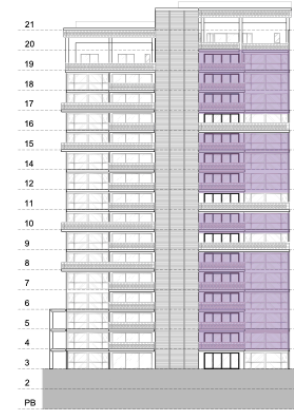
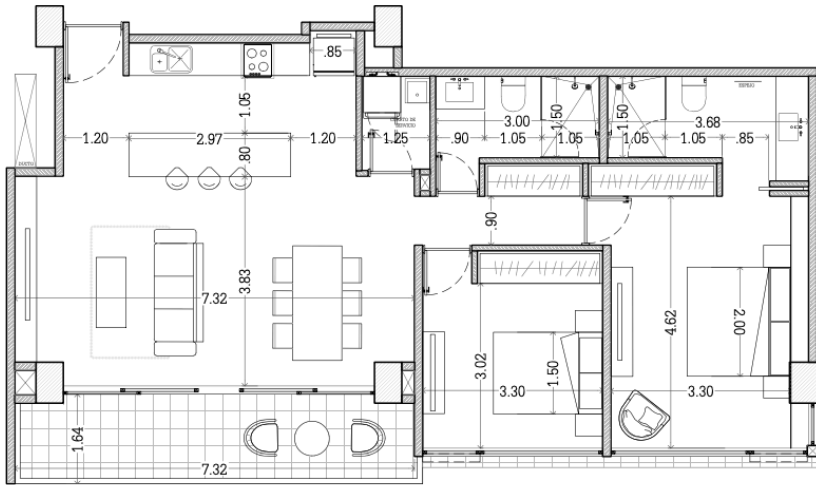


TABLA DE SUPERFICIES	
INTERIOR	99.44 M2
EXTERIOR	13.53 M2
TOTAL	112.97 M2

RESIDENCES

RESIDENCES
405, 505, 605, 705, 905, 1105, 1205,
1405, 1605, 1805
20 UNIDADES

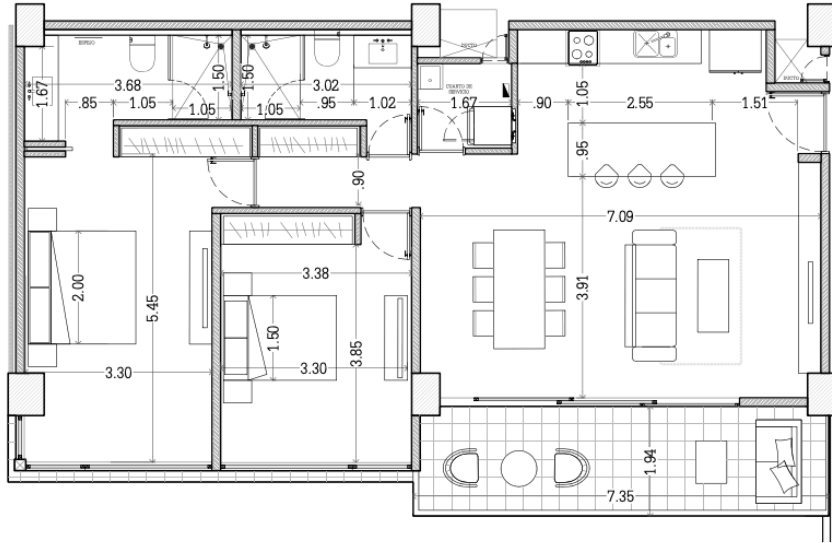


TABLA DE SUPERFICIES	
INTERIOR	104.09 M2
EXTERIOR	15.56 M2
TOTAL	119.65 M2

RESIDENCES

RESIDENCES 802, 1002, 1502, 1702 8 UNIDADES

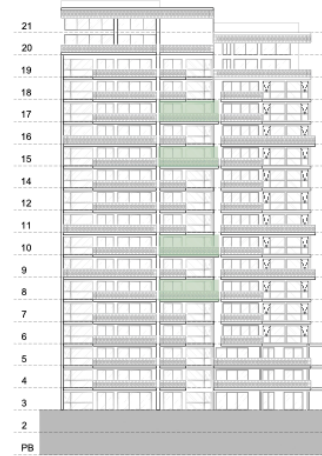
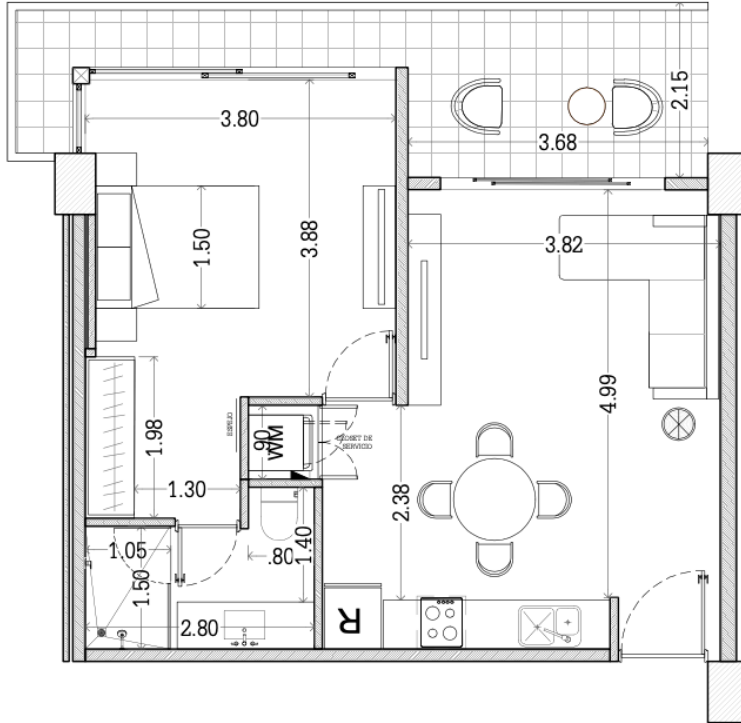


TABLA DE SUPERFICIES	
INTERIOR	53.66 M2
EXTERIOR	12.71 M2
TOTAL	66.37 M2

RESIDENCES

RESIDENCES 903, 1103, 1603 6 UNIDADES

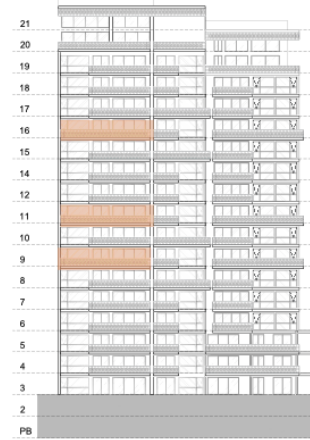
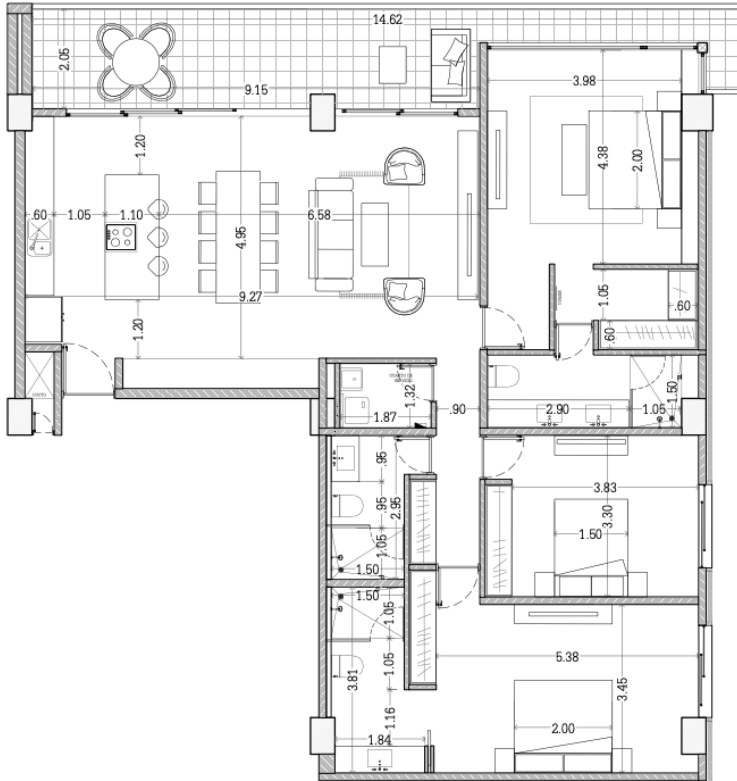


TABLA DE SUPERFICIES	
INTERIOR	151.24 M2
EXTERIOR	24.83 M2
TOTAL	176.07 M2

RESIDENCES

RESIDENCES
904, 1104, 1604
 6 UNIDADES

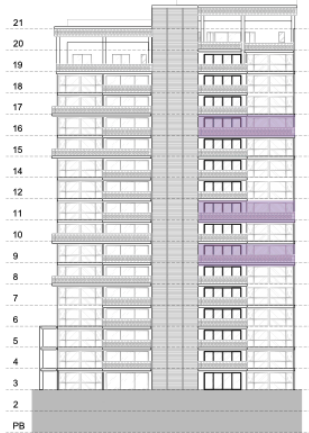
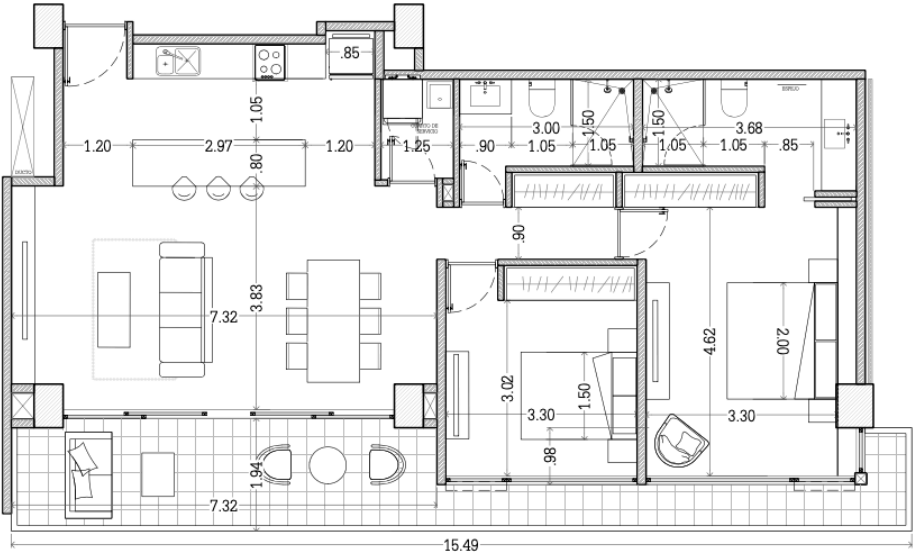


TABLA DE SUPERFICIES	
INTERIOR	99.44 M2
EXTERIOR	21.51 M2
TOTAL	120.95 M2

RESIDENCES

RESIDENCES 805, 1005, 1505, 1705 8 UNIDADES

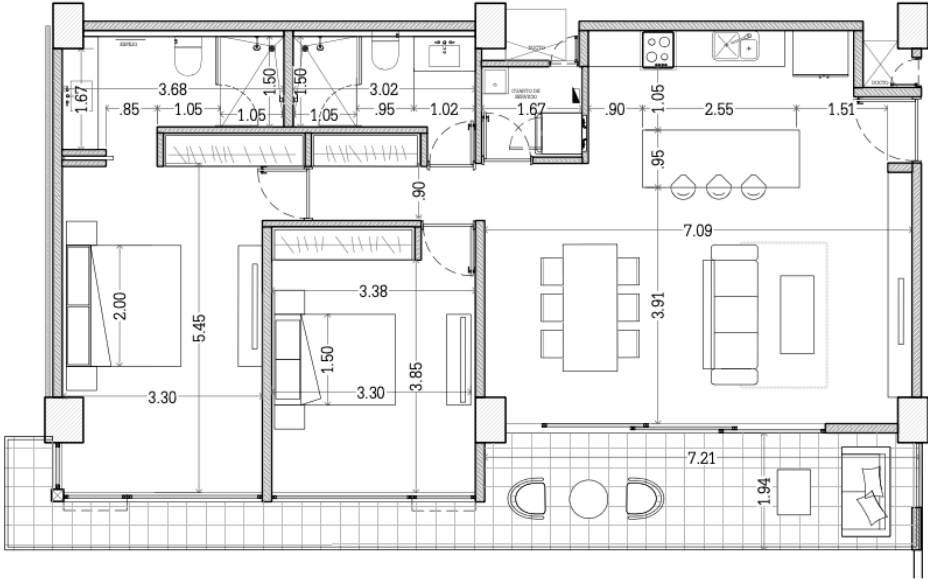
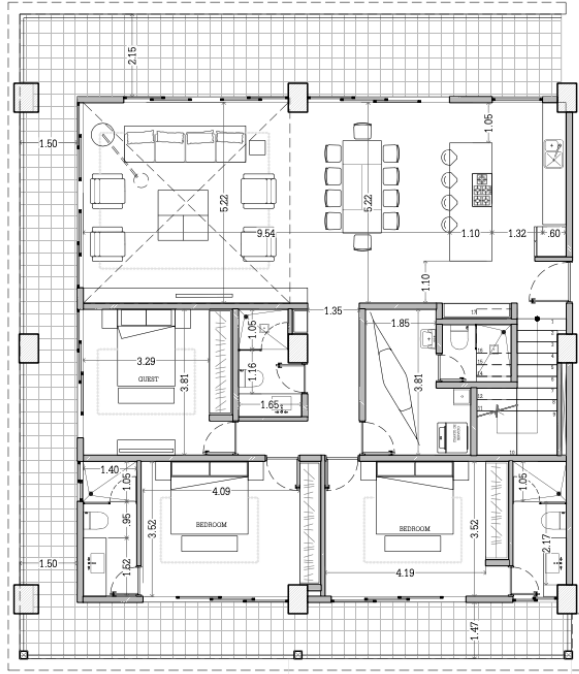


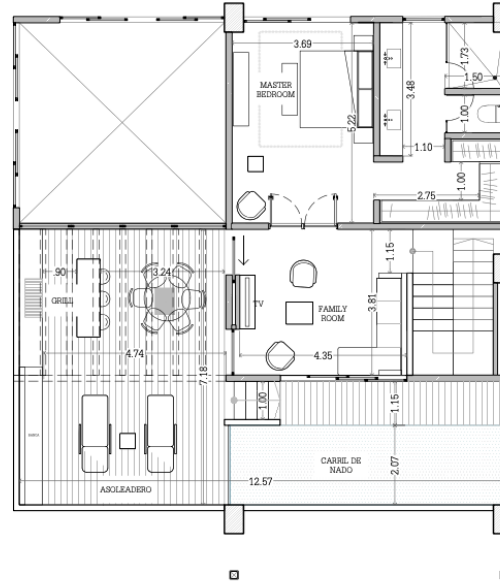
TABLA DE SUPERFICIES	
INTERIOR	104.09 M2
EXTERIOR	21.13 M2
TOTAL	125.22 M2

PENTHOUSES

THE PENTHOUSE ARTHOUSE 1901 2 UNIDADES



PLANTA BAJA



PLANTA ALTA

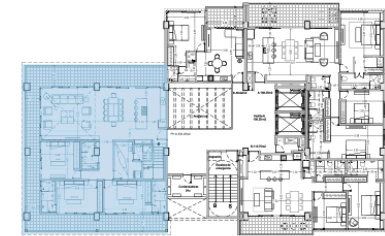
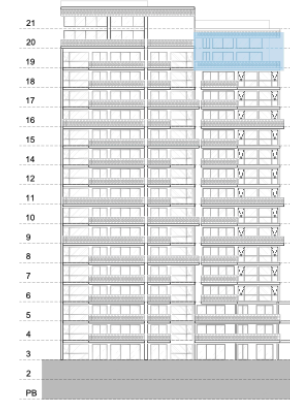
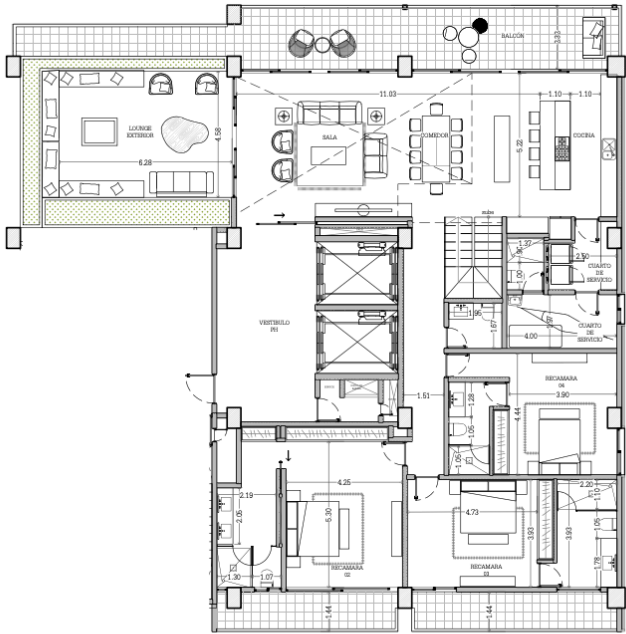


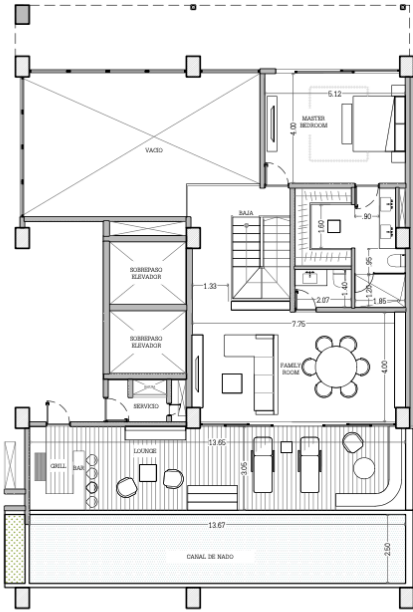
TABLA DE SUPERFICIES			
	PB	PA	TOTAL
INTERIOR	169.26 M2	70.05 M2	239.31 M2
EXTERIOR	71.18 M2	65.90 M2	137.08 M2
TOTAL			376.39 M2

PENTHOUSES

THE PENTHOUSE ARTHOUSE 2001 2 UNIDADES



PLANTA BAJA



PLANTA ALTA

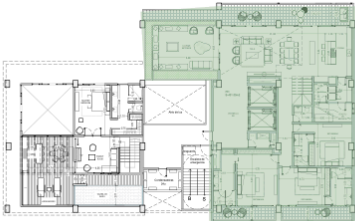
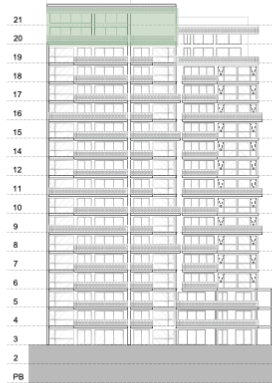


TABLA DE SUPERFICIES			
	PB	PA	TOTAL
INTERIOR	250 M2	94.75 M2	344.75 M2
EXTERIOR	110.59 M2	83.66 M2	194.25 M2
TOTAL			539.00 M2



*APARTA TU
MASTERPIECE*

KELMAN DESARROLLOS SA DE CV

BANCO: BANORTE

NUMERO DE CUENTA: 1105704969

CLABE: 072910011057049697



ARTHOUSE

MÉRIDA



Art of Living